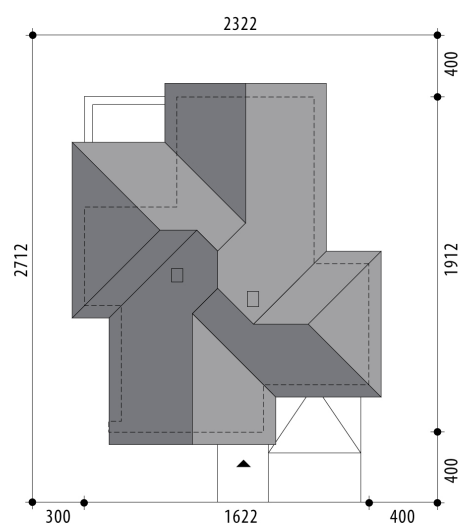


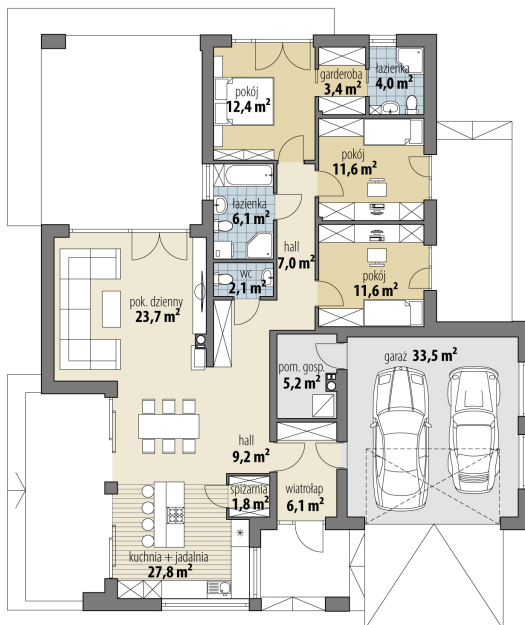
Projekt domu Szafir

autor: Jagoda Gruca Marcin Abramowicz
cena projektu: 4 710 zł

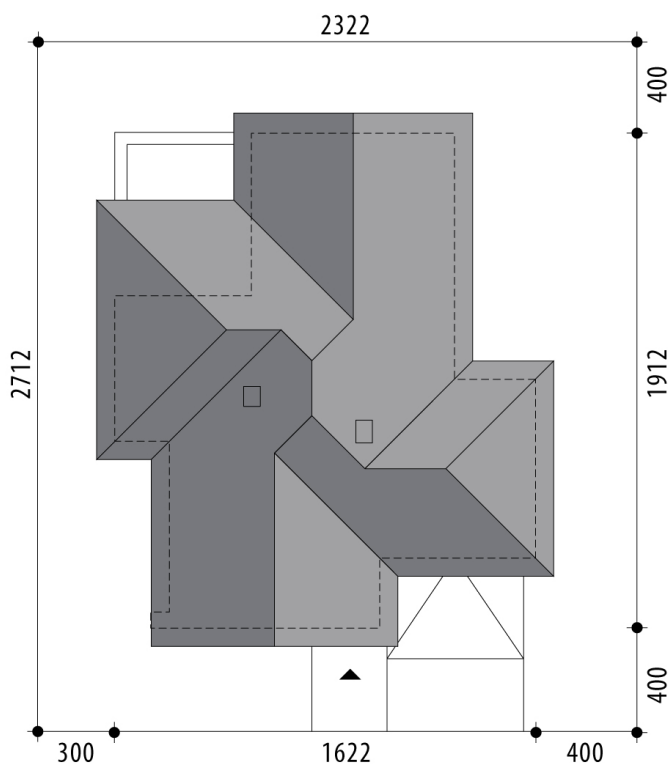


Powierzchnia użytkowa	126,80 m²
+ powierzchnia garażu	33,50 m²
+ powierzchnia pom. gosp.	5,20 m²
Powierzchnia zabudowy	249,60 m ²
Kubatura netto	464,50 m ³
Powierzchnia dachu skośnego	307,20 m ²
Kąt nachylenia dachu	22°
Wysokość budynku	5,90 m
Min. wymiary działki dł.	27,12 m
Min. wymiary działki szer.	23,22 m
Liczba pokoi	3
Liczba łazienek	3
Garaż	2





RZUT PARTER



RZUT DZIAŁKI

