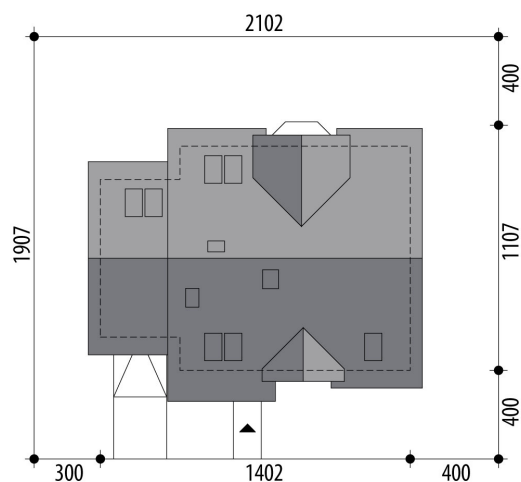


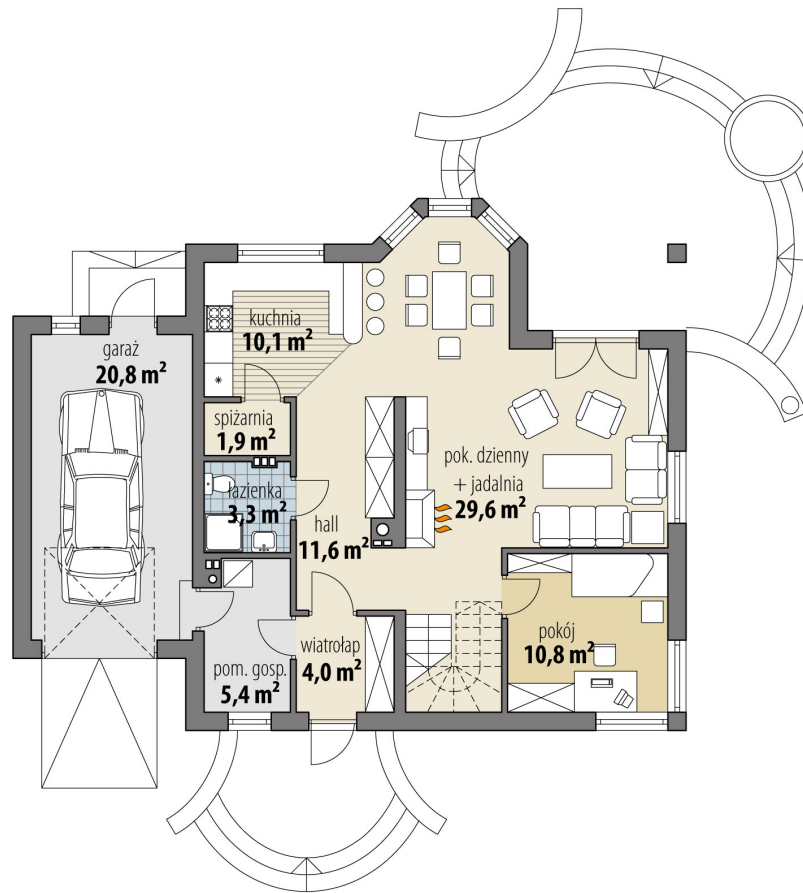
Projekt domu Taleja I

autor: Marcin Abramowicz
cena projektu: 4 770 zł

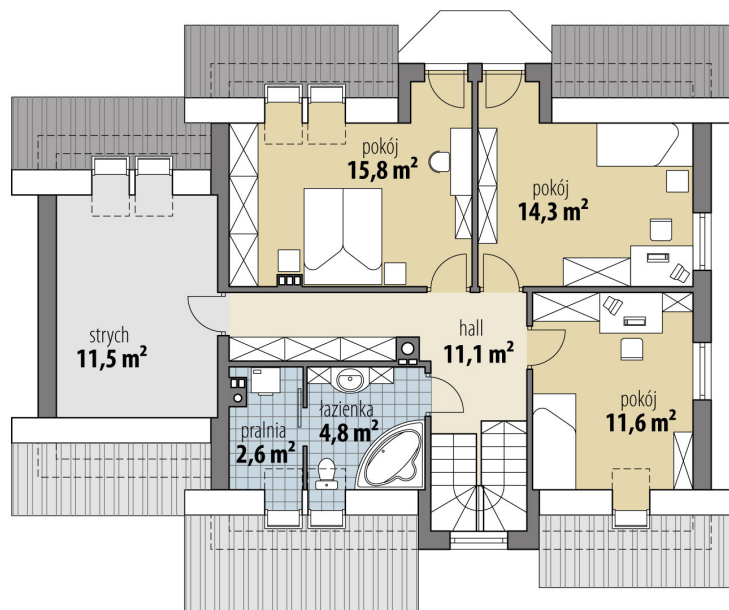


Powierzchnia użytkowa	136,90 m²
+ powierzchnia garażu	20,80 m²
+ powierzchnia strychu	11,50 m²
Powierzchnia zabudowy	133,30 m ²
Kubatura netto	494,60 m ³
Powierzchnia dachu skośnego	233,30 m ²
Kąt nachylenia dachu	40°
Wysokość budynku	8,60 m
Min. wymiary działki dł.	19,07 m
Min. wymiary działki szer.	21,02 m
Liczba pokoi	4
Liczba łazienek	2
Garaż	1





RZUT PARTER



RZUT

