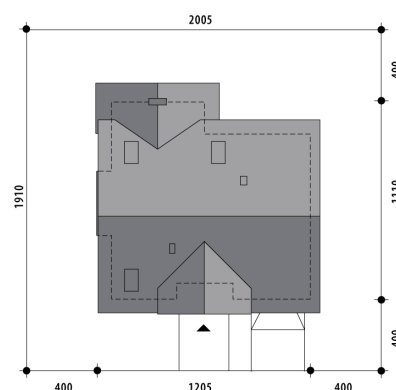


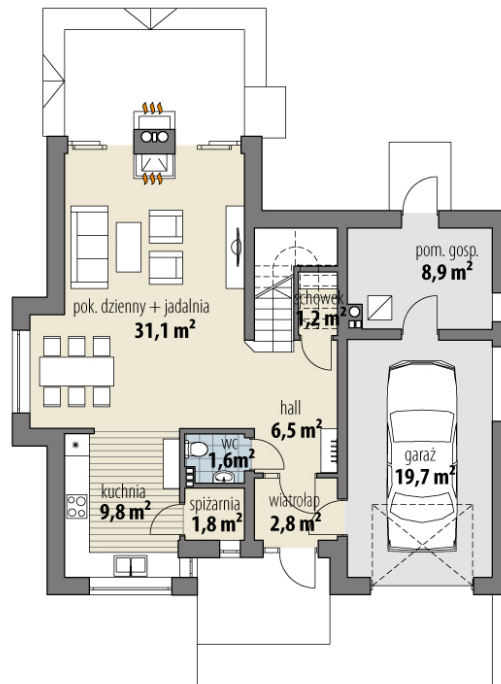
# Projekt domu Telimena

autor: Tomasz Flak Katarzyna Widurska  
cena projektu: 4 450 zł

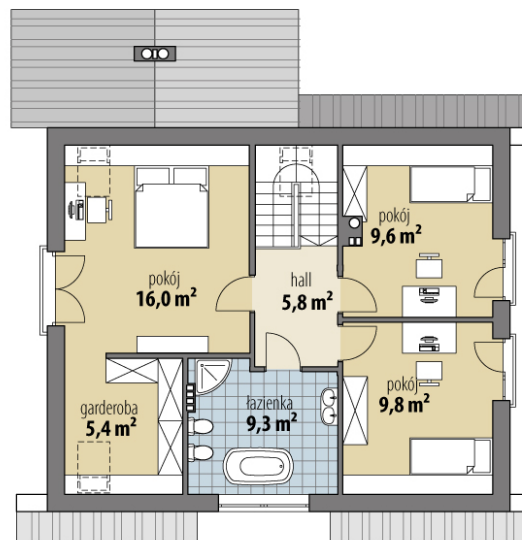


<b>Powierzchnia użytkowa</b>	<b>110,70 m<sup>2</sup></b>
<b>+ powierzchnia garażu</b>	<b>19,70 m<sup>2</sup></b>
<b>+ powierzchnia pom. gosp.</b>	<b>8,90 m<sup>2</sup></b>
Powierzchnia zabudowy	117,80 m <sup>2</sup>
Kubatura netto	449,40 m <sup>3</sup>
Powierzchnia dachu skośnego	194,00 m <sup>2</sup>
Kąt nachylenia dachu	40°
Wysokość budynku	8,10 m
Min. wymiary działki dł.	19,10 m
Min. wymiary działki szer.	20,05 m
Liczba pokoi	3
Liczba łazienek	2
Garaż	1

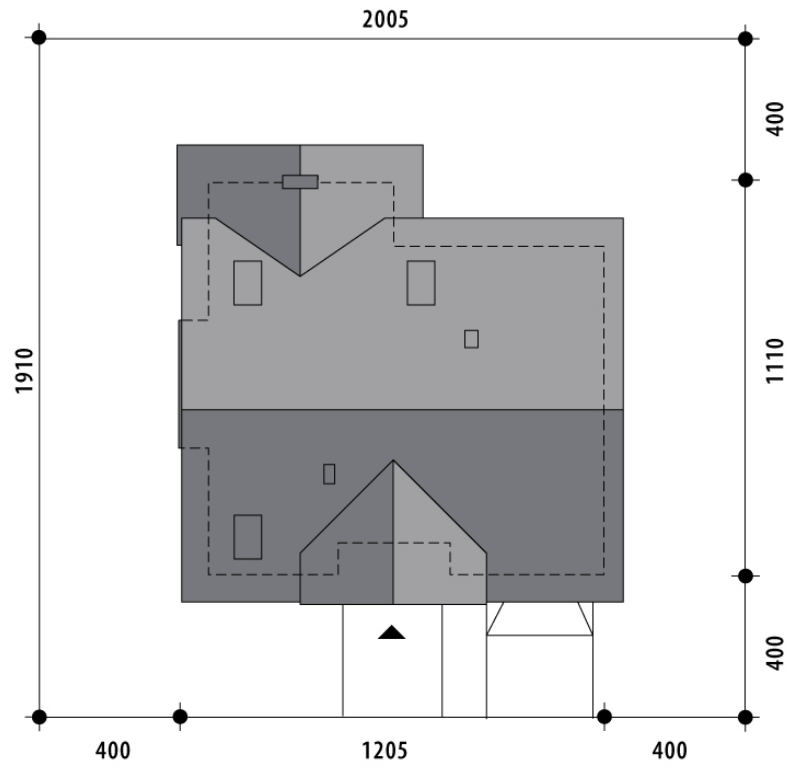




RZUT PARTER



RZUT



RZUT DZIAŁKI

