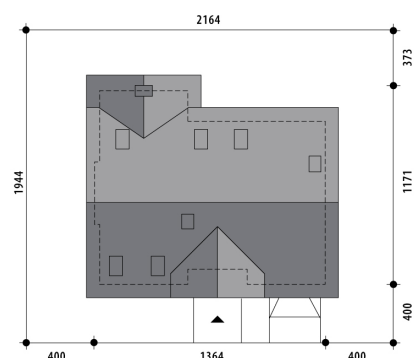


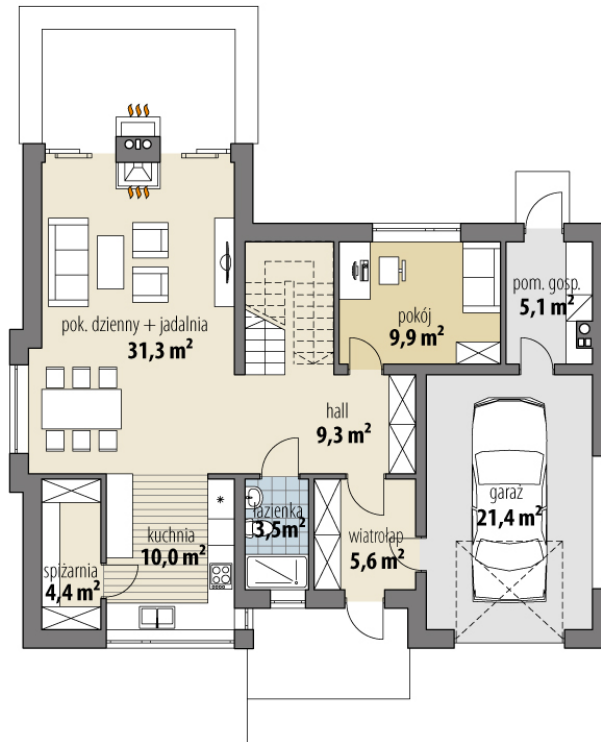
# Projekt domu Telimena II 1G

autor: Tomasz Flak Katarzyna Widurska  
cena projektu: 4 710 zł

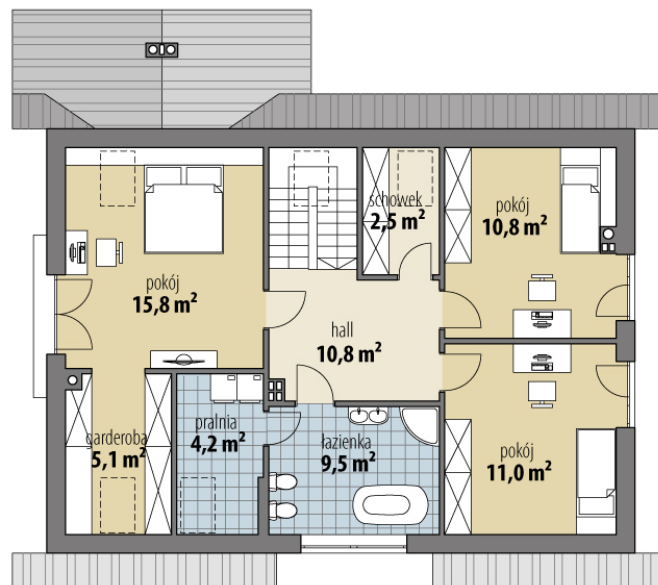


<b>Powierzchnia użytkowa</b>	<b>143,70 m<sup>2</sup></b>
<b>+ powierzchnia garażu</b>	<b>21,40 m<sup>2</sup></b>
<b>+ powierzchnia pom. gosp.</b>	<b>5,10 m<sup>2</sup></b>
Powierzchnia zabudowy	136,30 m <sup>2</sup>
Kubatura netto	505,00 m <sup>3</sup>
Powierzchnia dachu skośnego	232,80 m <sup>2</sup>
Kąt nachylenia dachu	40°
Wysokość budynku	8,20 m
Min. wymiary działki dł.	19,44 m
Min. wymiary działki szer.	21,64 m
Liczba pokoi	4
Liczba łazienek	2
Garaż	1

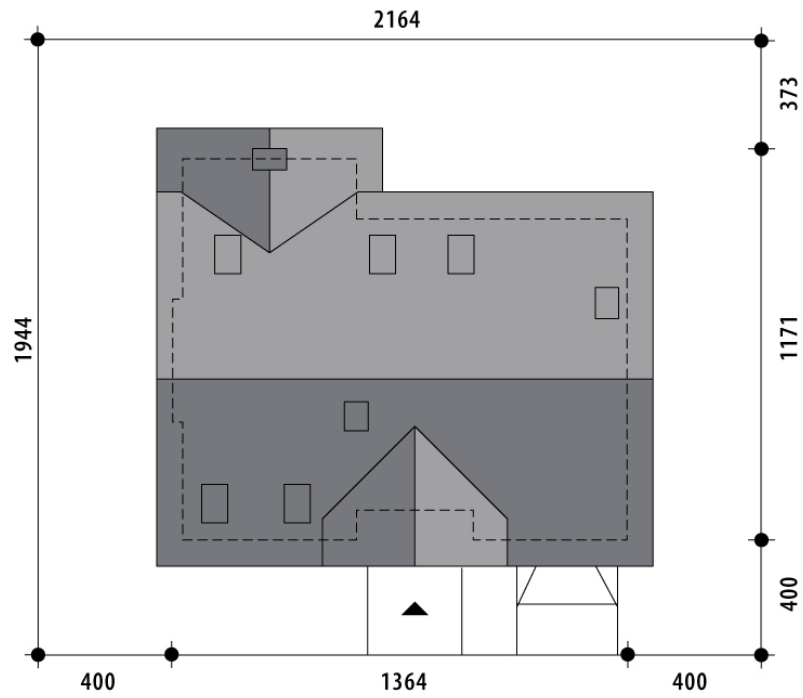




RZUT PARTER



RZUT



RZUT DZIAŁKI



