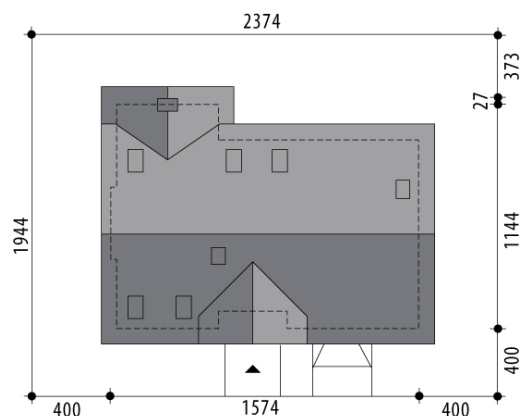


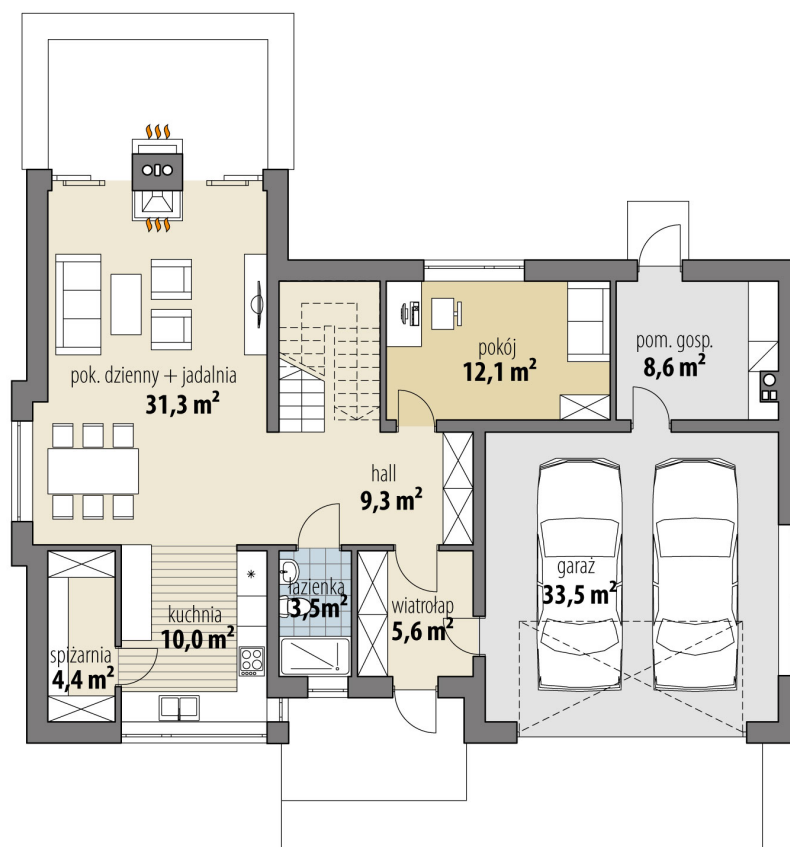
# Projekt domu Telimena II 2G

autor: Tomasz Flak Katarzyna Widurska  
cena projektu: 4 920 zł

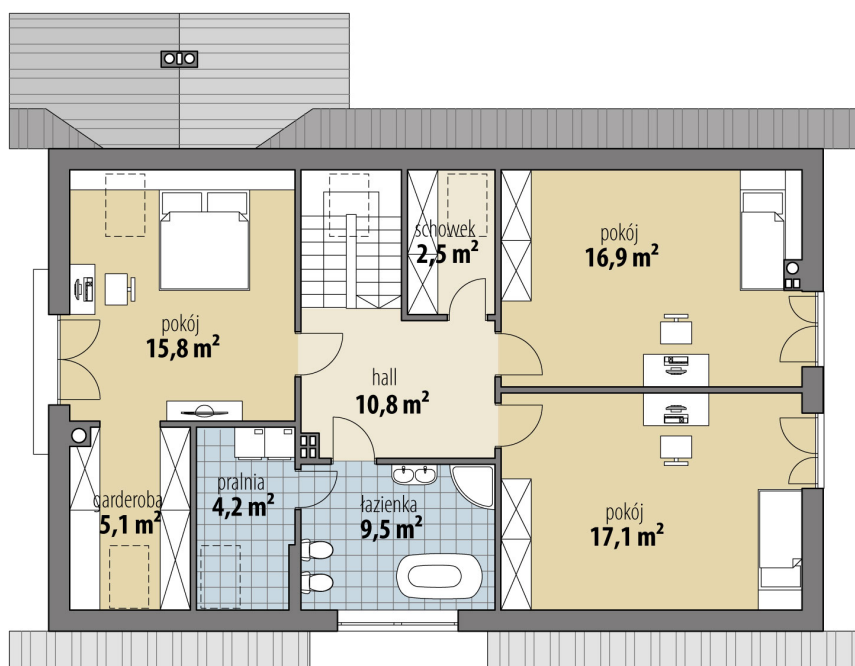


<b>Powierzchnia użytkowa</b>	<b>158,10 m<sup>2</sup></b>
<b>+ powierzchnia garażu</b>	<b>33,50 m<sup>2</sup></b>
<b>+ powierzchnia pom. gosp.</b>	<b>8,60 m<sup>2</sup></b>
Powierzchnia zabudowy	156,60 m <sup>2</sup>
Kubatura netto	594,40 m <sup>3</sup>
Powierzchnia dachu skośnego	263,10 m <sup>2</sup>
Kąt nachylenia dachu	40°
Wysokość budynku	8,20 m
Min. wymiary działki dł.	19,44 m
Min. wymiary działki szer.	23,74 m
Liczba pokoi	4
Liczba łazienek	2
Garaż	2





RZUT PARTER



RZUT

