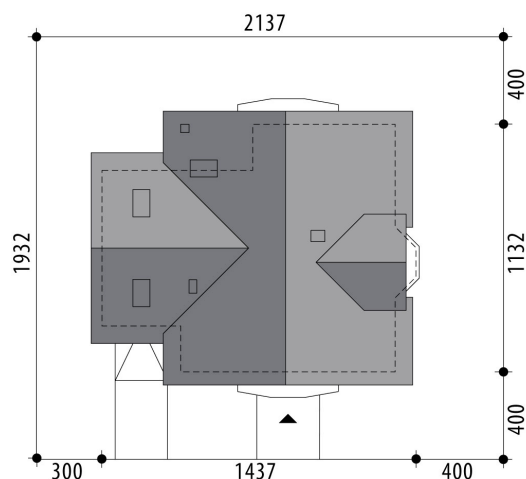


Projekt domu Tetyda

autor: Marcin Abramowicz
cena projektu: 4 870 zł

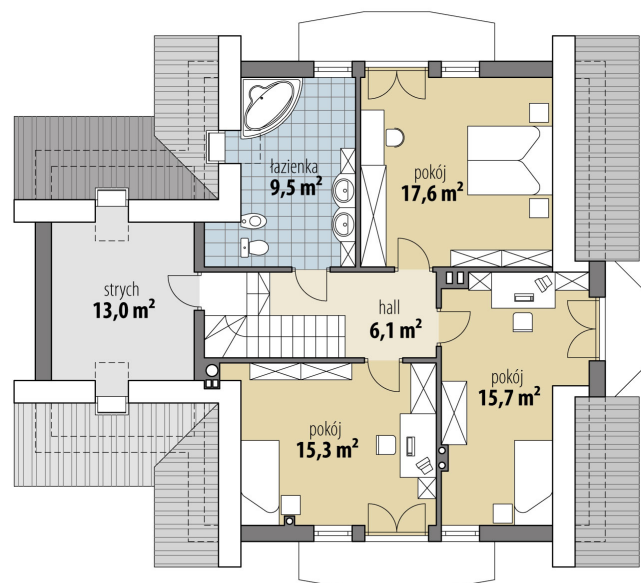


Powierzchnia użytkowa	145,90 m²
+ powierzchnia garażu	21,10 m²
+ powierzchnia strychu	13,00 m²
Powierzchnia zabudowy	140,60 m ²
Kubatura netto	552,60 m ³
Powierzchnia dachu skośnego	228,20 m ²
Kąt nachylenia dachu	40°
Wysokość budynku	8,50 m
Min. wymiary działki dł.	19,32 m
Min. wymiary działki szer.	21,37 m
Liczba pokoi	4
Liczba łazienek	2
Garaż	1





RZUT PARTER



RZUT

