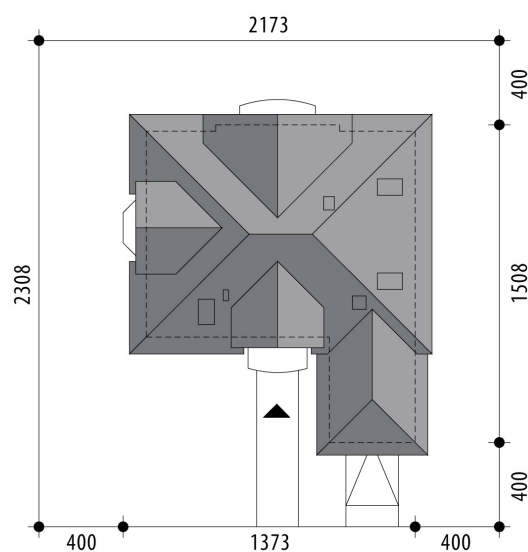


Projekt domu Tezeusz

autor: Marcin Abramowicz
cena projektu: 4 980 zł

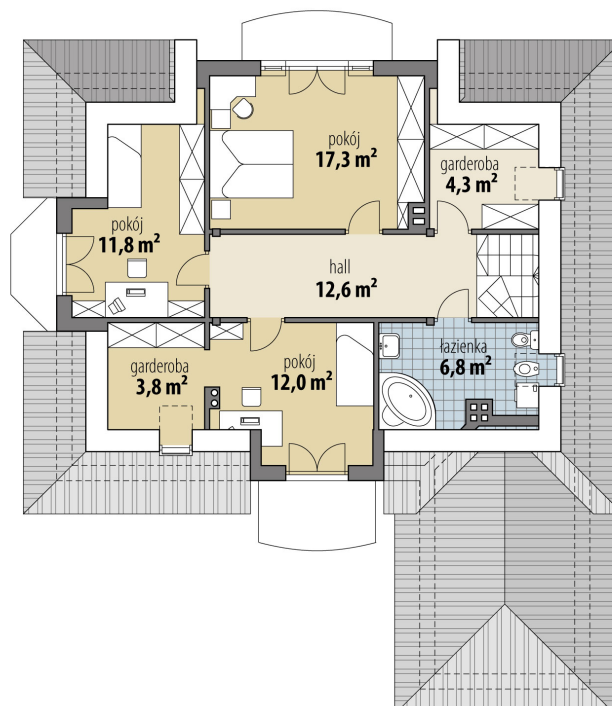


Powierzchnia użytkowa	159,10 m²
+ powierzchnia garażu	19,00 m²
Powierzchnia zabudowy	142,30 m ²
Kubatura netto	562,20 m ³
Powierzchnia dachu skośnego	253,70 m ²
Kąt nachylenia dachu	40°
Wysokość budynku	8,40 m
Min. wymiary działki dł.	23,08 m
Min. wymiary działki szer.	21,73 m
Liczba pokoi	4
Liczba łazienek	2
Garaż	1

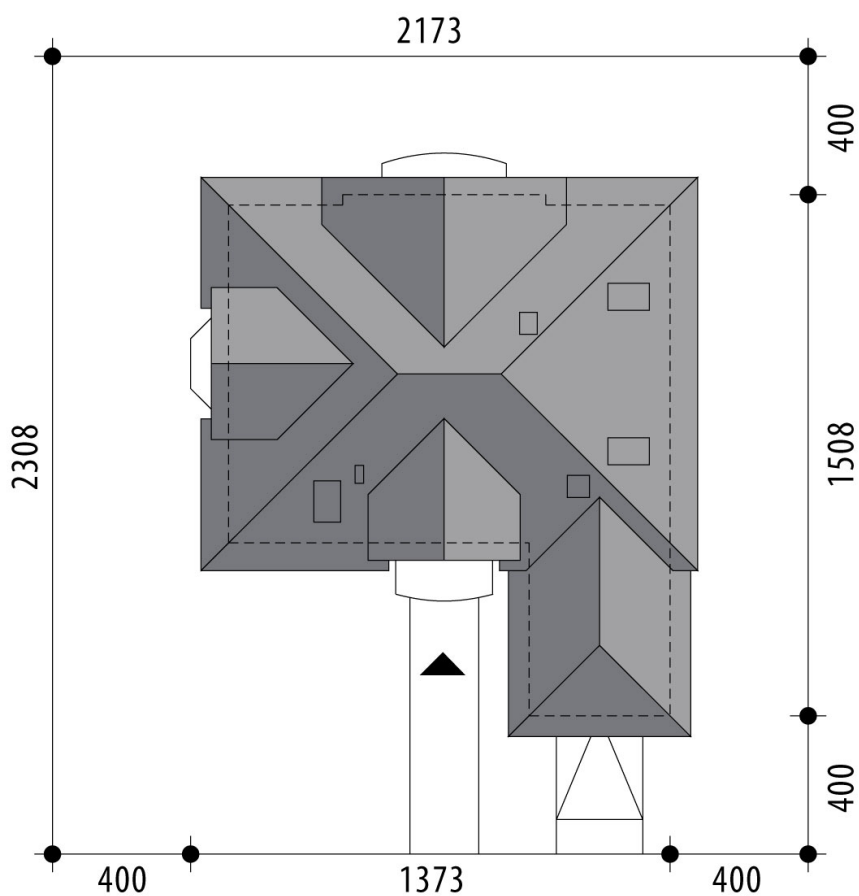




RZUT PARTER



RZUT



RZUT DZIAŁKI

