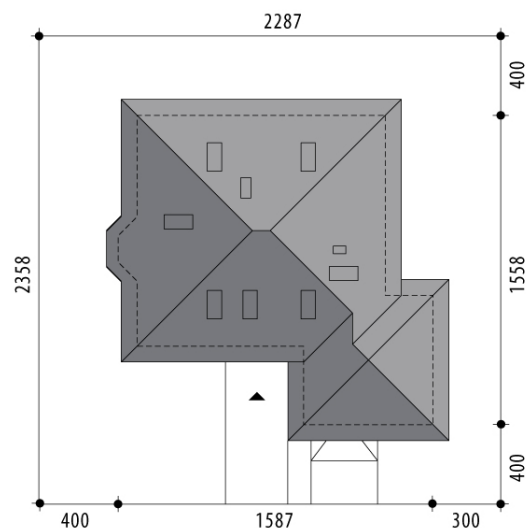


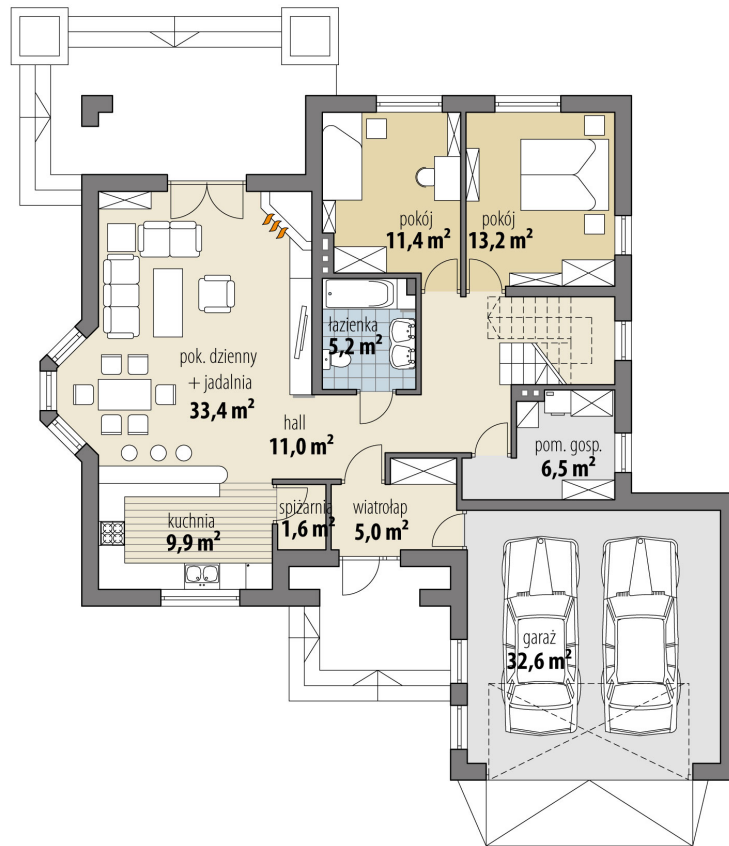
Projekt domu Wega II

autor: Marcin Abramowicz Małgorzata Dracz
cena projektu: 4 820 zł

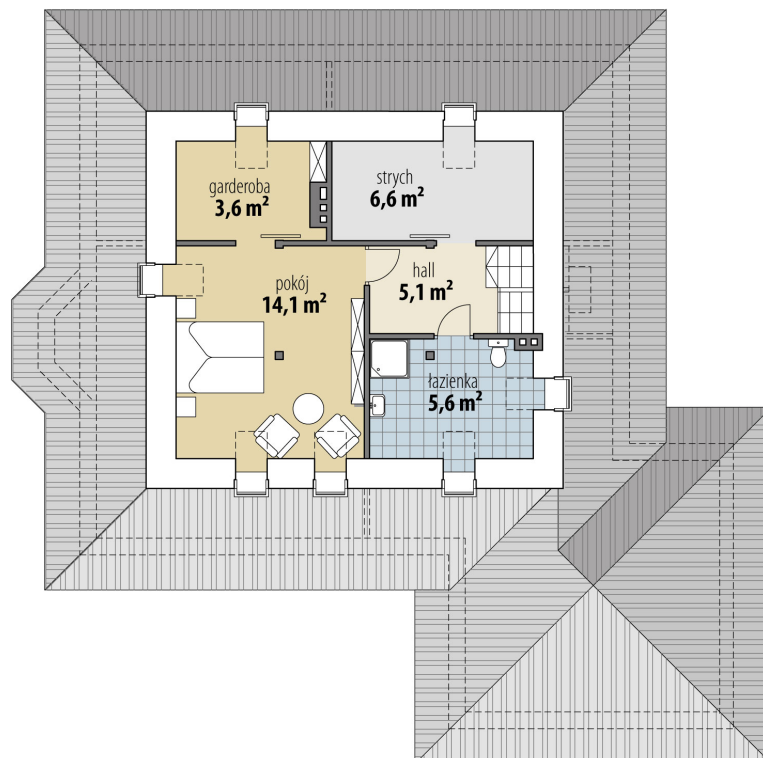


| | |
|-------------------------------|-----------------------------|
| Powierzchnia użytkowa | 125,60 m² |
| + powierzchnia garażu | 32,60 m² |
| + powierzchnia strychu | 6,60 m² |
| Powierzchnia zabudowy | 179,90 m ² |
| Kubatura netto | 545,50 m ³ |
| Powierzchnia dachu skośnego | 268,60 m ² |
| Kąt nachylenia dachu | 30° |
| Wysokość budynku | 7,50 m |
| Min. wymiary działki dł. | 23,58 m |
| Min. wymiary działki szer. | 22,87 m |
| Liczba pokoi | 3 |
| Liczba łazienek | 2 |
| Garaż | 2 |

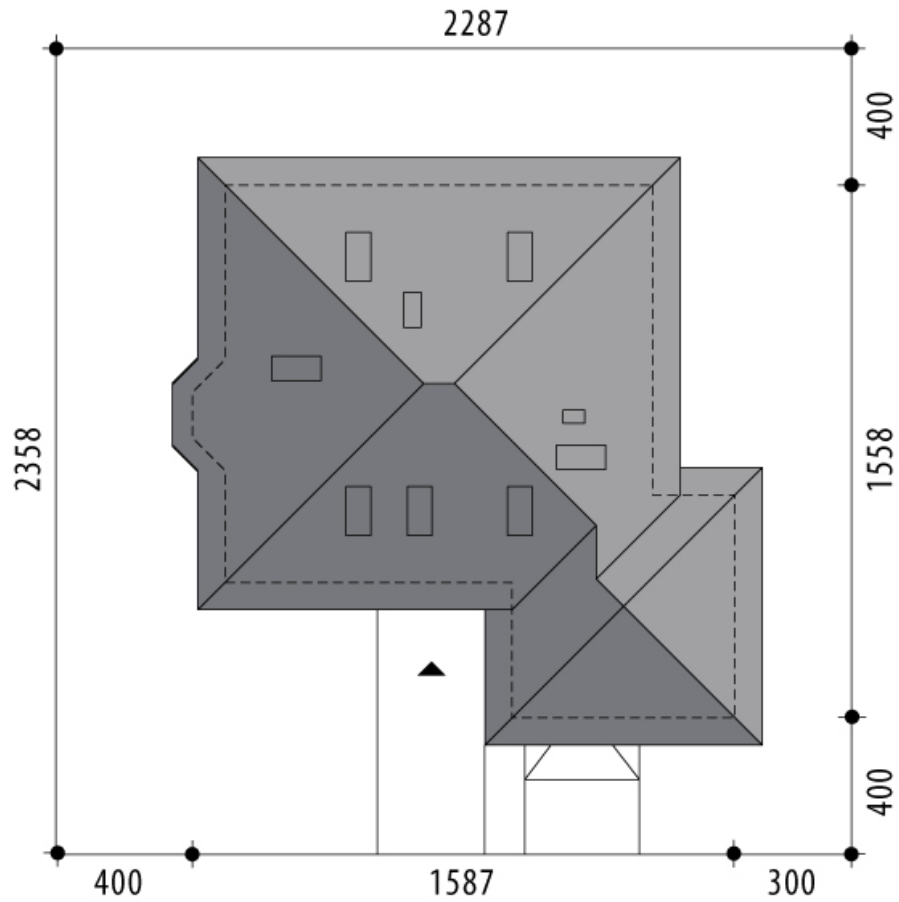




RZUT PARTER



RZUT



RZUT DZIAŁKI

