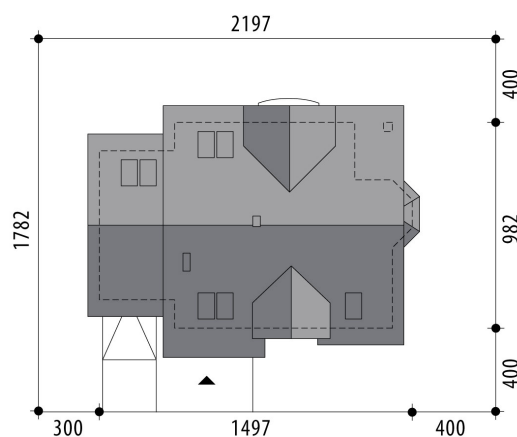


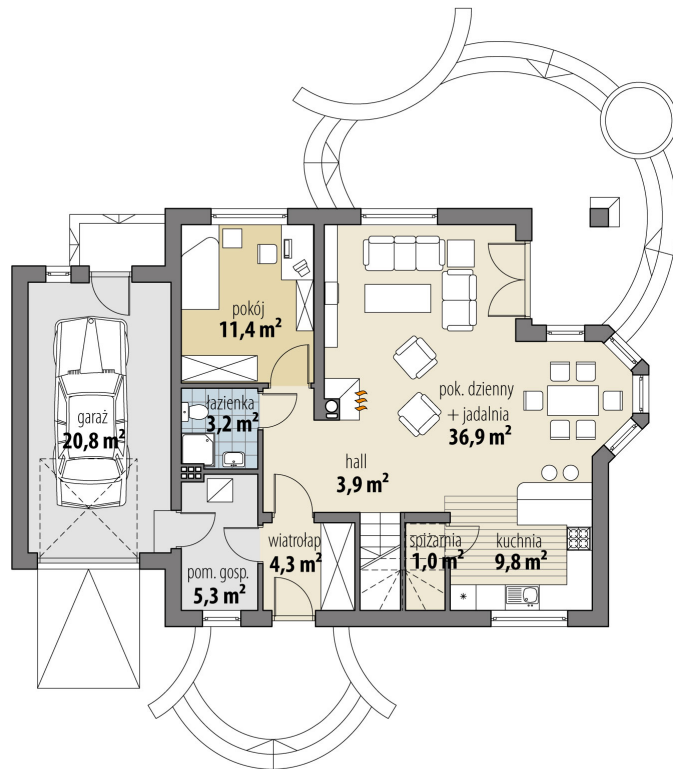
# Projekt domu Westalka

autor: Marcin Abramowicz Elżbieta Jabłońska-Łuszczyńska  
cena projektu: 4 770 zł

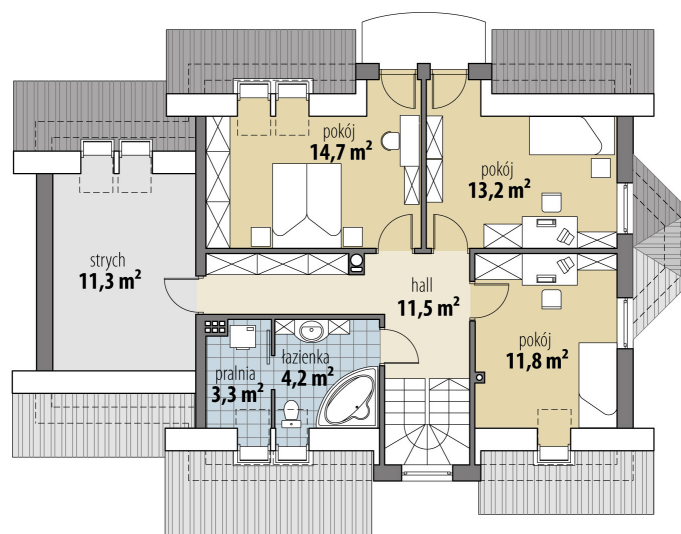


<b>Powierzchnia użytkowa</b>	<b>134,50 m<sup>2</sup></b>
<b>+ powierzchnia garażu</b>	<b>20,80 m<sup>2</sup></b>
<b>+ powierzchnia strychu</b>	<b>11,30 m<sup>2</sup></b>
Powierzchnia zabudowy	130,10 m <sup>2</sup>
Kubatura netto	529,60 m <sup>3</sup>
Powierzchnia dachu skośnego	230,30 m <sup>2</sup>
Kąt nachylenia dachu	40°
Wysokość budynku	8,50 m
Min. wymiary działki dł.	17,82 m
Min. wymiary działki szer.	21,97 m
Liczba pokoi	4
Liczba łazienek	2
Garaż	1





RZUT PARTER



RZUT





