

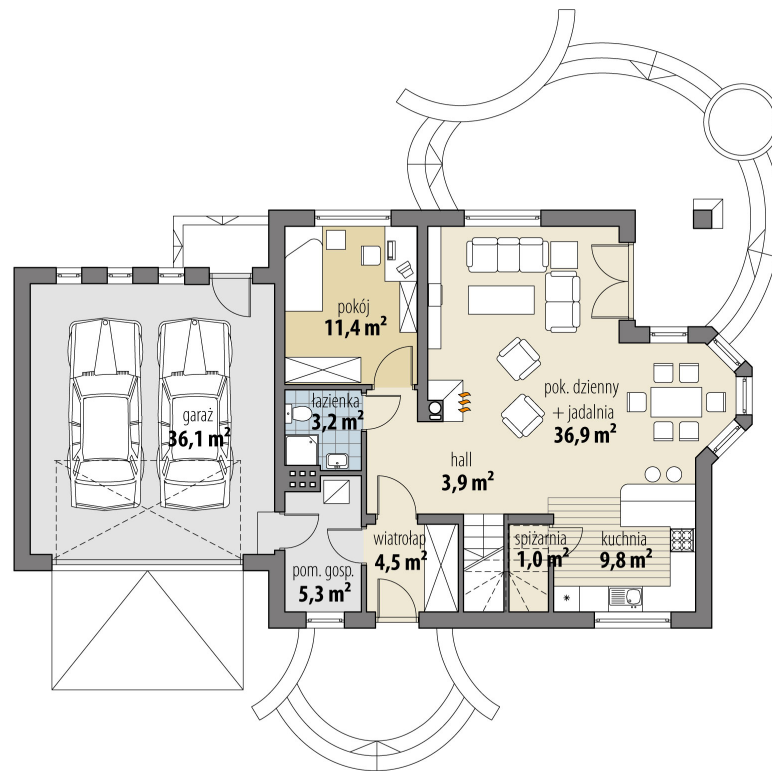
# Projekt domu Westalka II

autor: Marcin Abramowicz Elżbieta Jabłońska-Łuszczyńska  
cena projektu: 4 920 zł

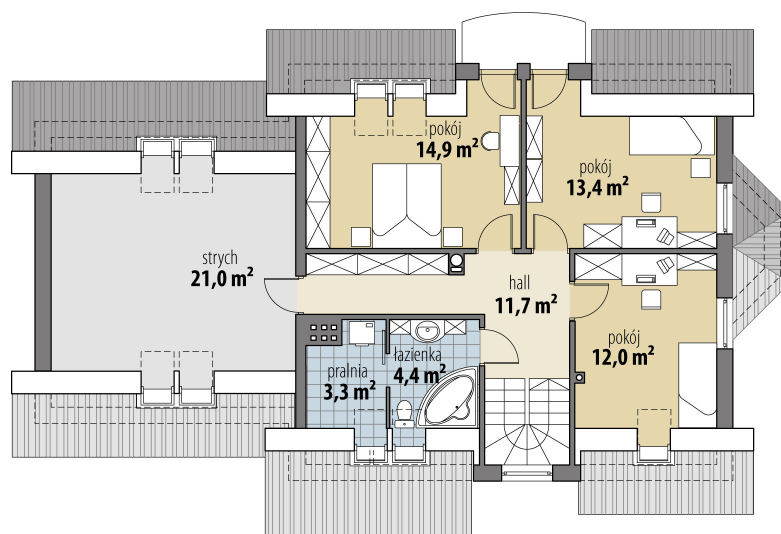


<b>Powierzchnia użytkowa</b>	<b>135,70 m<sup>2</sup></b>
<b>+ powierzchnia garażu</b>	<b>36,10 m<sup>2</sup></b>
<b>+ powierzchnia strychu</b>	<b>21,00 m<sup>2</sup></b>
Powierzchnia zabudowy	147,20 m <sup>2</sup>
Kubatura netto	592,30 m <sup>3</sup>
Powierzchnia dachu skośnego	260,20 m <sup>2</sup>
Kąt nachylenia dachu	40°
Wysokość budynku	8,50 m
Min. wymiary działki dł.	17,82 m
Min. wymiary działki szer.	24,37 m
Liczba pokoi	4
Liczba łazienek	2
Garaż	2





RZUT PARTER



RZUT





