

Projekt domu Wika II

autor: Tomasz Flak Katarzyna Płaczek
cena projektu: 4 820 zł



Wizualizacja projektu Wika

Powierzchnia użytkowa 119,70 m²

+ **powierzchnia garażu** 35,80 m²

+ **powierzchnia pom. gosp.** 6,80 m²

+ **powierzchnia strychu** 38,90 m²

Powierzchnia zabudowy 236,00 m²

Kubatura netto 693,70 m³

Powierzchnia dachu skośnego 167,40 m²

Powierzchnia dachu płaskiego 91,70 m²

Kąt nachylenia dachu 30°

Wysokość budynku 6,60 m

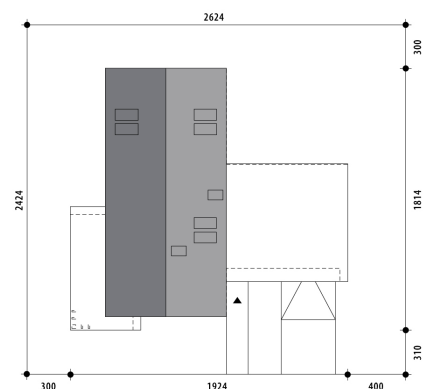
Min. wymiary działki dł. 24,24 m

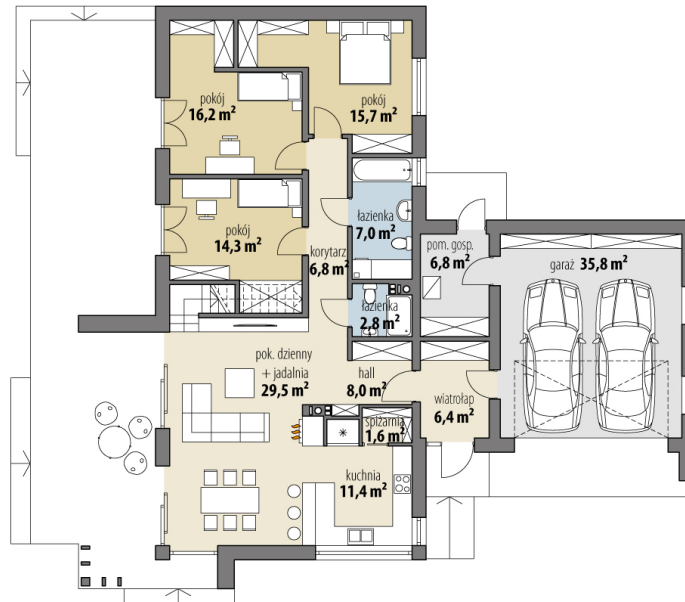
Min. wymiary działki szer. 26,24 m

Liczba pokoi 3

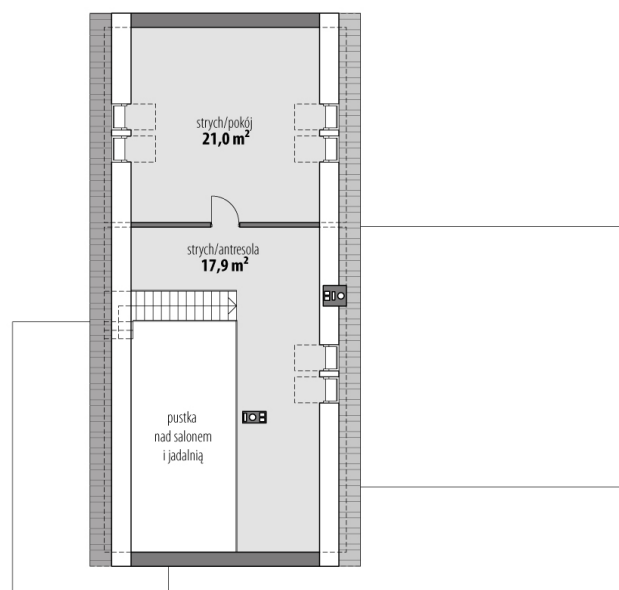
Liczba łazienek 2

Garaż 2

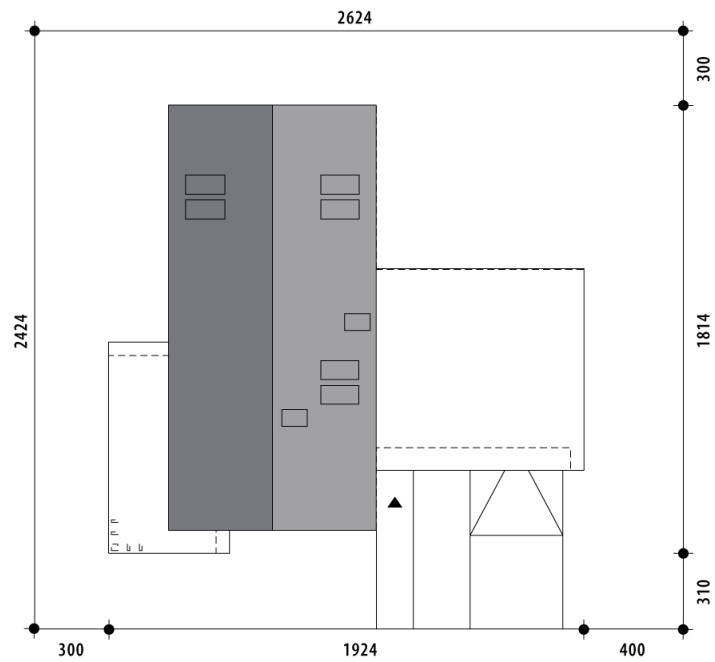




RZUT PARTER



RZUT



RZUT DZIAŁKI



