

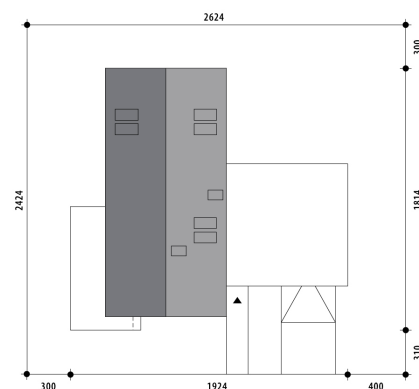
# Projekt domu Wika II A

autor: Tomasz Flak Katarzyna Płaczek  
cena projektu: 4 820 zł



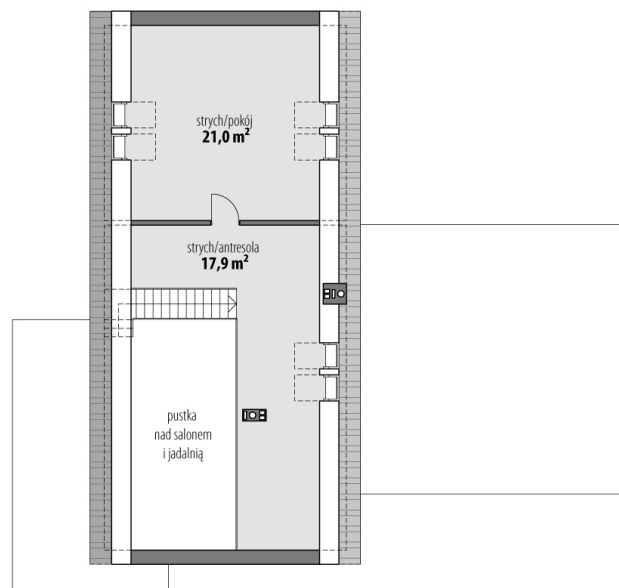
Wizualizacja projektu Wika

<b>Powierzchnia użytkowa</b>	<b>119,70 m<sup>2</sup></b>
<b>+ powierzchnia garażu</b>	<b>42,50 m<sup>2</sup></b>
<b>+ powierzchnia pom. gosp.</b>	<b>6,80 m<sup>2</sup></b>
<b>+ powierzchnia strychu</b>	<b>38,90 m<sup>2</sup></b>
Powierzchnia zabudowy	238,60 m <sup>2</sup>
Kubatura netto	712,40 m <sup>3</sup>
Powierzchnia dachu skośnego	167,40 m <sup>2</sup>
Powierzchnia dachu płaskiego	71,23 m <sup>2</sup>
Kąt nachylenia dachu	30°
Wysokość budynku	6,60 m
Min. wymiary działki dł.	24,24 m
Min. wymiary działki szer.	26,24 m
Liczba pokoi	3
Liczba łazienek	2
Garaż	2

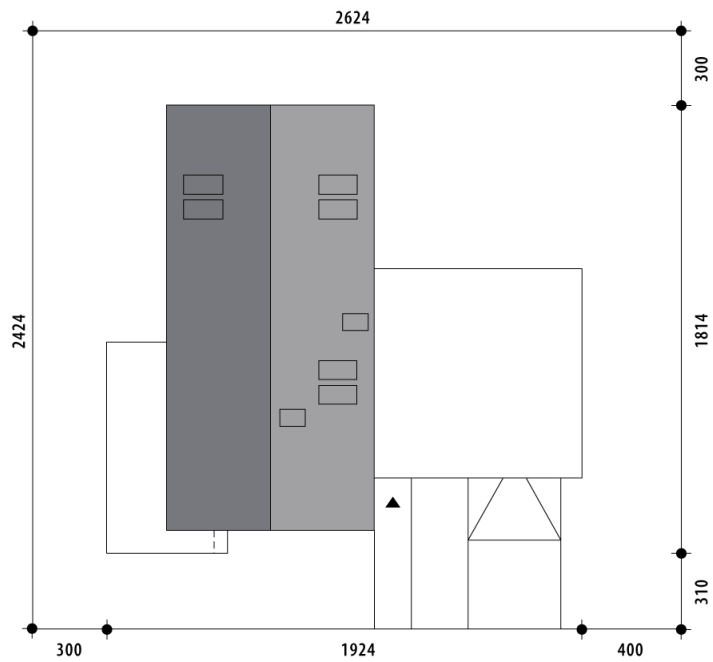




RZUT PARTER



RZUT



RZUT DZIAŁKI



