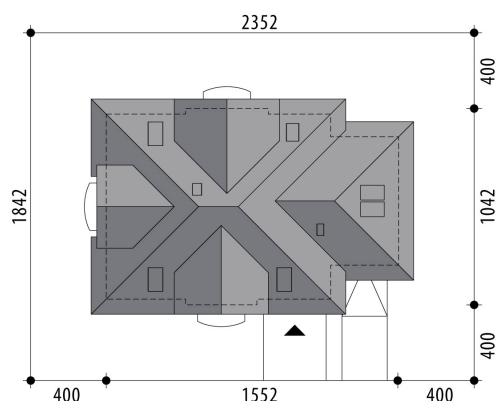


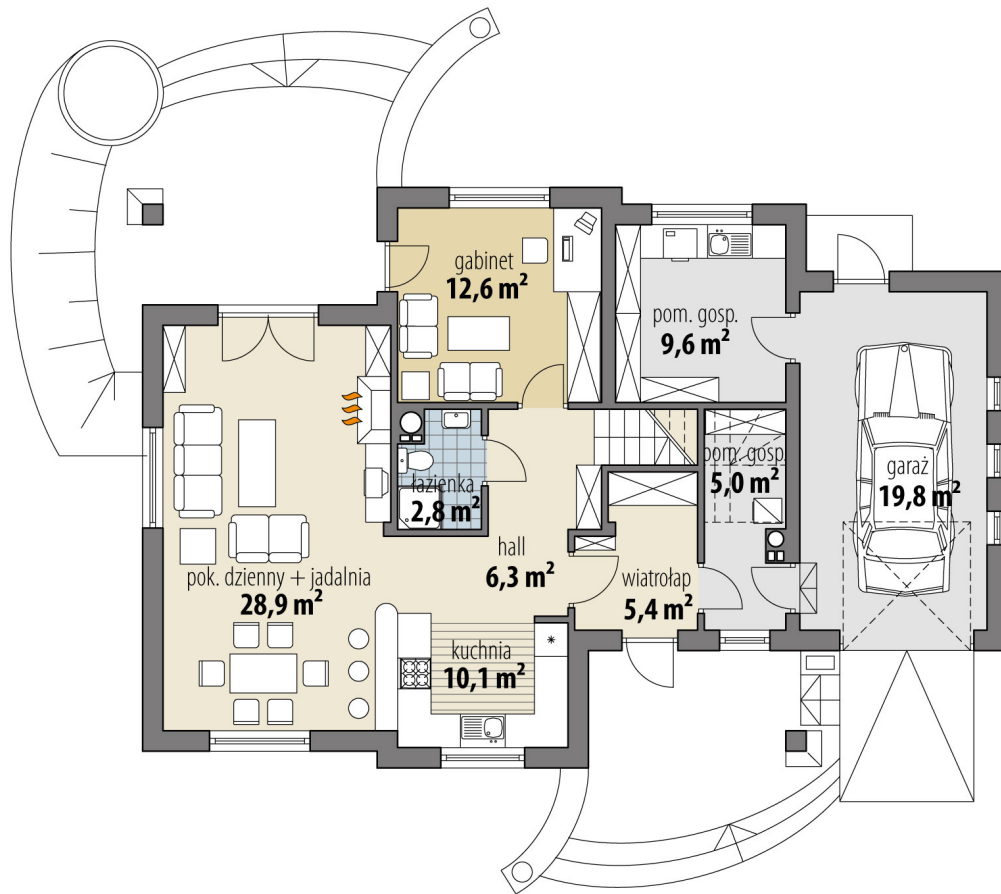
Projekt domu Zefir

autor: Marcin Abramowicz
cena projektu: 4 770 zł

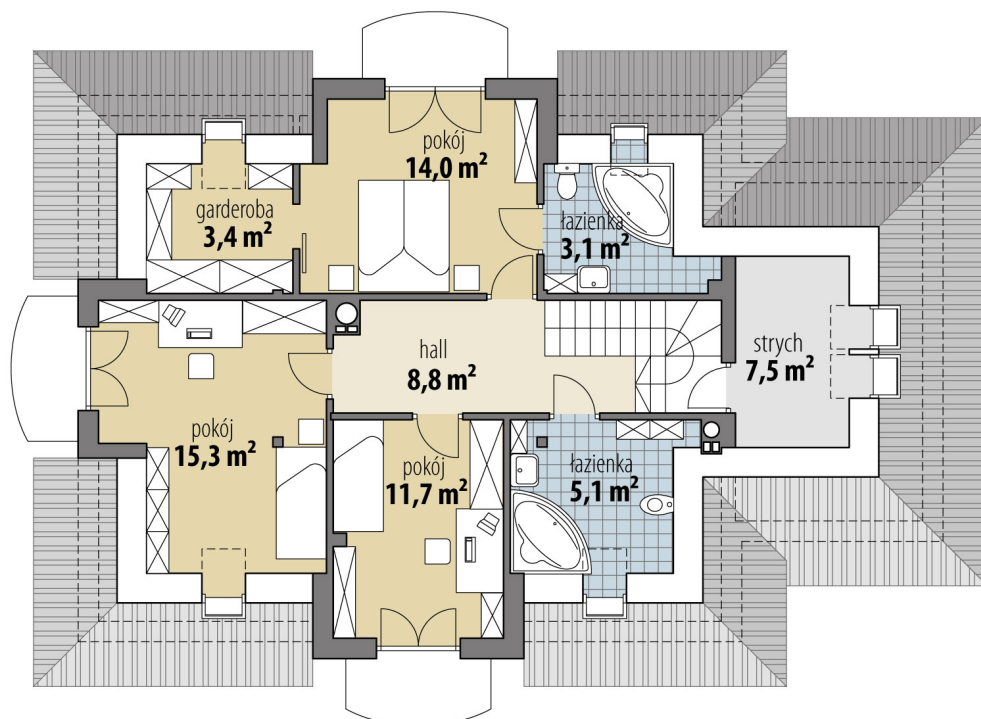


Powierzchnia użytkowa	132,50 m²
+ powierzchnia garażu	19,80 m²
+ powierzchnia pom. gosp.	9,60 m²
+ powierzchnia strychu	7,50 m²
Powierzchnia zabudowy	144,10 m ²
Kubatura netto	458,60 m ³
Powierzchnia dachu skośnego	249,50 m ²
Kąt nachylenia dachu	40°
Wysokość budynku	8,50 m
Min. wymiary działki dł.	18,42 m
Min. wymiary działki szer.	23,52 m
Liczba pokoi	4
Liczba łazienek	3
Garaż	1

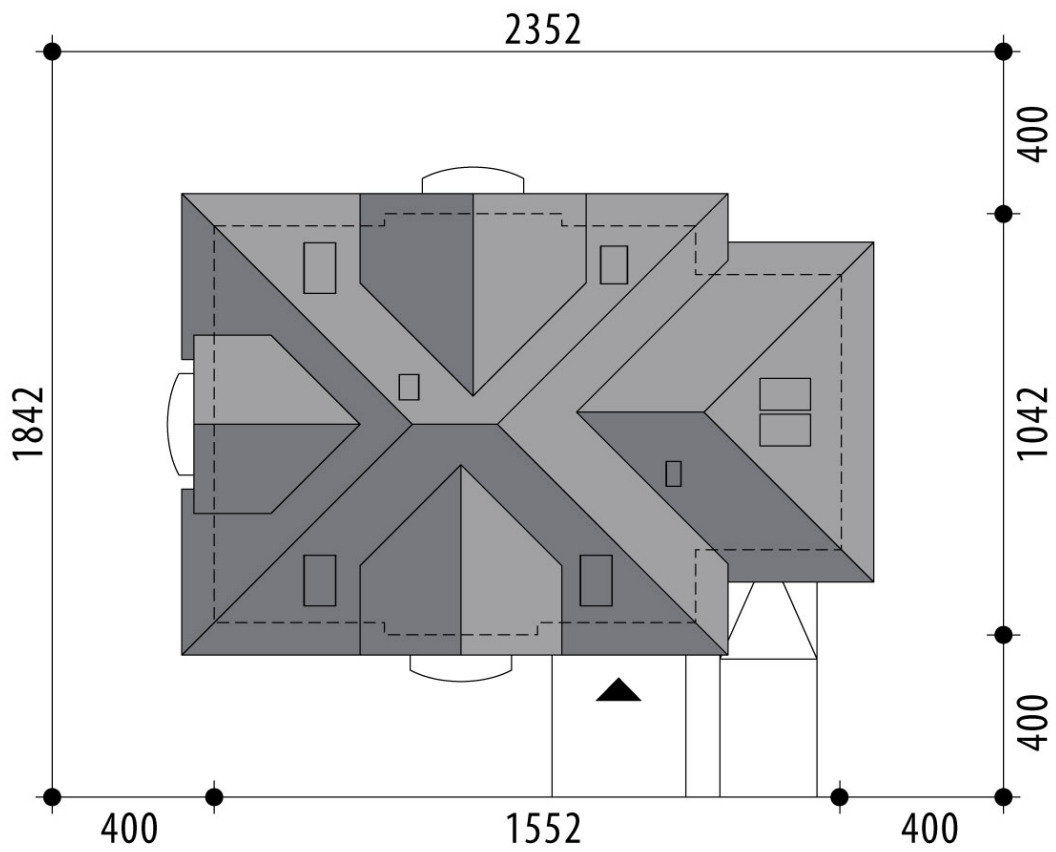




RZUT PARTER



RZUT



RZUT DZIAŁKI

