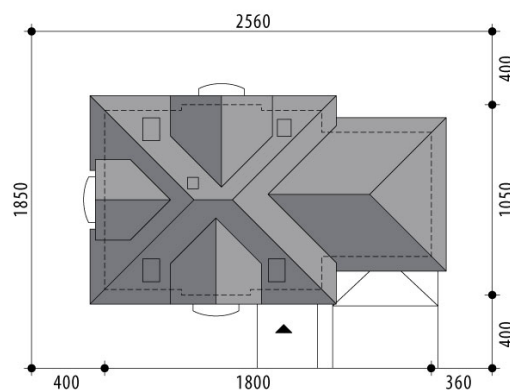


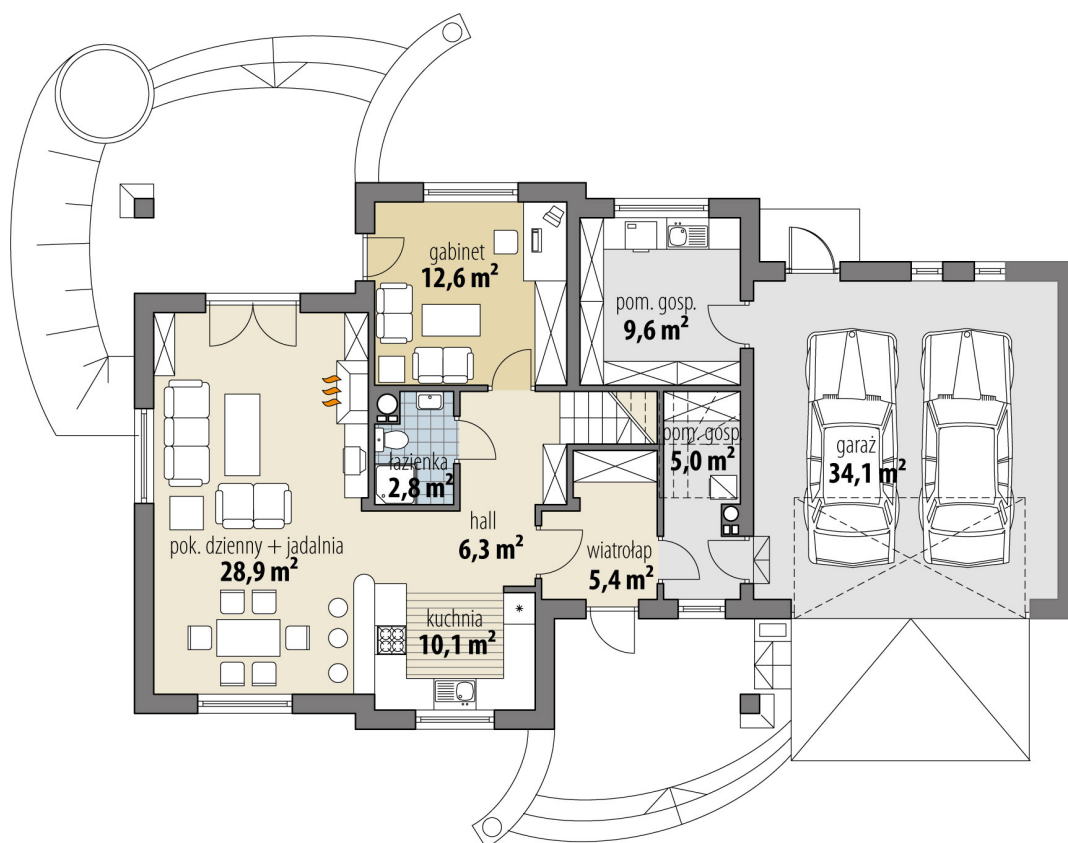
Projekt domu Zefir II

autor: Marcin Abramowicz
cena projektu: 4 920 zł

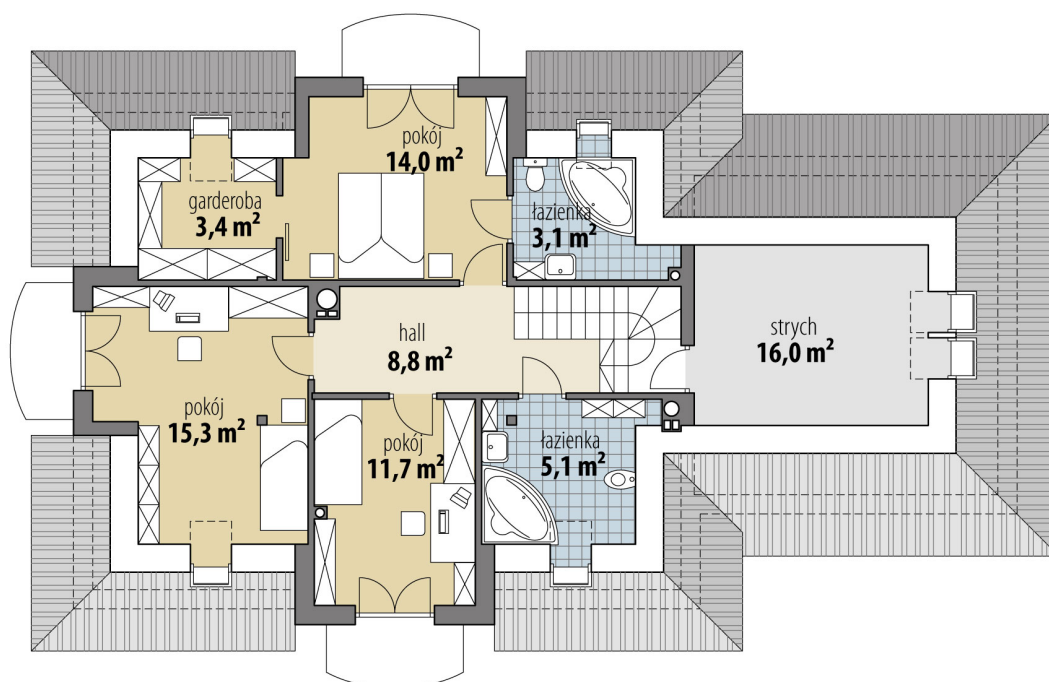


Powierzchnia użytkowa	132,50 m²
+ powierzchnia garażu	34,10 m²
+ powierzchnia pom. gosp.	9,60 m²
+ powierzchnia strychu	16,00 m²
Powierzchnia zabudowy	160,40 m ²
Kubatura netto	573,10 m ³
Powierzchnia dachu skośnego	276,30 m ²
Kąt nachylenia dachu	40°
Wysokość budynku	8,40 m
Min. wymiary działki dł.	18,50 m
Min. wymiary działki szer.	25,60 m
Liczba pokoi	4
Liczba łazienek	3
Garaż	2

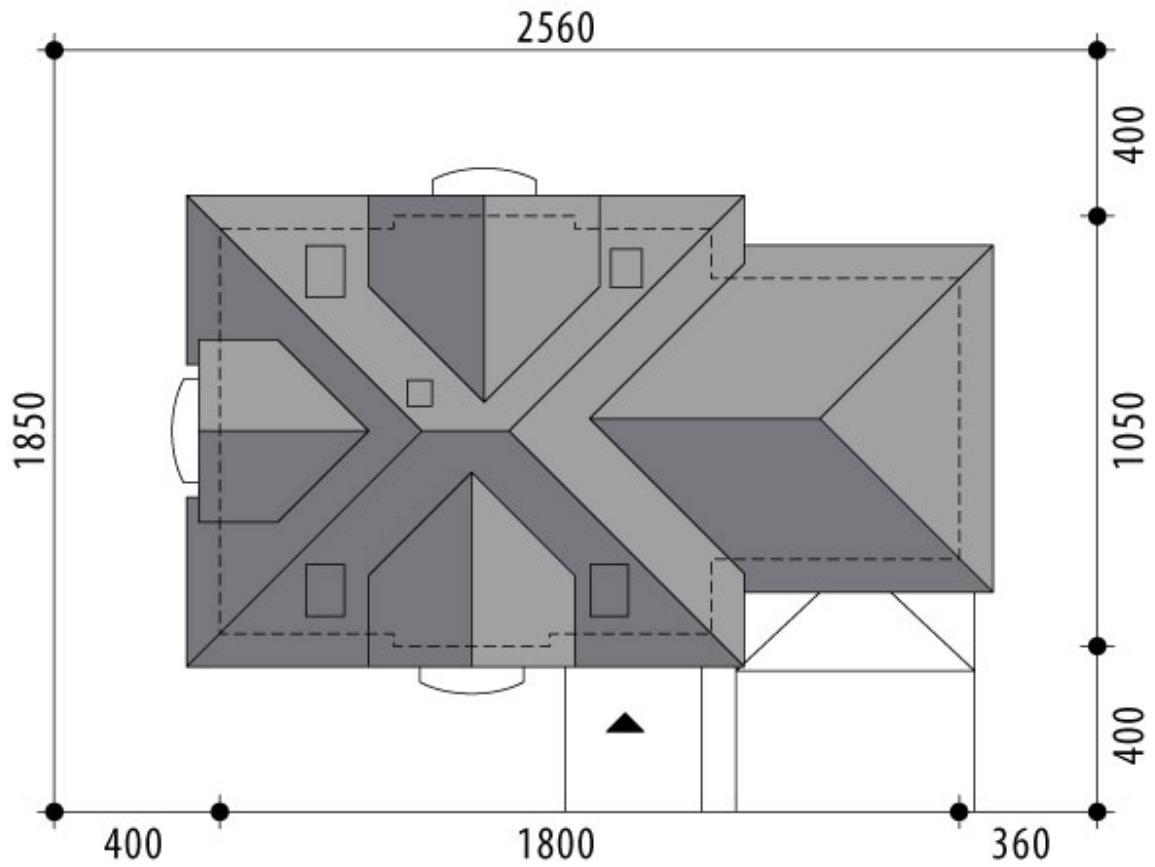




RZUT PARTER



RZUT



RZUT DZIAŁKI

