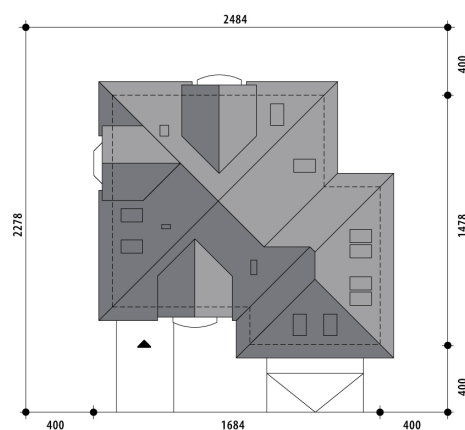


Projekt domu Zeus

autor: Marcin Abramowicz Karolina Pawłowska
cena projektu: 5 660 zł

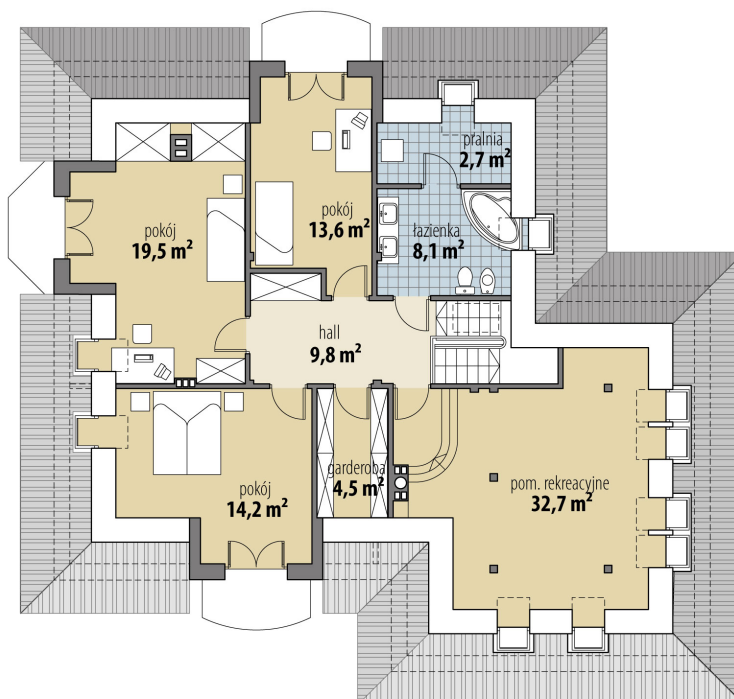


| | |
|----------------------------------|-----------------------------|
| Powierzchnia użytkowa | 202,50 m² |
| + powierzchnia garażu | 41,30 m² |
| + powierzchnia pom. gosp. | 5,70 m² |
| Powierzchnia zabudowy | 182,30 m ² |
| Kubatura netto | 706,90 m ³ |
| Powierzchnia dachu skośnego | 325,40 m ² |
| Kąt nachylenia dachu | 38° |
| Wysokość budynku | 8,90 m |
| Min. wymiary działki dł. | 22,78 m |
| Min. wymiary działki szer. | 24,84 m |
| Liczba pokoi | 5 |
| Liczba łazienek | 2 |
| Garaż | 2 |

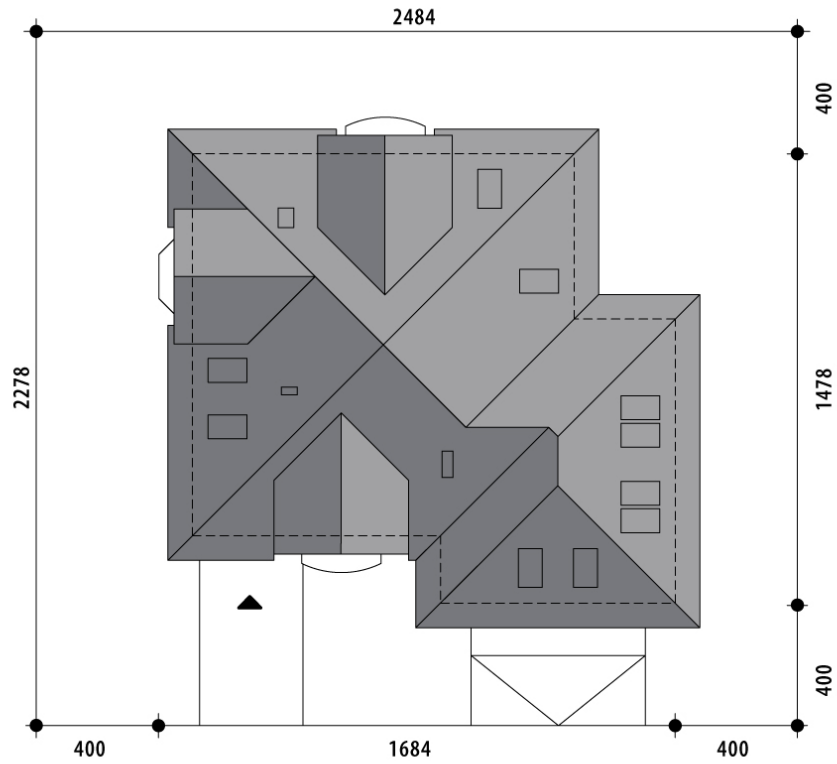




RZUT PARTER



RZUT



RZUT DZIAŁKI

