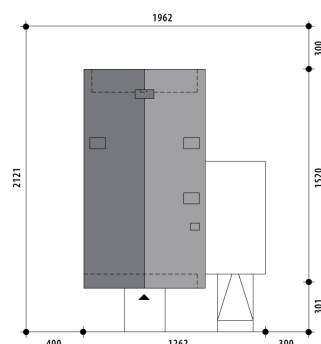


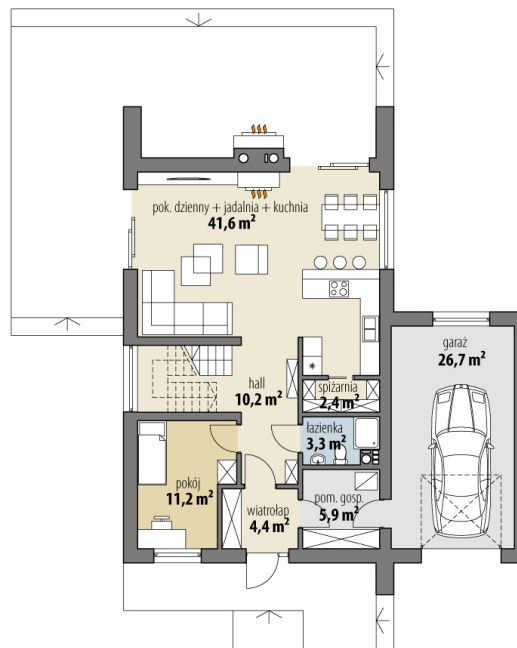
Projekt domu Zoja

autor: Tomasz Flak Katarzyna Płaczek
cena projektu: 4 870 zł

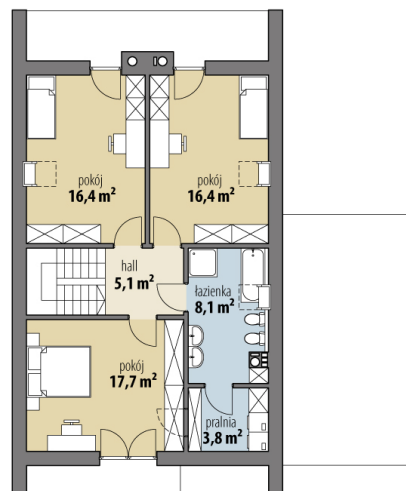


| | |
|------------------------------|-----------------------------|
| Powierzchnia użytkowa | 146,50 m² |
| + powierzchnia garażu | 26,70 m² |
| Powierzchnia zabudowy | 160,80 m ² |
| Kubatura netto | 529,60 m ³ |
| Powierzchnia dachu skośnego | 164,30 m ² |
| Powierzchnia dachu płaskiego | 32,80 m ² |
| Kąt nachylenia dachu | 40° |
| Wysokość budynku | 8,40 m |
| Min. wymiary działki dł. | 21,21 m |
| Min. wymiary działki szer. | 19,62 m |
| Liczba pokoi | 4 |
| Liczba łazienek | 2 |
| Garaż | 1 |

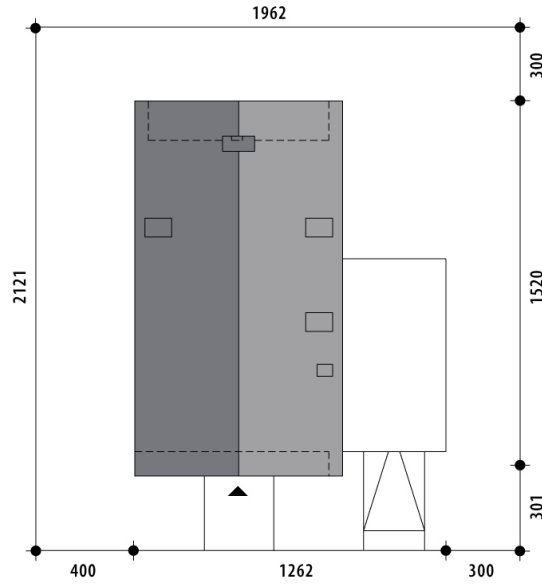




RZUT PARTER



RZUT



RZUT DZIAŁKI



