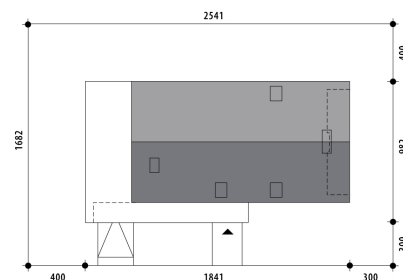


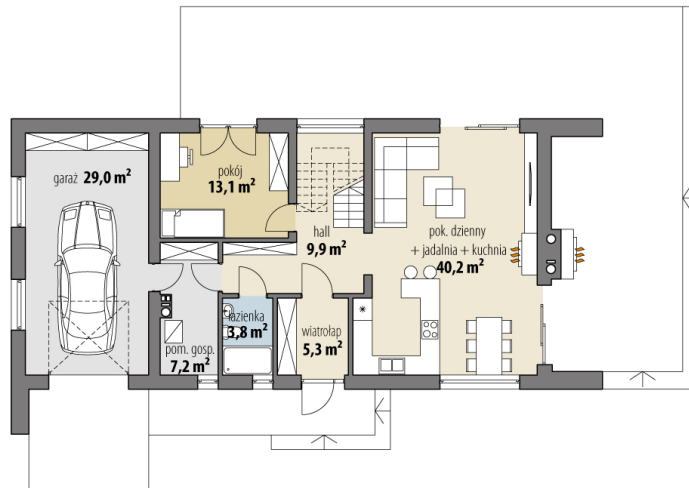
# Projekt domu Zoja II

autor: Tomasz Flak Katarzyna Płaczek  
cena projektu: 4 870 zł

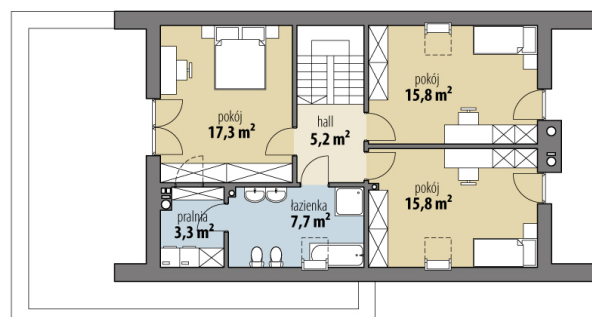


<b>Powierzchnia użytkowa</b>	<b>144,60 m<sup>2</sup></b>
<b>+ powierzchnia garażu</b>	<b>29,00 m<sup>2</sup></b>
Powierzchnia zabudowy	155,60 m <sup>2</sup>
Kubatura netto	524,70 m <sup>3</sup>
Powierzchnia dachu skośnego	167,10 m <sup>2</sup>
Powierzchnia dachu płaskiego	50,30 m <sup>2</sup>
Kąt nachylenia dachu	40°
Wysokość budynku	8,30 m
Min. wymiary działki dł.	16,82 m
Min. wymiary działki szer.	25,41 m
Liczba pokoi	4
Liczba łazienek	2
Garaż	1

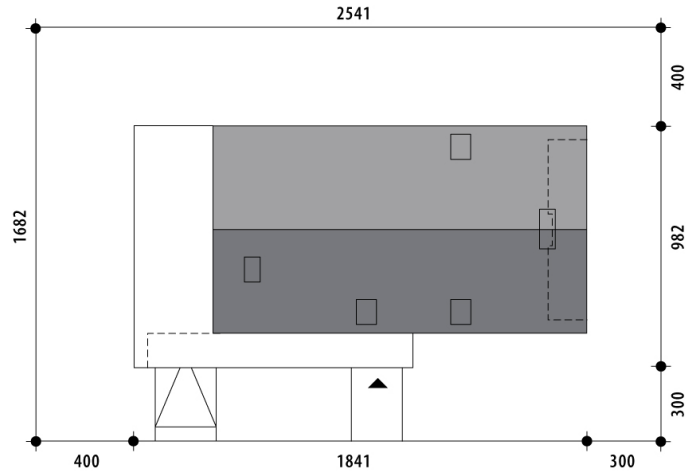




RZUT PARTER



RZUT



RZUT DZIAŁKI

