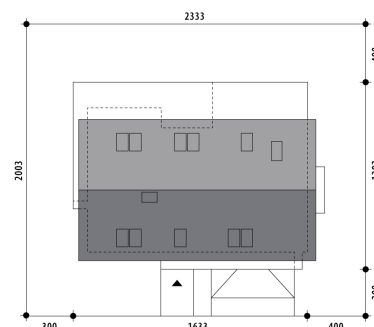


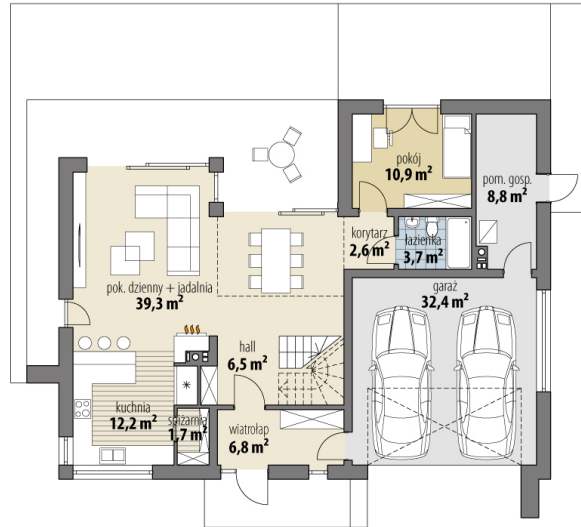
# Projekt domu Zorka II

autor: Tomasz Flak Katarzyna Płaczek  
cena projektu: 5 030 zł

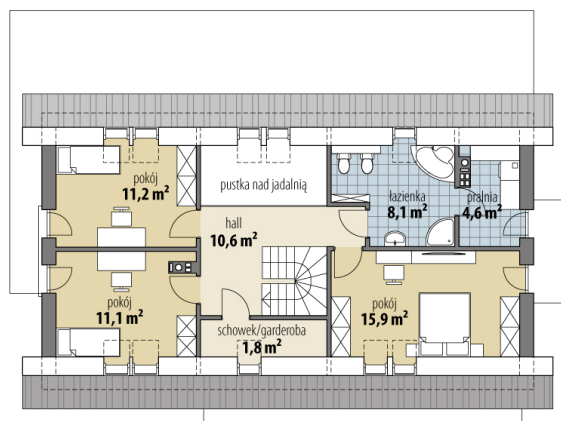


<b>Powierzchnia użytkowa</b>	<b>147,00 m<sup>2</sup></b>
<b>+ powierzchnia garażu</b>	<b>32,40 m<sup>2</sup></b>
<b>+ powierzchnia pom. gosp.</b>	<b>8,80 m<sup>2</sup></b>
Powierzchnia zabudowy	205,80 m <sup>2</sup>
Kubatura netto	579,30 m <sup>3</sup>
Powierzchnia dachu skośnego	185,70 m <sup>2</sup>
Powierzchnia dachu płaskiego	73,53 m <sup>2</sup>
Kąt nachylenia dachu	35°
Wysokość budynku	7,60 m
Min. wymiary działki dł.	20,03 m
Min. wymiary działki szer.	23,33 m
Liczba pokoi	4
Liczba łazienek	2
Garaż	2

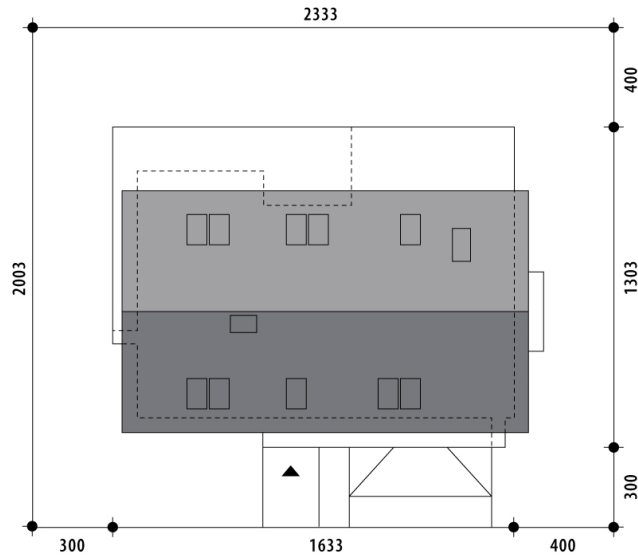




RZUT PARTER



RZUT



RZUT DZIAŁKI





