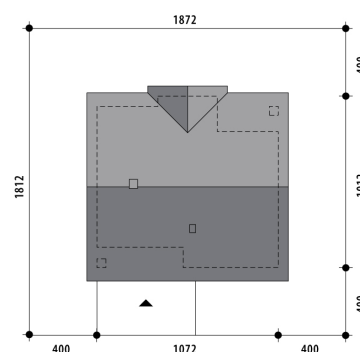


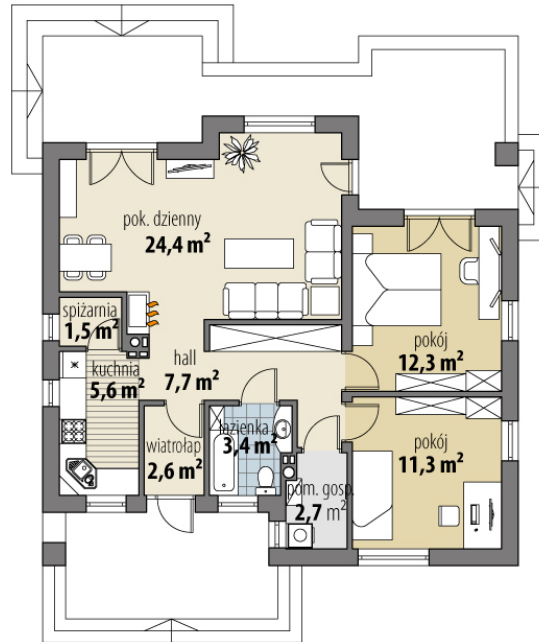
# Projekt domu Abakus

autor: Karolina Wiśniewska  
cena projektu: 3 870 zł

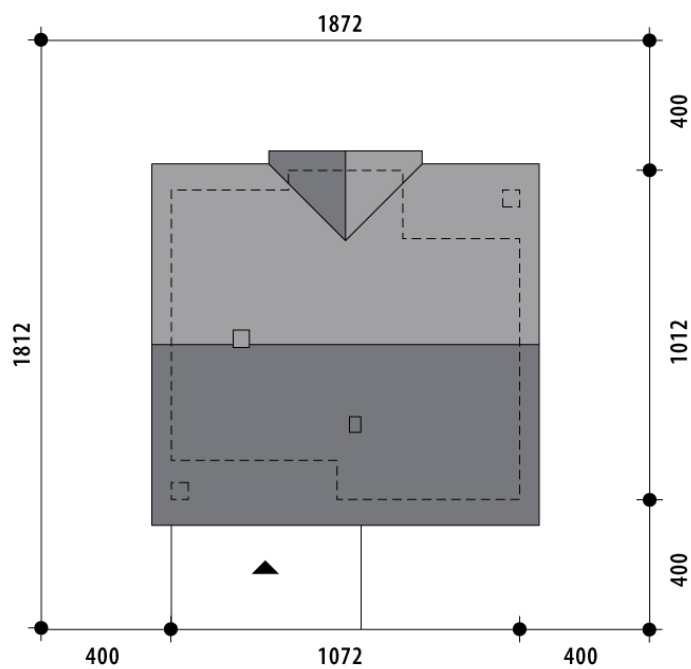


<b>Powierzchnia użytkowa</b>	<b>71,50 m<sup>2</sup></b>
Powierzchnia zabudowy	106,20 m <sup>2</sup>
Kubatura netto	208,90 m <sup>3</sup>
Powierzchnia dachu skośnego	150,80 m <sup>2</sup>
Kąt nachylenia dachu	30°
Wysokość budynku	6,80 m
Min. wymiary działki dł.	18,12 m
Min. wymiary działki szer.	18,72 m
Liczba pokoi	2
Liczba łazienek	1
Garaż	0





RZUT PARTER



RZUT DZIAŁKI

