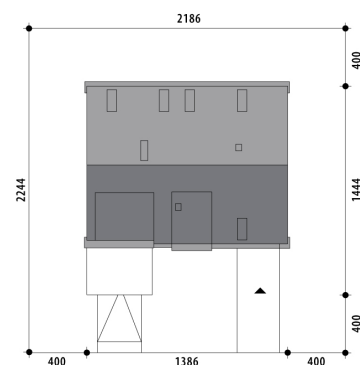


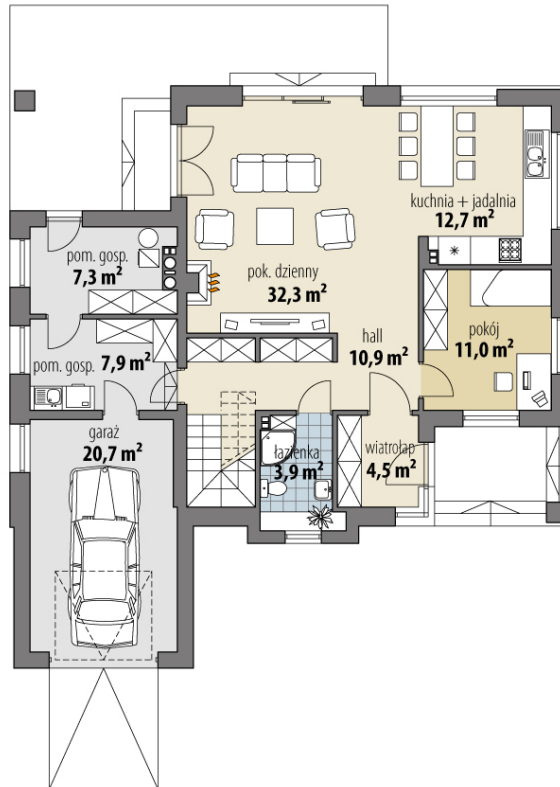
# Projekt domu Achilles

autor: Bartłomiej Chomicz  
cena projektu: 5 190 zł

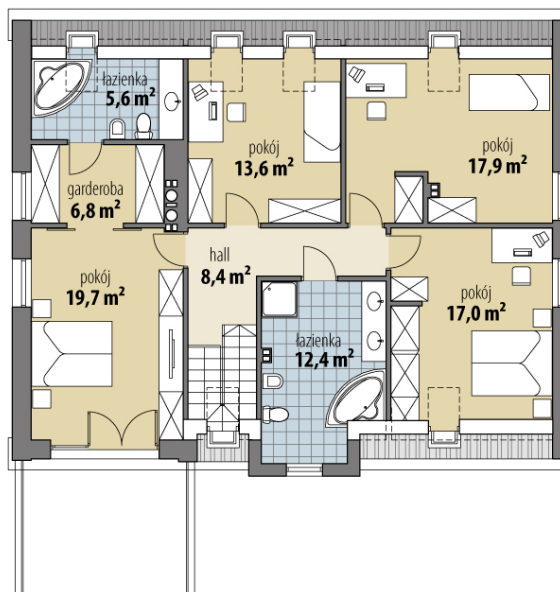


<b>Powierzchnia użytkowa</b>	<b>176,70 m<sup>2</sup></b>
<b>+ powierzchnia garażu</b>	<b>20,70 m<sup>2</sup></b>
<b>+ powierzchnia pom. gosp.</b>	<b>15,20 m<sup>2</sup></b>
Powierzchnia zabudowy	168,60 m <sup>2</sup>
Kubatura netto	668,30 m <sup>3</sup>
Powierzchnia dachu skośnego	159,80 m <sup>2</sup>
Kąt nachylenia dachu	30°
Wysokość budynku	8,10 m
Min. wymiary działki dł.	22,44 m
Min. wymiary działki szer.	21,86 m
Liczba pokoi	5
Liczba łazienek	3
Garaż	1

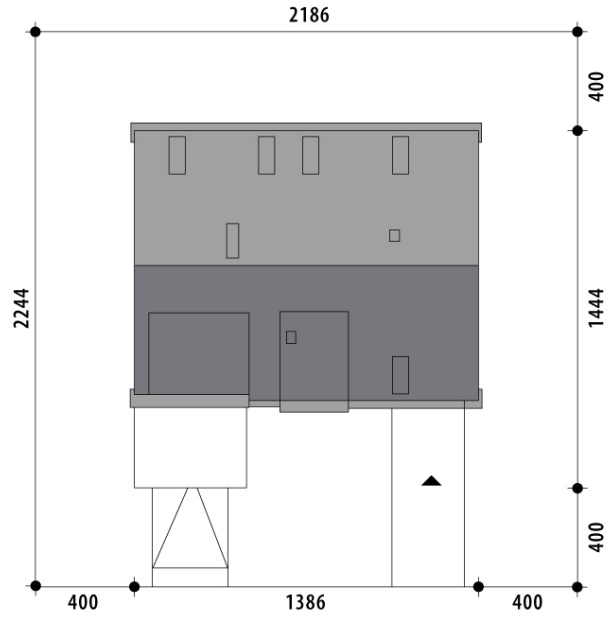




RZUT PARTER



RZUT



RZUT DZIAŁKI



