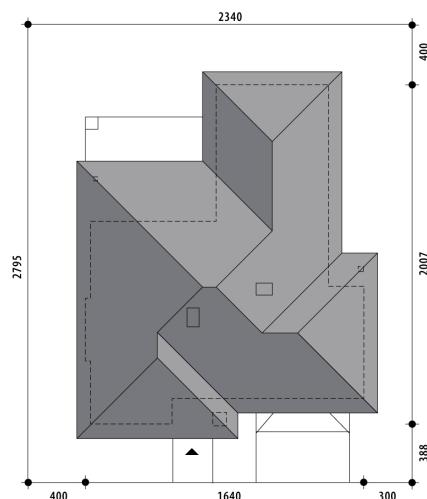


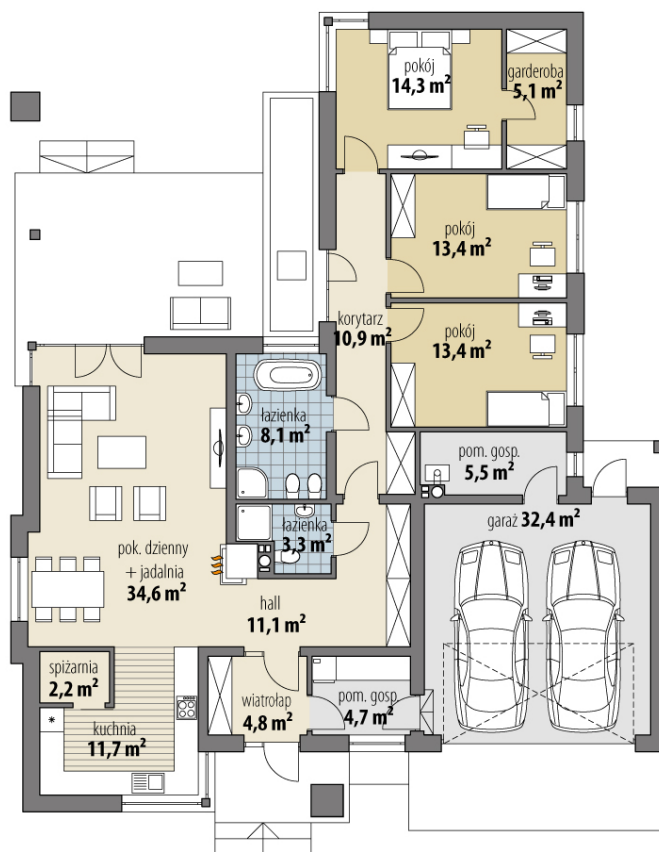
Projekt domu Alanis

autor: Tomasz Flak Katarzyna Widurska
cena projektu: 4 820 zł

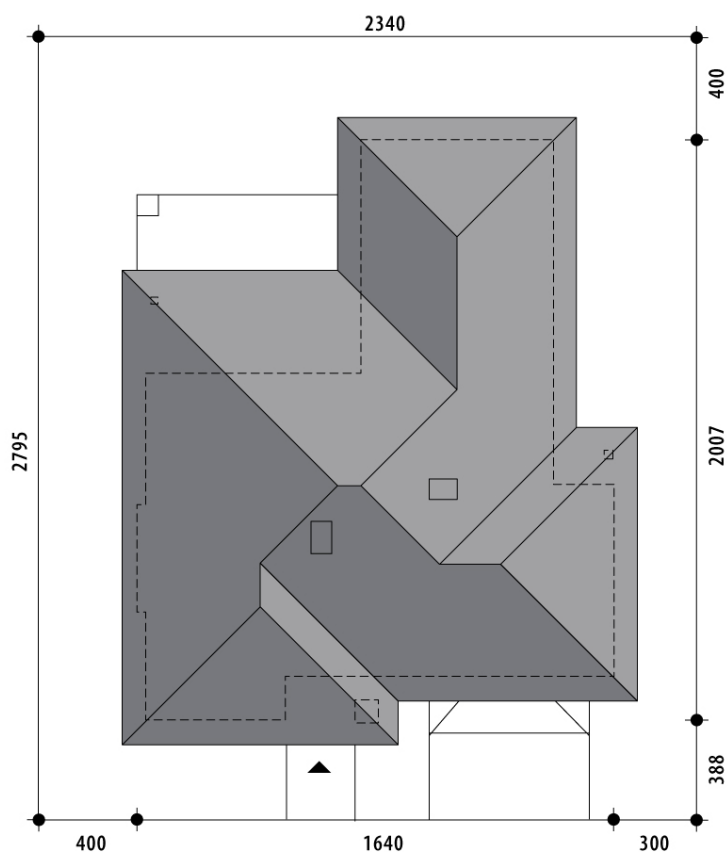


Powierzchnia użytkowa	137,60 m²
+ powierzchnia garażu	32,40 m²
+ powierzchnia pom. gosp.	5,50 m²
Powierzchnia zabudowy	250,00 m ²
Kubatura netto	524,00 m ³
Powierzchnia dachu skośnego	339,90 m ²
Kąt nachylenia dachu	25°
Wysokość budynku	6,80 m
Min. wymiary działki dł.	27,95 m
Min. wymiary działki szer.	23,40 m
Liczba pokoi	3
Liczba łazienek	2
Garaż	2





RZUT PARTER



RZUT DZIAŁKI



