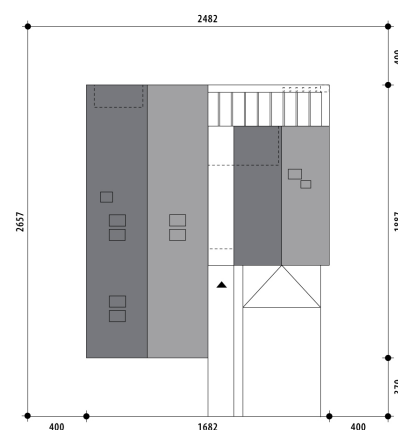


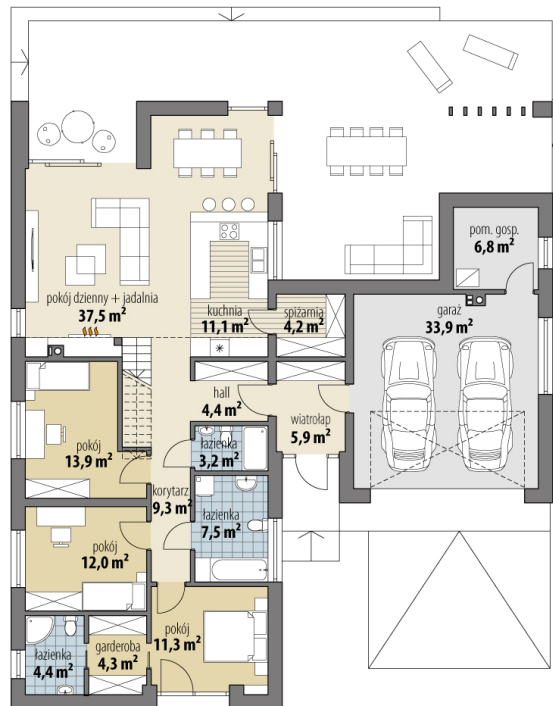
# Projekt domu Alia

autor: Tomasz Flak Katarzyna Płaczek  
cena projektu: 4 950 zł

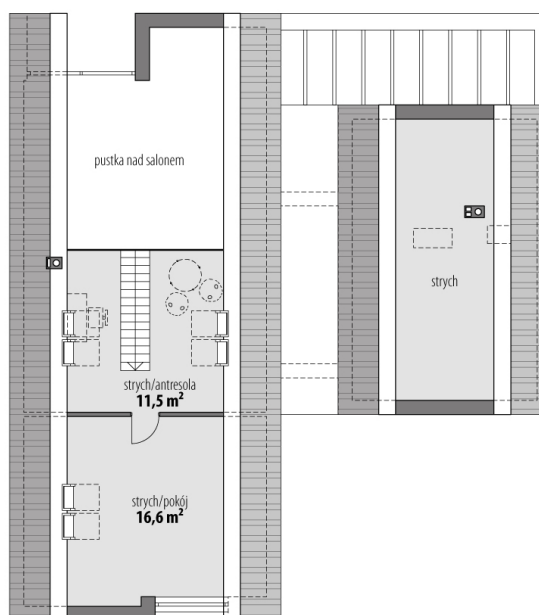


<b>Powierzchnia użytkowa</b>	<b>129,00 m<sup>2</sup></b>
<b>+ powierzchnia garażu</b>	<b>33,90 m<sup>2</sup></b>
<b>+ powierzchnia pom. gosp.</b>	<b>6,80 m<sup>2</sup></b>
<b>+ powierzchnia strychu</b>	<b>28,10 m<sup>2</sup></b>
Powierzchnia zabudowy	263,40 m <sup>2</sup>
Kubatura netto	673,20 m <sup>3</sup>
Powierzchnia dachu skośnego	264,00 m <sup>2</sup>
Powierzchnia dachu płaskiego	17,10 m <sup>2</sup>
Kąt nachylenia dachu	35°
Wysokość budynku	6,70 m
Min. wymiary działki dł.	26,57 m
Min. wymiary działki szer.	24,82 m
Liczba pokoi	3
Liczba łazienek	3
Garaż	2

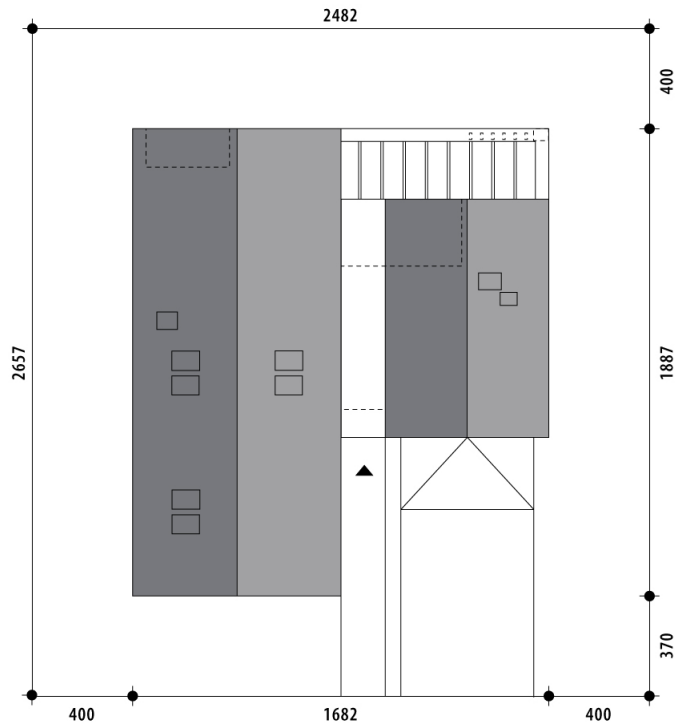




RZUT PARTER



RZUT



RZUT DZIAŁKI



