

# Projekt domu Amadeusz II

autor: Marcin Abramowicz Aldona Dymus-Hańczak  
cena projektu: 5 030 zł



**Powierzchnia użytkowa** 149,10 m<sup>2</sup>

**+ powierzchnia garażu** 39,00 m<sup>2</sup>

**+ powierzchnia pom. gosp.** 7,90 m<sup>2</sup>

**+ powierzchnia strychu** 36,60 m<sup>2</sup>

Powierzchnia zabudowy 172,40 m<sup>2</sup>

Kubatura netto 694,00 m<sup>3</sup>

Powierzchnia dachu skośnego 291,30 m<sup>2</sup>

Kąt nachylenia dachu 40°

Wysokość budynku 8,80 m

Min. wymiary działki dł. 20,22 m

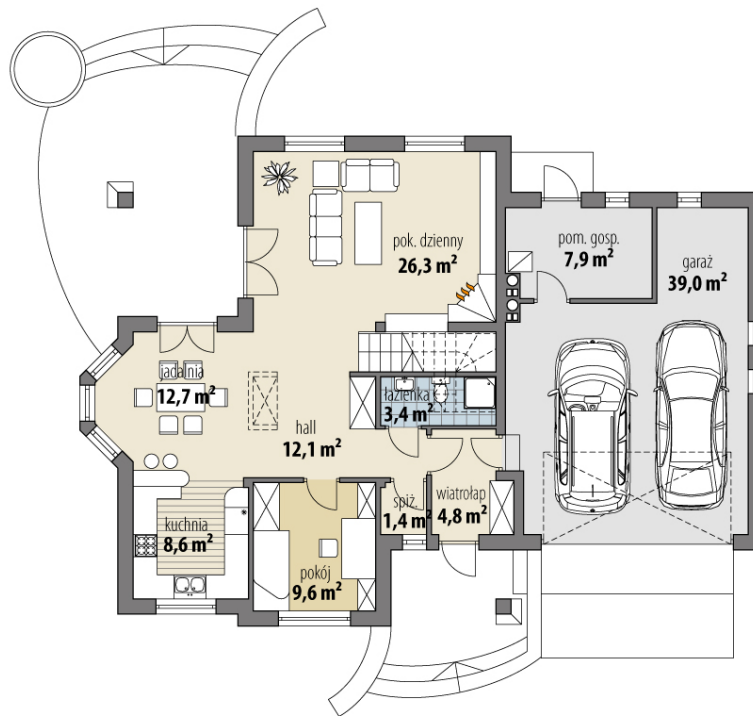
Min. wymiary działki szer. 25,07 m

Liczba pokoi 4

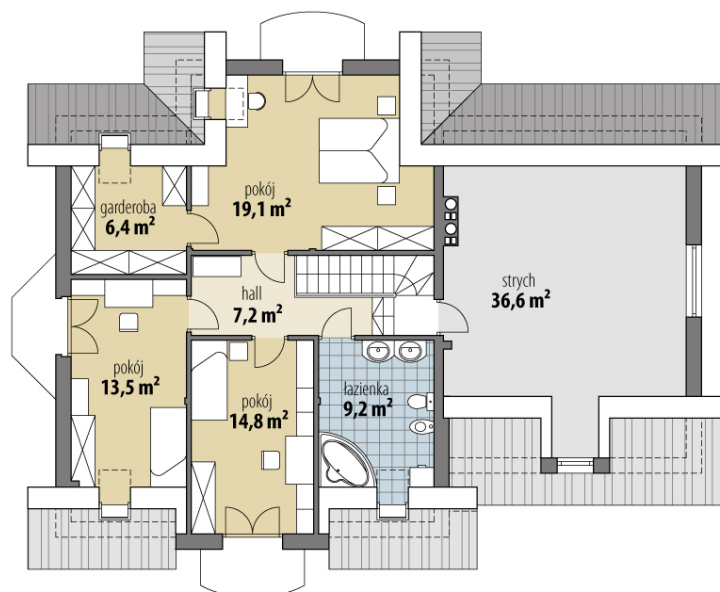
Liczba łazienek 2

Garaż 2

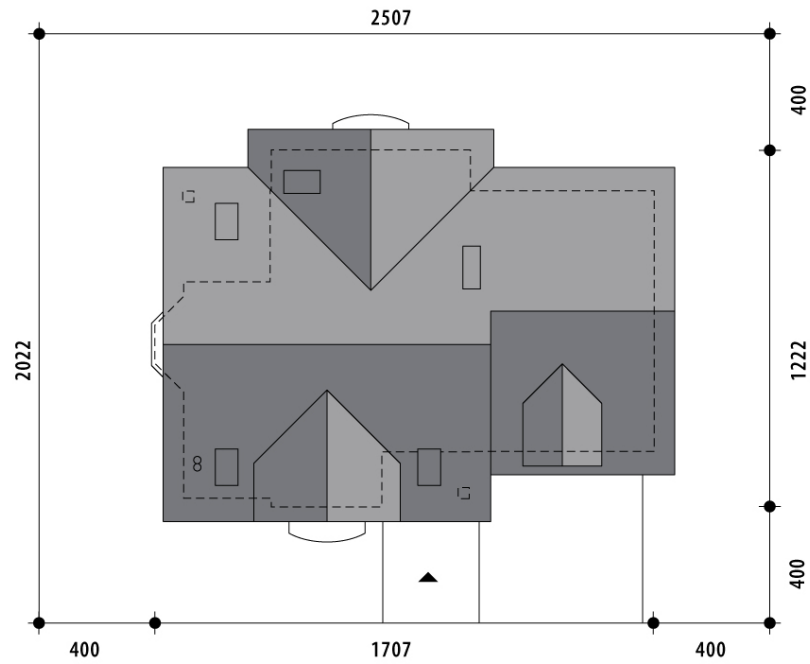




RZUT PARTER



RZUT



RZUT DZIAŁKI

