

# Projekt domu Amaltea II

autor: Marcin Abramowicz  
cena projektu: 4 820 zł



**Powierzchnia użytkowa** 129,30 m<sup>2</sup>

**+ powierzchnia garażu** 36,20 m<sup>2</sup>

**+ powierzchnia strychu** 22,30 m<sup>2</sup>

Powierzchnia zabudowy 151,60 m<sup>2</sup>

Kubatura netto 548,50 m<sup>3</sup>

Powierzchnia dachu skośnego 256,40 m<sup>2</sup>

Kąt nachylenia dachu 40°

Wysokość budynku 8,50 m

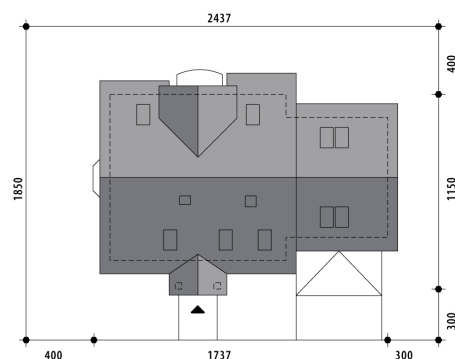
Min. wymiary działki dł. 18,50 m

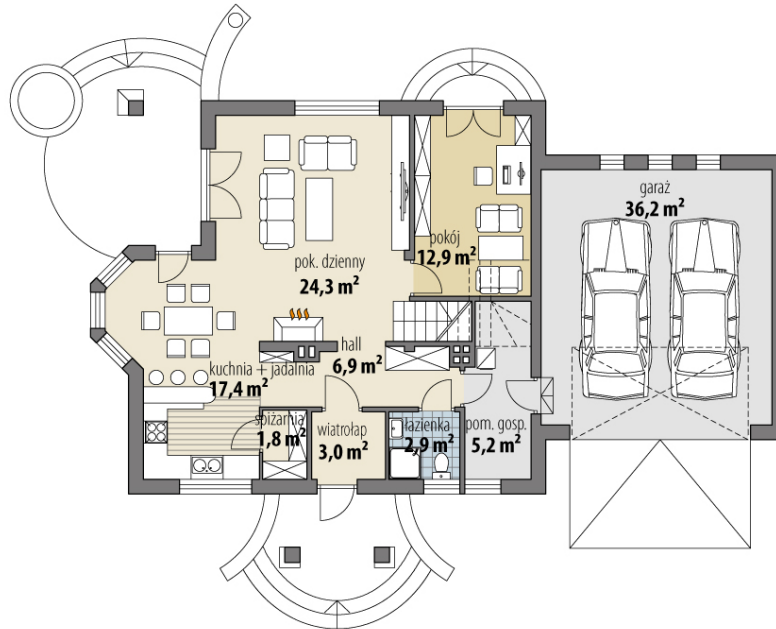
Min. wymiary działki szer. 24,37 m

Liczba pokoi 4

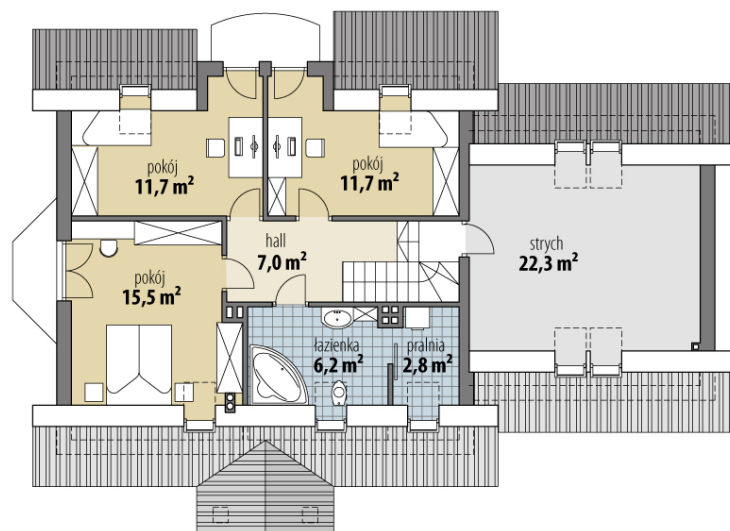
Liczba łazienek 2

Garaż 2

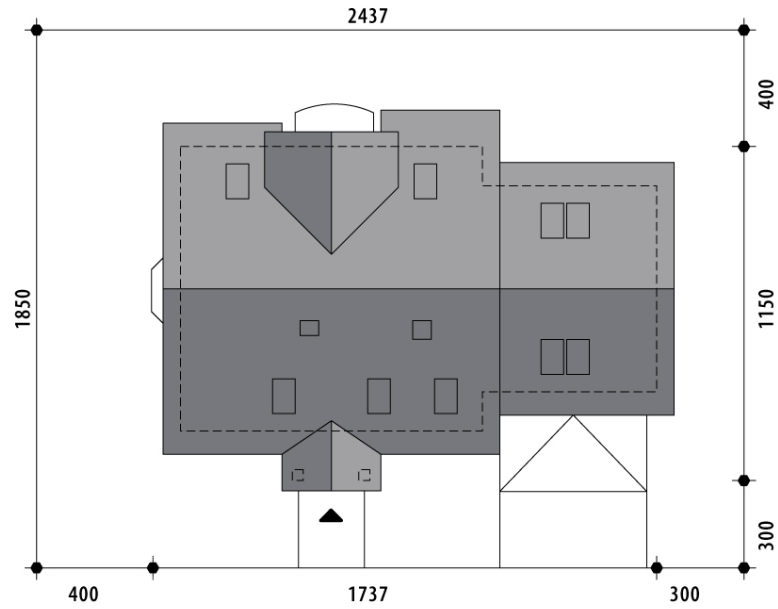




RZUT PARTER



RZUT



RZUT DZIAŁKI

