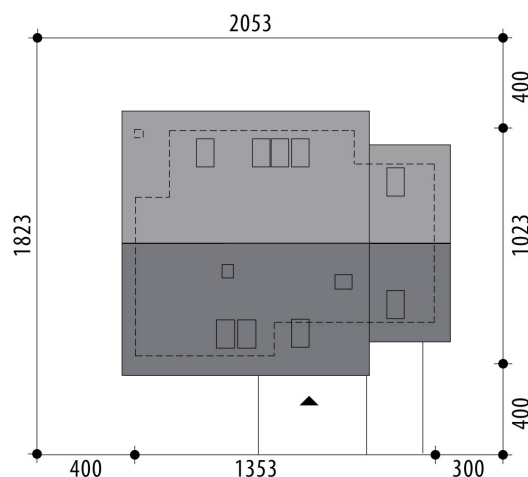


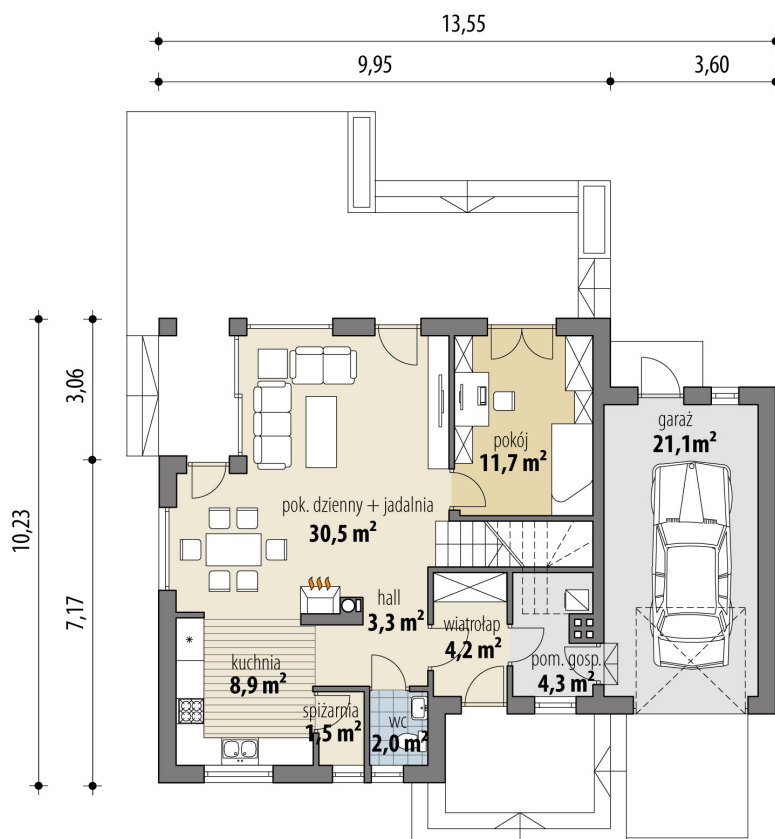
Projekt domu Amanda Mała

autor: Marcin Abramowicz
cena projektu: 4 660 zł

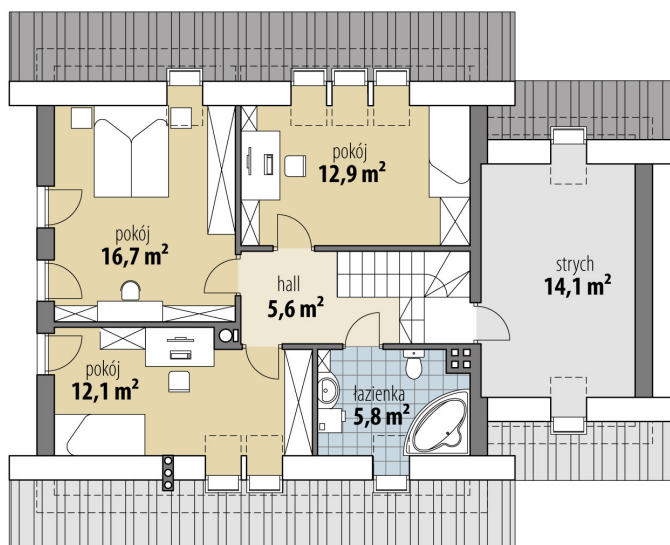


Powierzchnia użytkowa	119,50 m²
+ powierzchnia garażu	21,10 m²
+ powierzchnia strychu	14,10 m²
Powierzchnia zabudowy	127,00 m ²
Kubatura netto	487,10 m ³
Powierzchnia dachu skośnego	220,60 m ²
Kąt nachylenia dachu	40°
Wysokość budynku	8,70 m
Min. wymiary działki dł.	18,23 m
Min. wymiary działki szer.	20,53 m
Liczba pokoi	4
Liczba łazienek	2
Garaż	1





RZUT PARTER



RZUT

