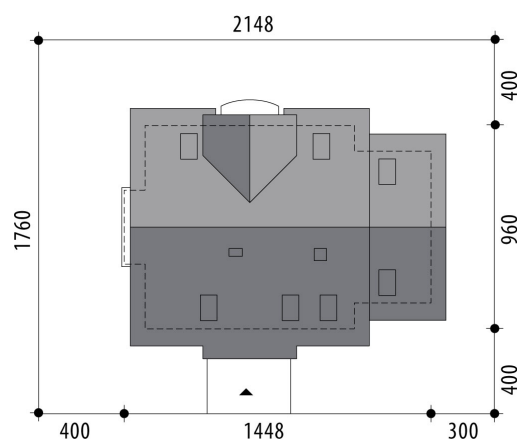


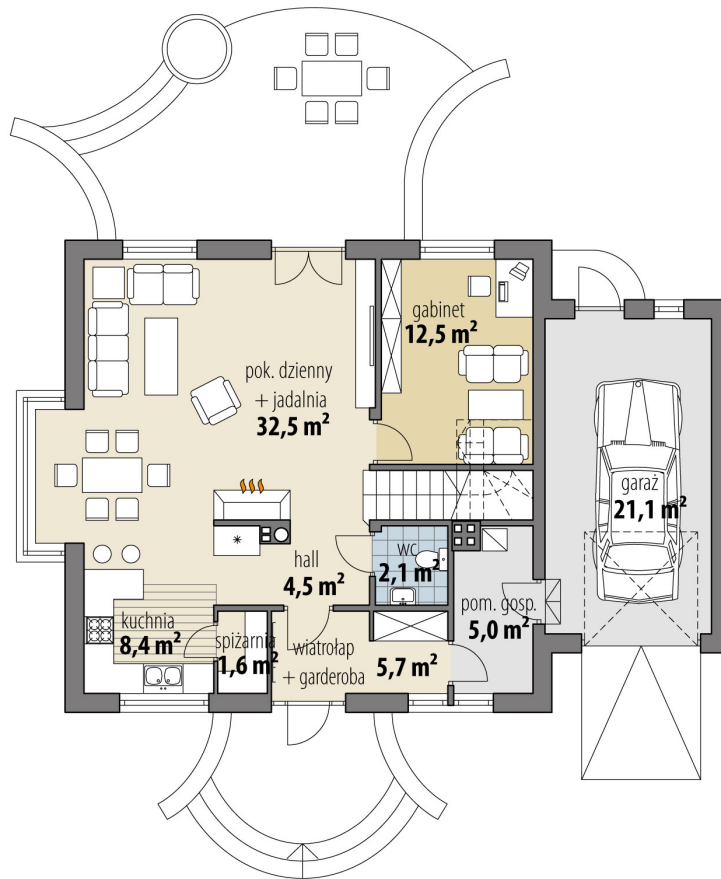
Projekt domu Anteusz z wykuszem 1G

autor: Marcin Abramowicz
cena projektu: 4 660 zł

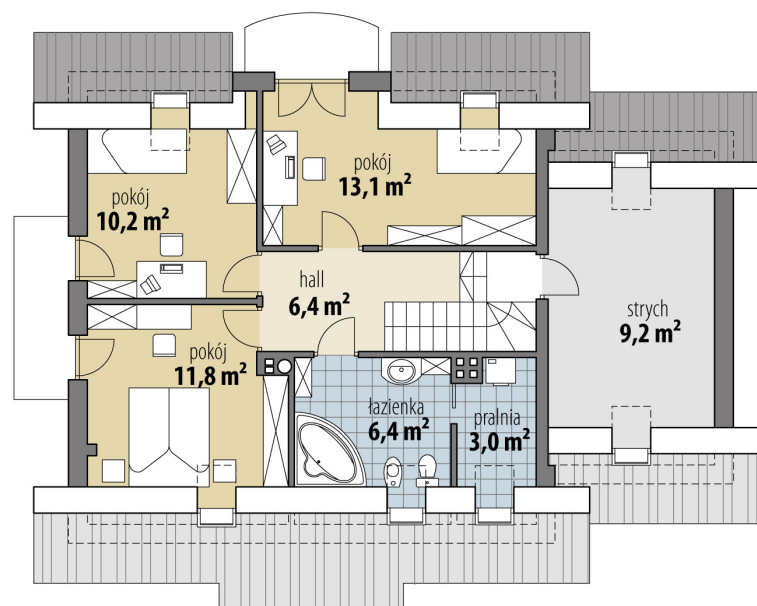


Powierzchnia użytkowa	123,20 m²
+ powierzchnia garażu	21,10 m²
+ powierzchnia strychu	9,20 m²
Powierzchnia zabudowy	124,40 m ²
Kubatura netto	458,90 m ³
Powierzchnia dachu skośnego	166,10 m ²
Kąt nachylenia dachu	40°
Wysokość budynku	8,50 m
Min. wymiary działki dł.	17,60 m
Min. wymiary działki szer.	21,48 m
Liczba pokoi	4
Liczba łazienek	2
Garaż	1





RZUT PARTER



RZUT



