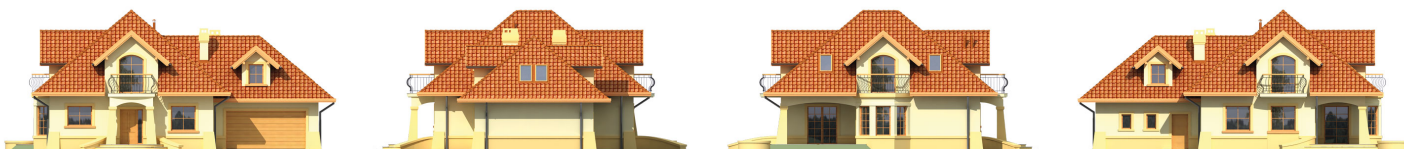
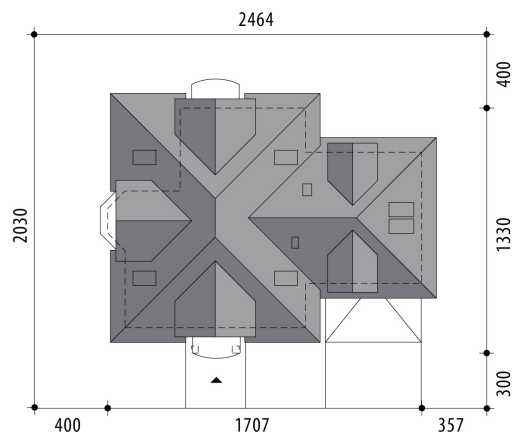


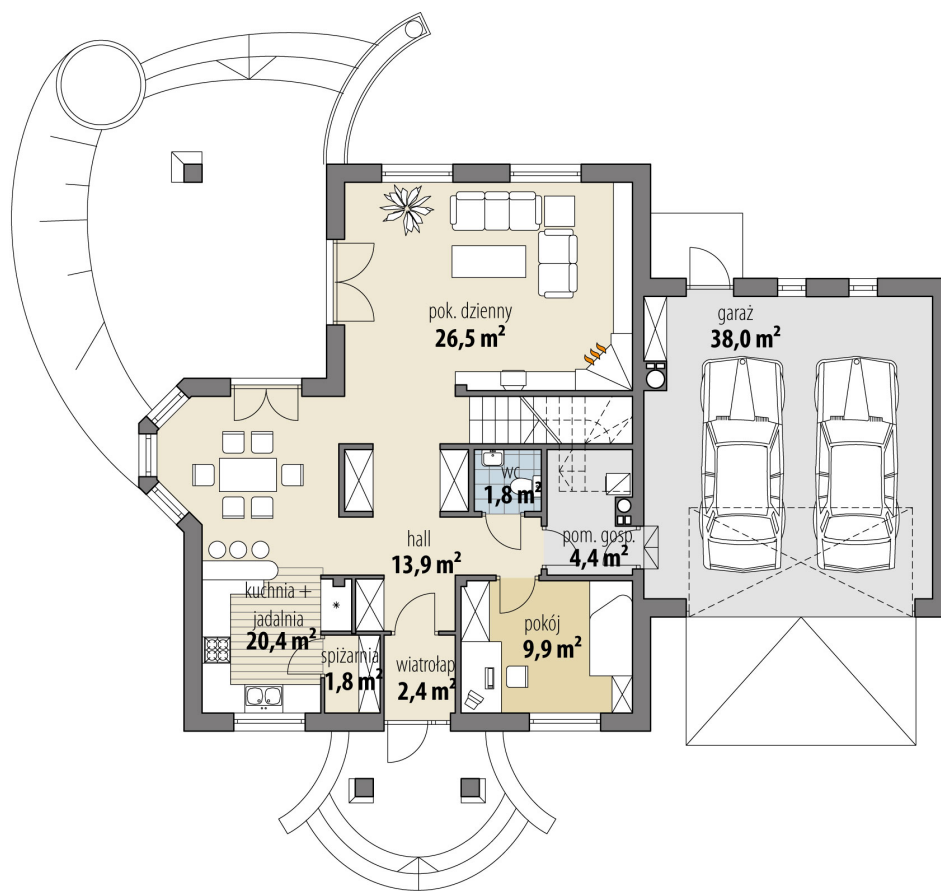
Projekt domu Ares II

autor: Marcin Abramowicz
cena projektu: 4 920 zł

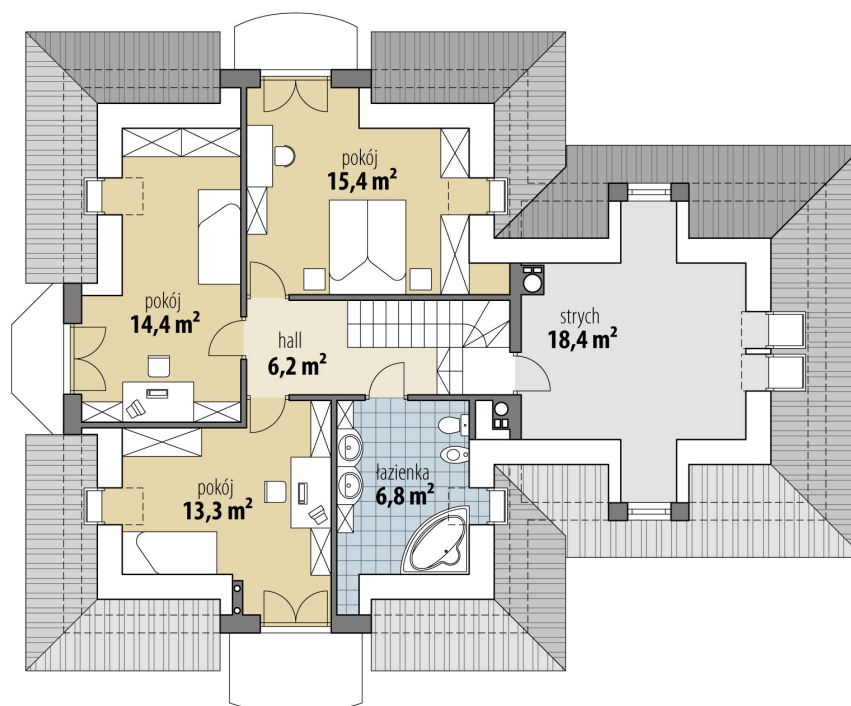


Powierzchnia użytkowa	137,20 m²
+ powierzchnia garażu	38,00 m²
+ powierzchnia strychu	18,40 m²
Powierzchnia zabudowy	171,60 m ²
Kubatura netto	608,80 m ³
Powierzchnia dachu skośnego	303,80 m ²
Kąt nachylenia dachu	40°
Wysokość budynku	8,40 m
Min. wymiary działki dł.	20,30 m
Min. wymiary działki szer.	24,64 m
Liczba pokoi	4
Liczba łazienek	2
Garaż	2





RZUT PARTER



RZUT

