

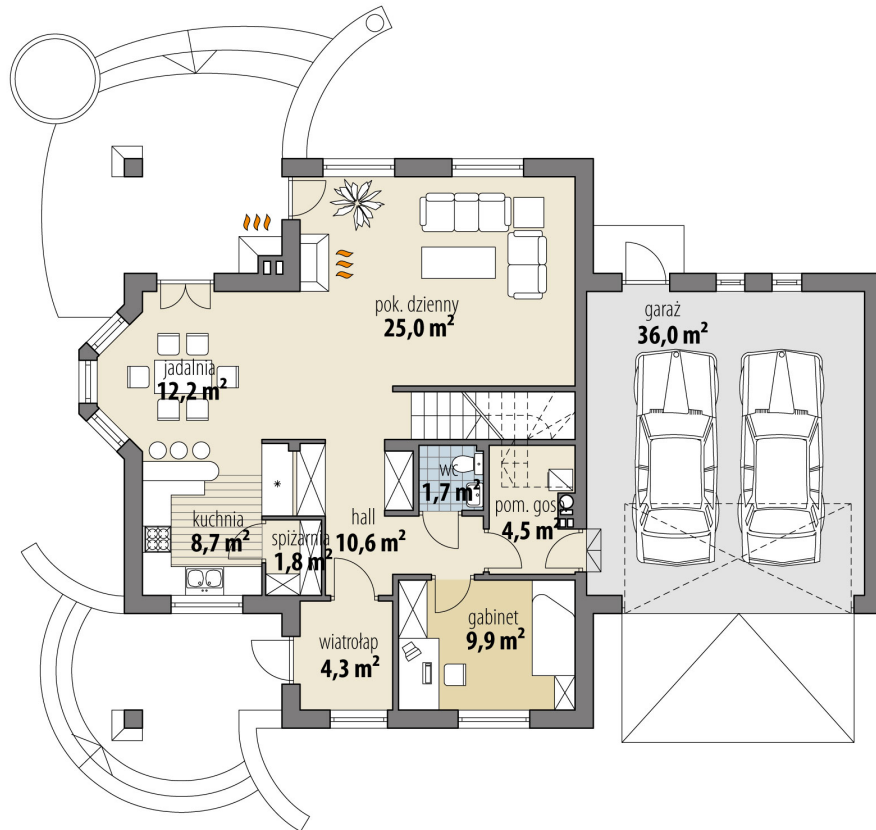
# Projekt domu Aridela II

autor: Marcin Abramowicz  
cena projektu: 5 030 zł

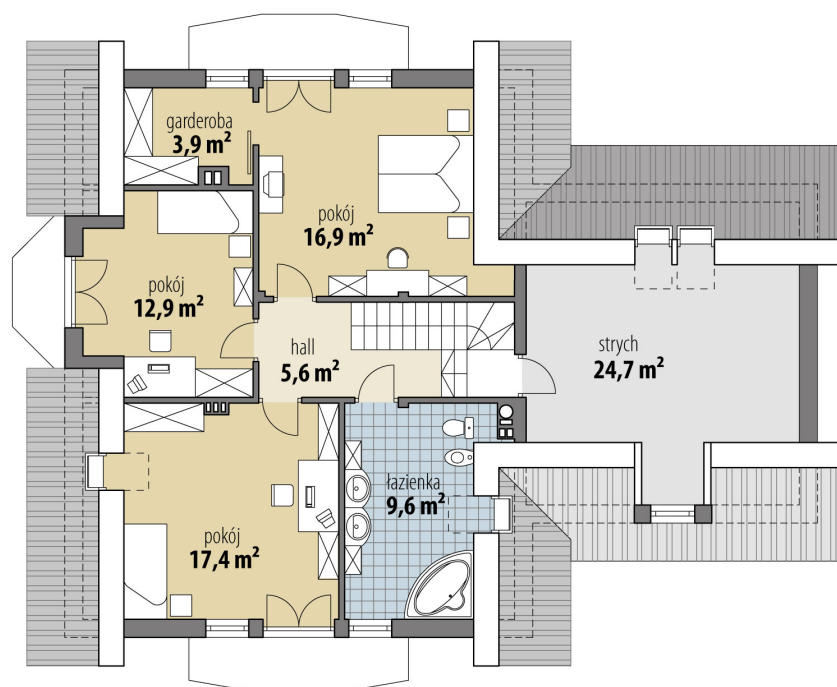


<b>Powierzchnia użytkowa</b>	<b>145,00 m<sup>2</sup></b>
<b>+ powierzchnia garażu</b>	<b>36,00 m<sup>2</sup></b>
<b>+ powierzchnia strychu</b>	<b>24,70 m<sup>2</sup></b>
Powierzchnia zabudowy	162,00 m <sup>2</sup>
Kubatura netto	609,50 m <sup>3</sup>
Powierzchnia dachu skośnego	275,00 m <sup>2</sup>
Kąt nachylenia dachu	40°
Wysokość budynku	8,50 m
Min. wymiary działki dł.	19,92 m
Min. wymiary działki szer.	23,77 m
Liczba pokoi	4
Liczba łazienek	2
Garaż	2





RZUT PARTER



RZUT

