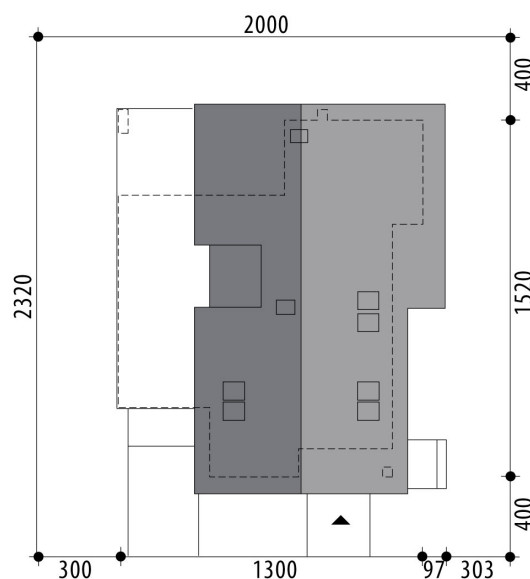


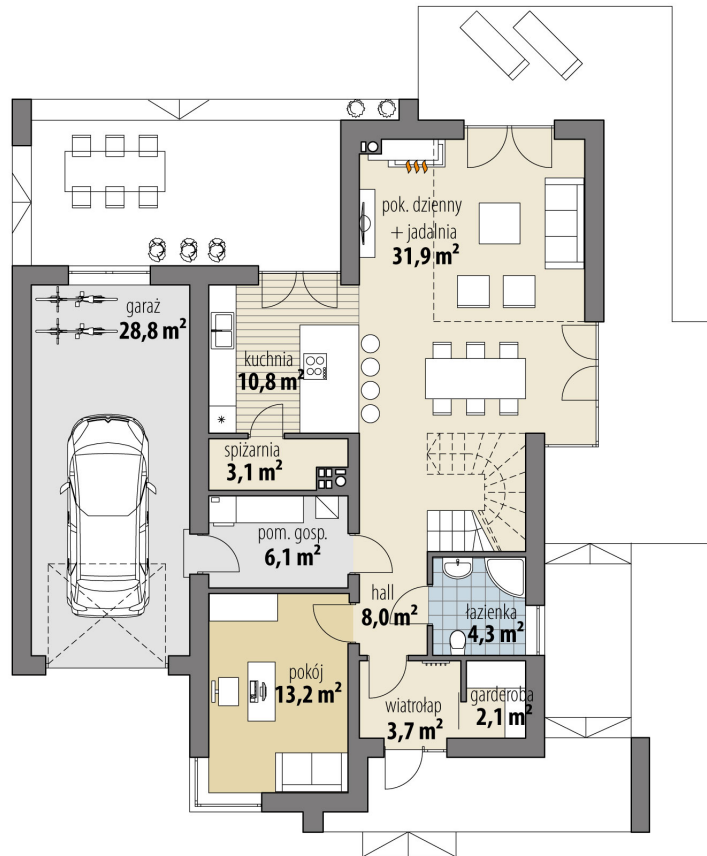
# Projekt domu Arystoteles

autor: Tomasz Flak Katarzyna Widurska  
cena projektu: 4 870 zł

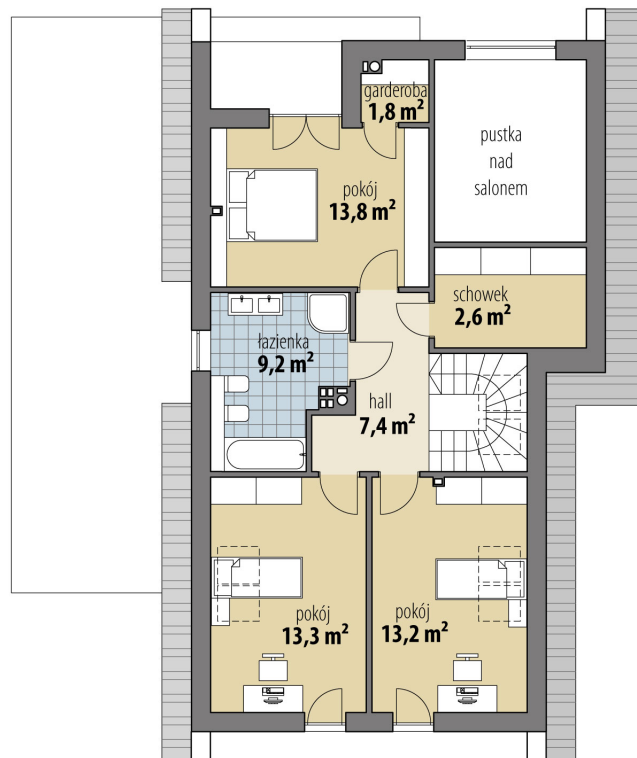


<b>Powierzchnia użytkowa</b>	<b>144,50 m<sup>2</sup></b>
<b>+ powierzchnia garażu</b>	<b>28,80 m<sup>2</sup></b>
Powierzchnia zabudowy	188,00 m <sup>2</sup>
Kubatura netto	568,20 m <sup>3</sup>
Powierzchnia dachu skośnego	194,30 m <sup>2</sup>
Powierzchnia dachu płaskiego	63,22 m <sup>2</sup>
Kąt nachylenia dachu	40°
Wysokość budynku	8,00 m
Min. wymiary działki dł.	23,20 m
Min. wymiary działki szer.	20,00 m
Liczba pokoi	4
Liczba łazienek	2
Garaż	1





RZUT PARTER



RZUT

