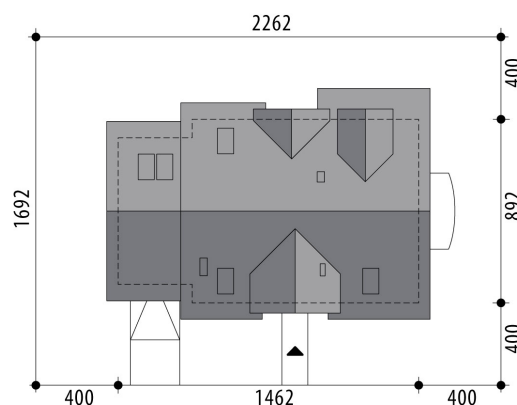


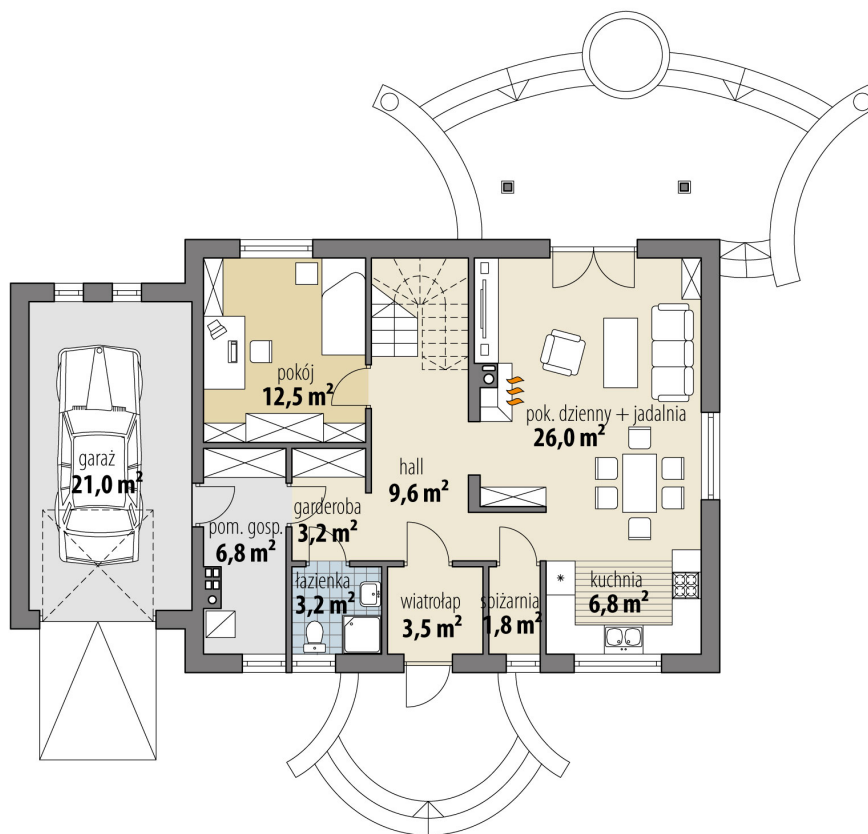
Projekt domu Atlantyda

autor: Marcin Abramowicz
cena projektu: 4 660 zł

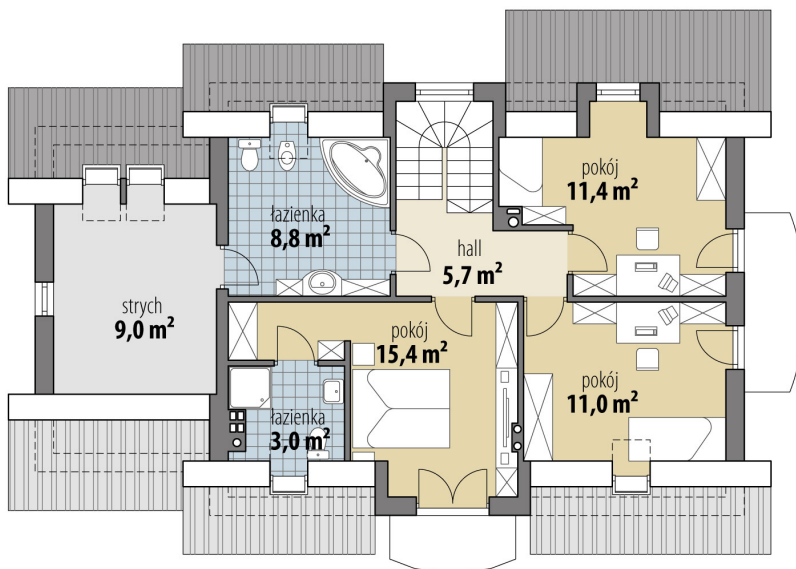


Powierzchnia użytkowa	128,70 m²
+ powierzchnia garażu	21,00 m²
+ powierzchnia strychu	9,00 m²
Powierzchnia zabudowy	123,90 m ²
Kubatura netto	456,60 m ³
Powierzchnia dachu skośnego	224,60 m ²
Kąt nachylenia dachu	40°
Wysokość budynku	8,10 m
Min. wymiary działki dł.	16,92 m
Min. wymiary działki szer.	22,62 m
Liczba pokoi	4
Liczba łazienek	3
Garaż	1





RZUT PARTER



RZUT

