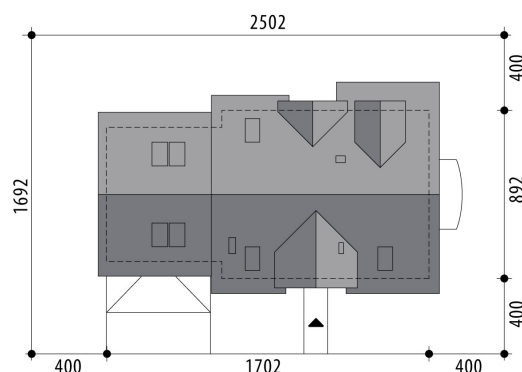


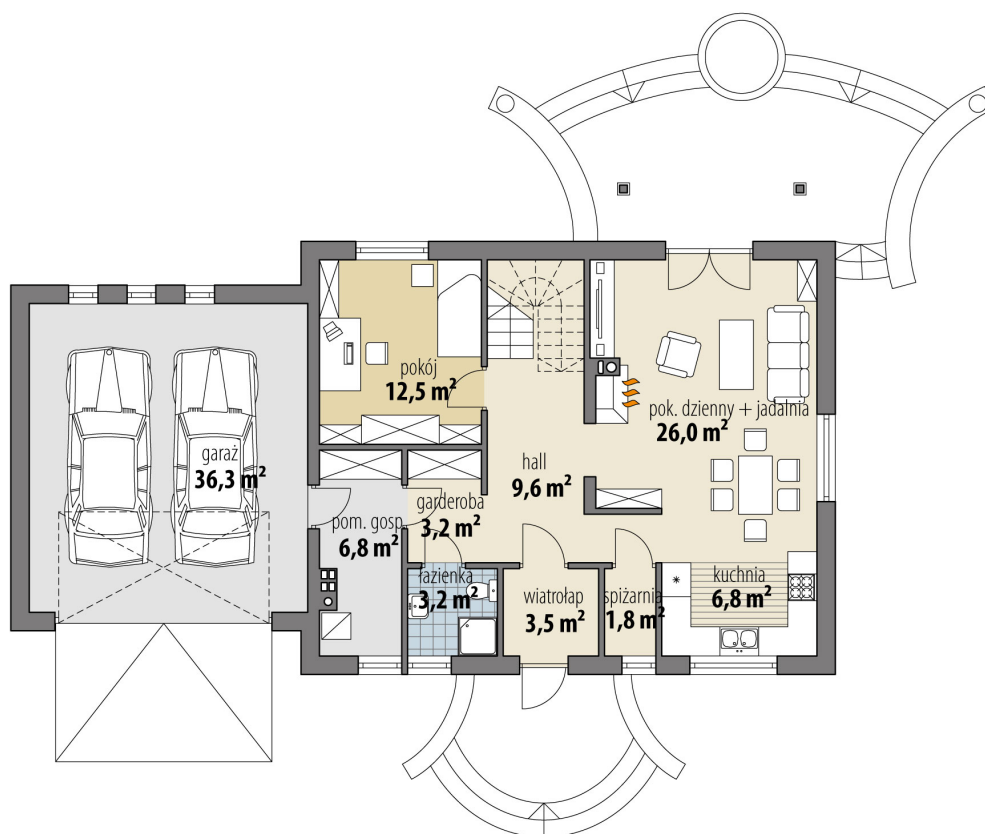
Projekt domu Atlantyda II

autor: Marcin Abramowicz
cena projektu: 4 820 zł

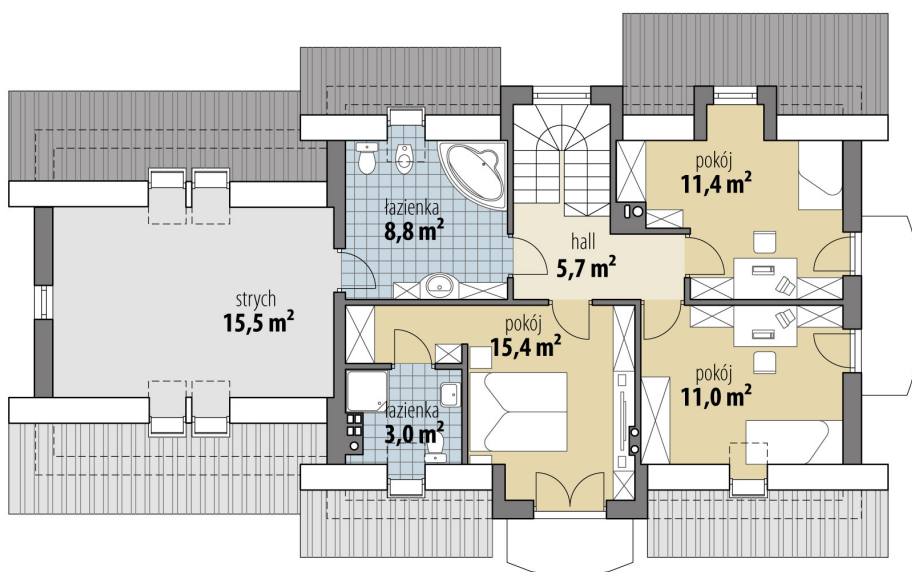


Powierzchnia użytkowa	128,70 m²
+ powierzchnia garażu	36,30 m²
+ powierzchnia strychu	15,50 m²
Powierzchnia zabudowy	141,00 m ²
Kubatura netto	539,30 m ³
Powierzchnia dachu skośnego	252,90 m ²
Kąt nachylenia dachu	40°
Wysokość budynku	8,10 m
Min. wymiary działki dł.	16,92 m
Min. wymiary działki szer.	25,02 m
Liczba pokoi	4
Liczba łazienek	3
Garaż	2





RZUT PARTER



RZUT

