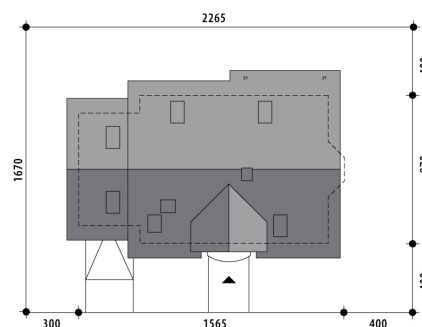


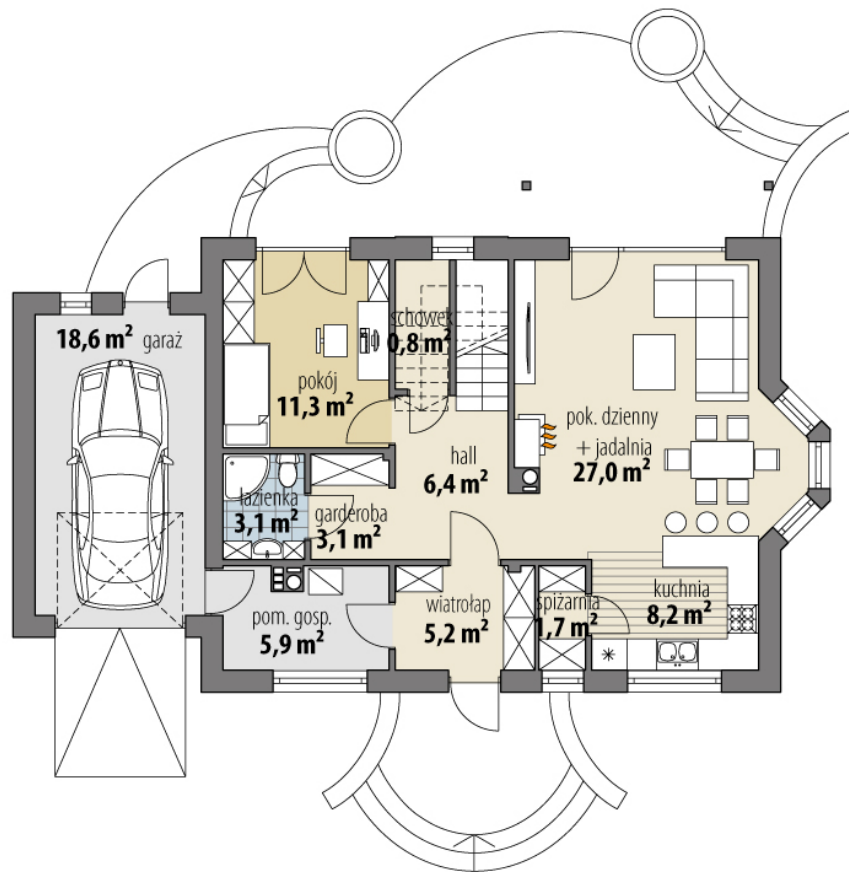
# Projekt domu Atlantyda Mała

autor: Marcin Abramowicz Jagoda Gruca  
cena projektu: 4 660 zł

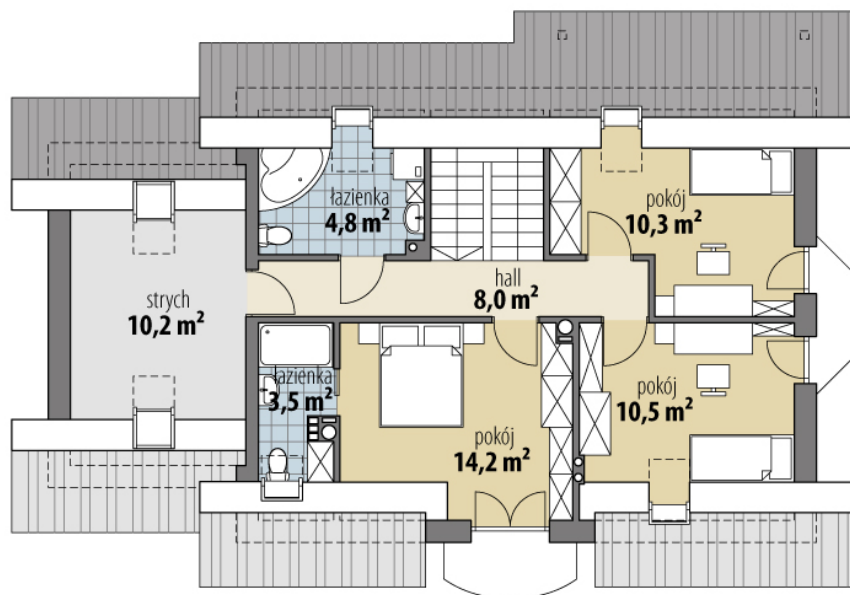


<b>Powierzchnia użytkowa</b>	<b>124,00 m<sup>2</sup></b>
<b>+ powierzchnia garażu</b>	<b>18,60 m<sup>2</sup></b>
<b>+ powierzchnia strychu</b>	<b>10,20 m<sup>2</sup></b>
Powierzchnia zabudowy	122,50 m <sup>2</sup>
Kubatura netto	484,40 m <sup>3</sup>
Powierzchnia dachu skośnego	221,30 m <sup>2</sup>
Kąt nachylenia dachu	40°
Wysokość budynku	8,10 m
Min. wymiary działki dł.	16,70 m
Min. wymiary działki szer.	22,65 m
Liczba pokoi	4
Liczba łazienek	3
Garaż	1

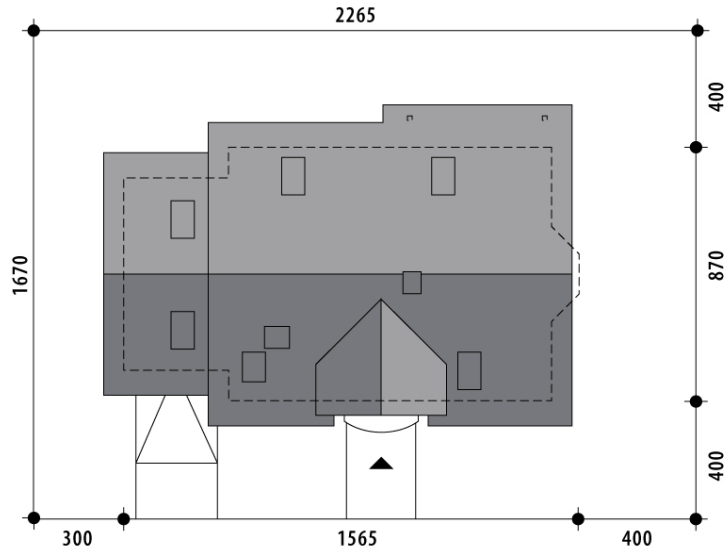




RZUT PARTER



RZUT



RZUT DZIAŁKI

