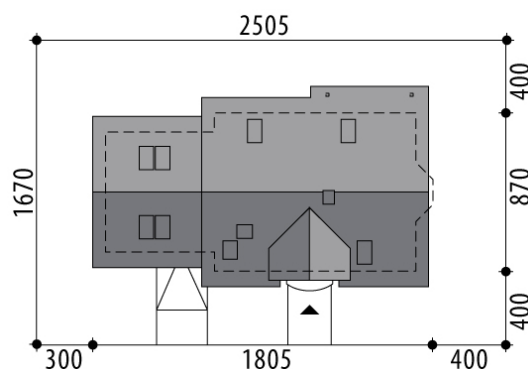


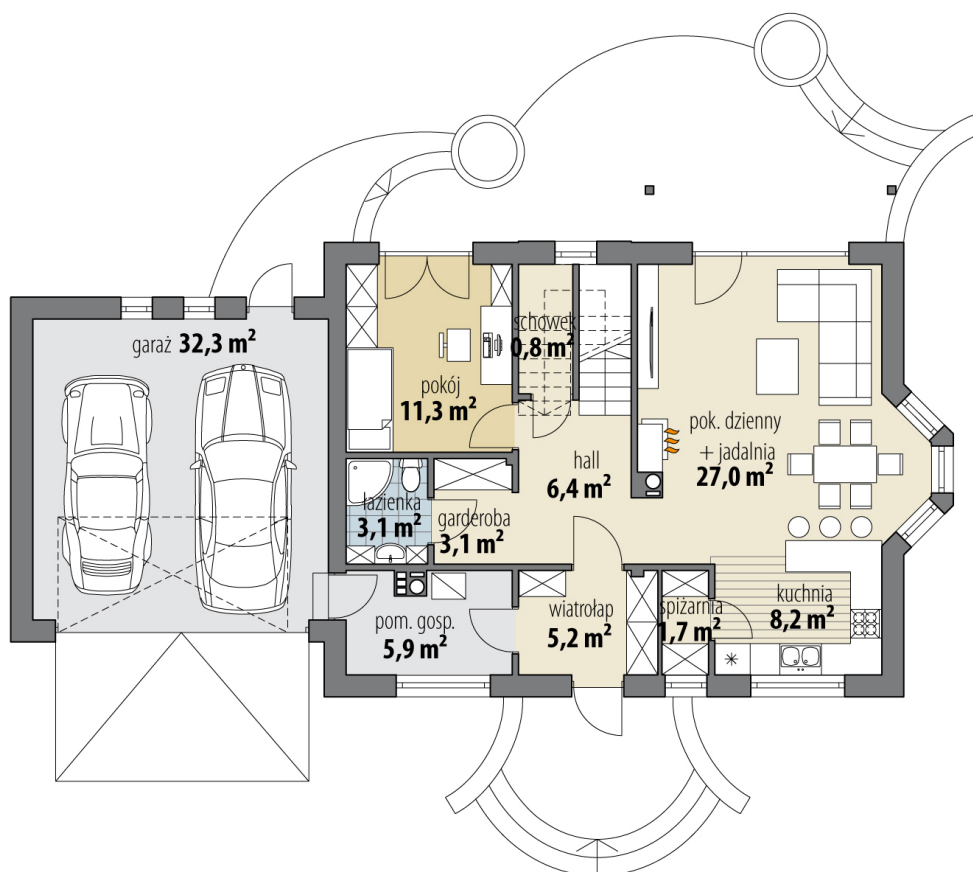
# Projekt domu Atlantyda Mała II

autor: Marcin Abramowicz Jagoda Gruca  
cena projektu: 4 820 zł

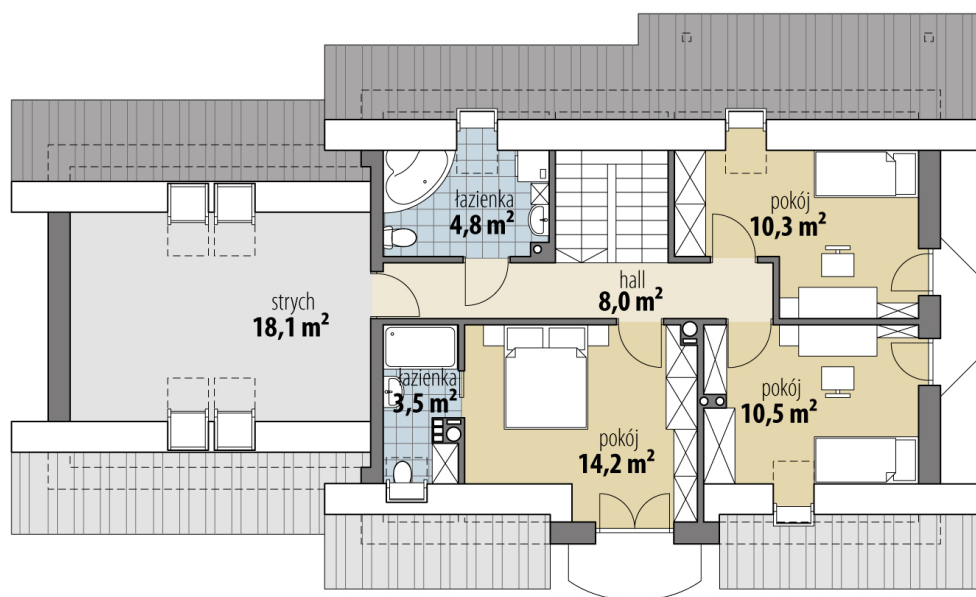


<b>Powierzchnia użytkowa</b>	<b>124,00 m<sup>2</sup></b>
<b>+ powierzchnia garażu</b>	<b>32,30 m<sup>2</sup></b>
<b>+ powierzchnia strychu</b>	<b>18,10 m<sup>2</sup></b>
Powierzchnia zabudowy	143,70 m <sup>2</sup>
Kubatura netto	556,20 m <sup>3</sup>
Powierzchnia dachu skośnego	249,90 m <sup>2</sup>
Kąt nachylenia dachu	40°
Wysokość budynku	8,10 m
Min. wymiary działki dł.	16,70 m
Min. wymiary działki szer.	25,05 m
Liczba pokoi	4
Liczba łazienek	3
Garaż	2

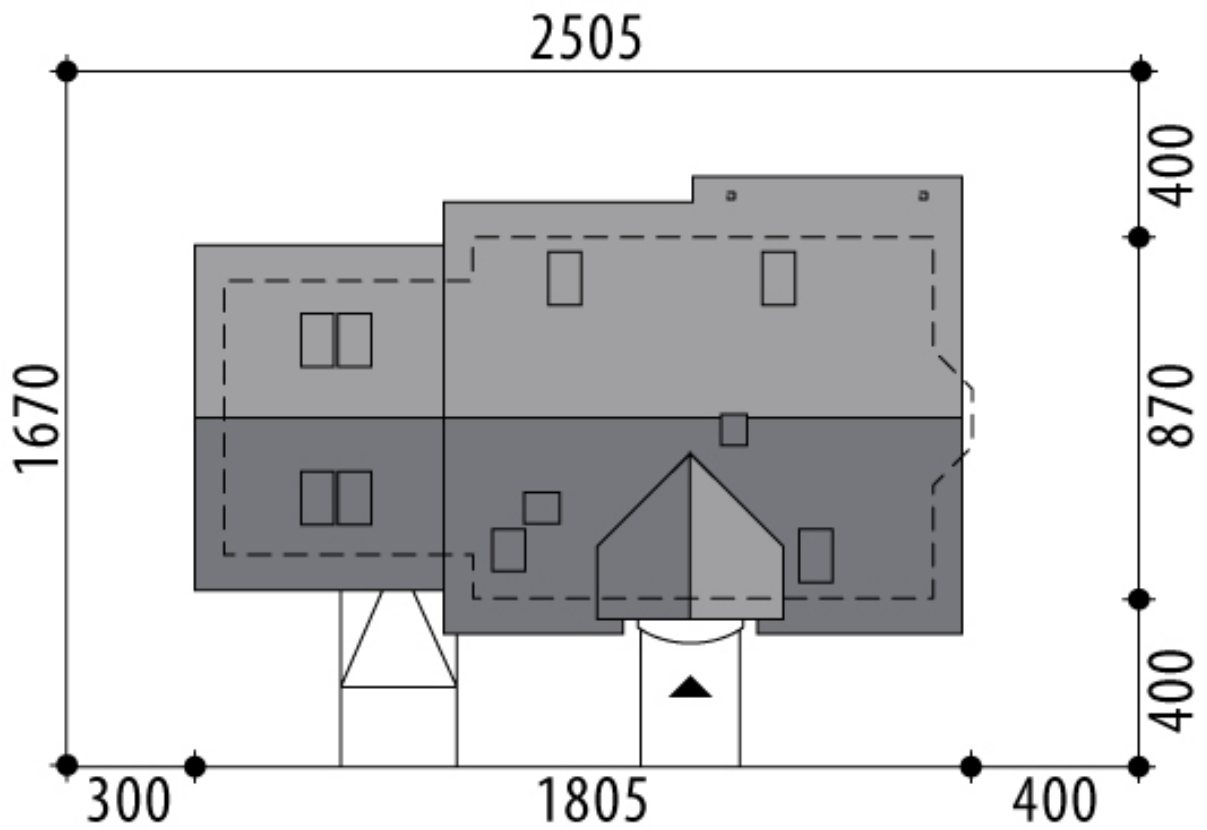




RZUT PARTER



RZUT



RZUT DZIAŁKI

