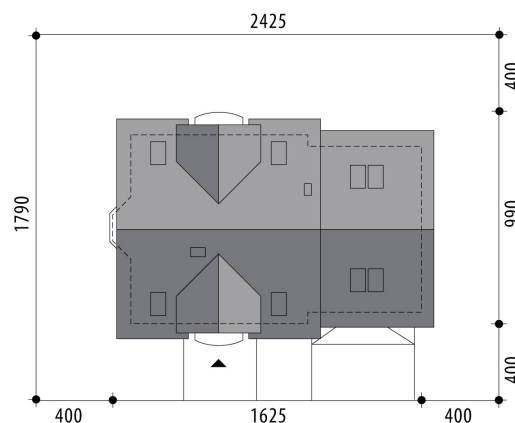


# Projekt domu Atreusz Mały II

autor: Marcin Abramowicz  
cena projektu: 4 820 zł

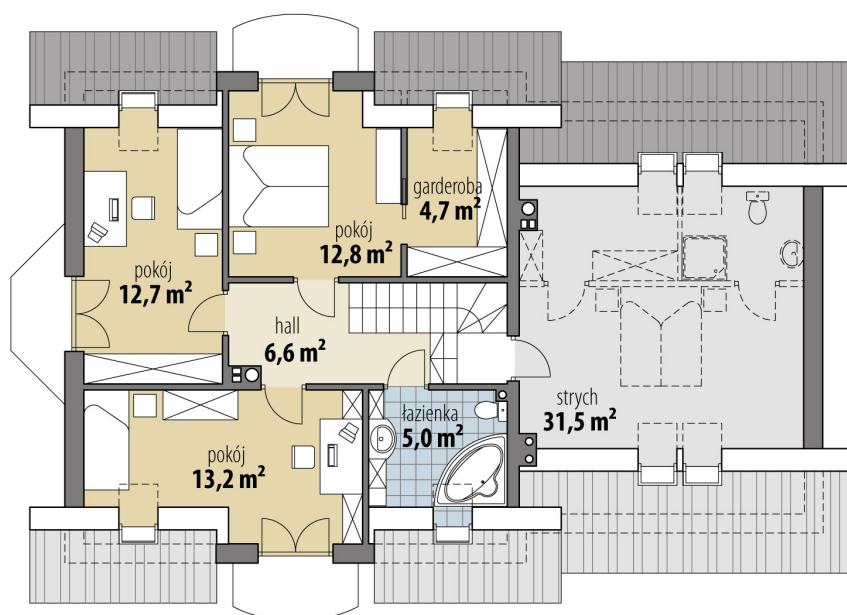


<b>Powierzchnia użytkowa</b>	<b>126,50 m<sup>2</sup></b>
<b>+ powierzchnia garażu</b>	<b>38,20 m<sup>2</sup></b>
<b>+ powierzchnia pom. gosp.</b>	<b>5,50 m<sup>2</sup></b>
<b>+ powierzchnia strychu</b>	<b>31,50 m<sup>2</sup></b>
Powierzchnia zabudowy	146,50 m <sup>2</sup>
Kubatura netto	577,80 m <sup>3</sup>
Powierzchnia dachu skośnego	255,30 m <sup>2</sup>
Kąt nachylenia dachu	40°
Wysokość budynku	8,60 m
Min. wymiary działki dł.	17,90 m
Min. wymiary działki szer.	24,25 m
Liczba pokoi	4
Liczba łazienek	2
Garaż	2





RZUT PARTER



RZUT





