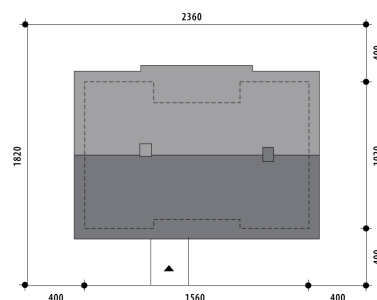


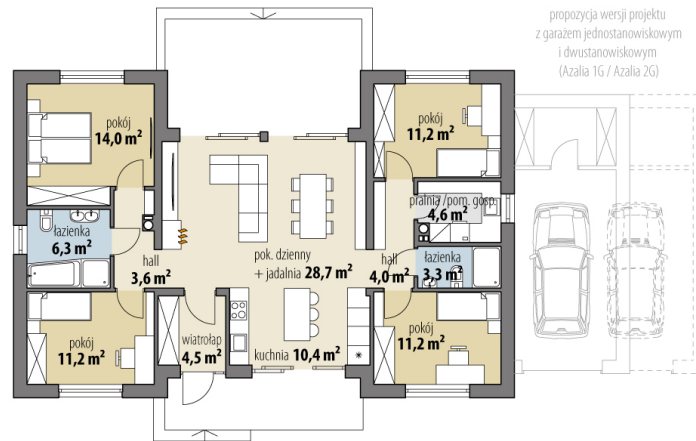
Projekt domu Azalia

autor: Marcin Abramowicz Marta Zaperty-Adamek
cena projektu: 4 390 zł

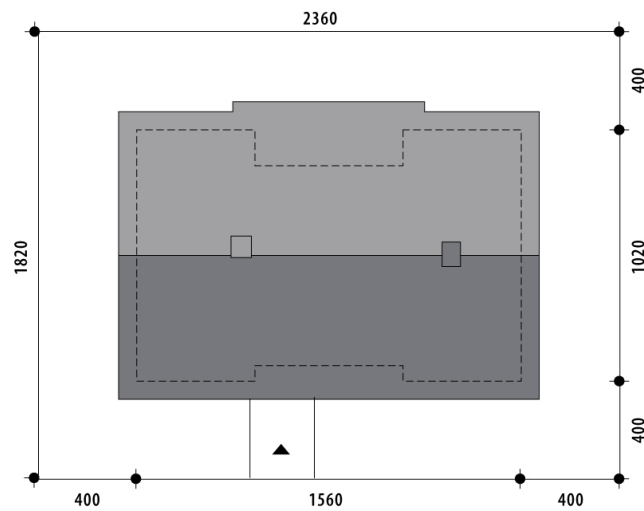


Powierzchnia użytkowa	108,60 m²
+ powierzchnia pom. gosp.	4,60 m²
Powierzchnia zabudowy	159,20 m ²
Kubatura netto	332,00 m ³
Powierzchnia dachu skośnego	233,00 m ²
Kąt nachylenia dachu	30°
Wysokość budynku	6,80 m
Min. wymiary działki dł.	18,20 m
Min. wymiary działki szer.	23,60 m
Liczba pokoi	4
Liczba łazienek	2
Garaż	0





RZUT PARTER



RZUT DZIAŁKI



