

Projekt domu Azalia II 1G

autor: Marcin Abramowicz Marta Zaperty-Adamek
cena projektu: 4 490 zł



Powierzchnia użytkowa 110,40 m²

+ powierzchnia garażu 18,50 m²

+ powierzchnia pom. gosp. 5,90 m²

+ powierzchnia pom. gosp. 4,60 m²

Powierzchnia zabudowy 190,60 m²

Kubatura netto 413,00 m³

Powierzchnia dachu skośnego 284,00 m²

Kąt nachylenia dachu 30°

Wysokość budynku 6,80 m

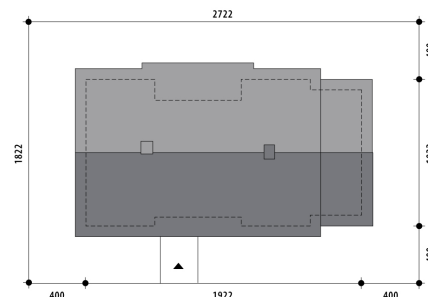
Min. wymiary działki dł. 18,22 m

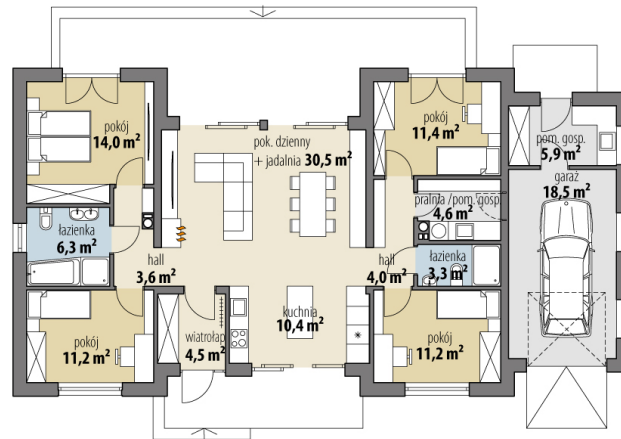
Min. wymiary działki szer. 27,22 m

Liczba pokoi 4

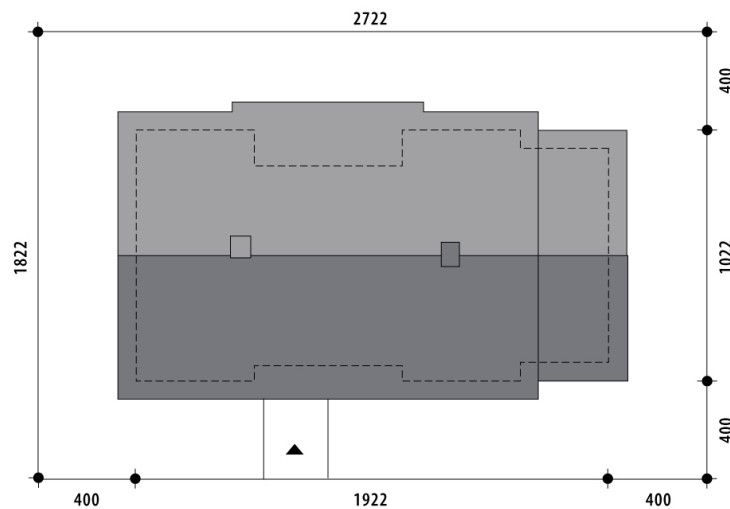
Liczba łazienek 2

Garaż 1





RZUT PARTER



RZUT DZIAŁKI

