

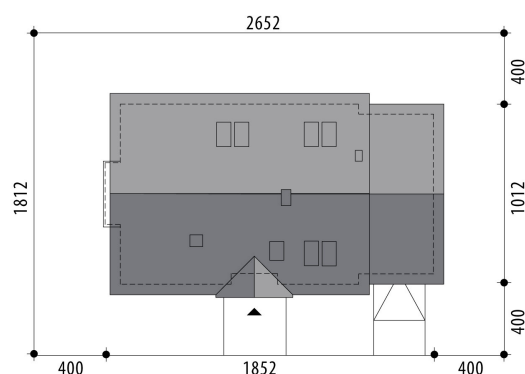
# Projekt domu Belinda

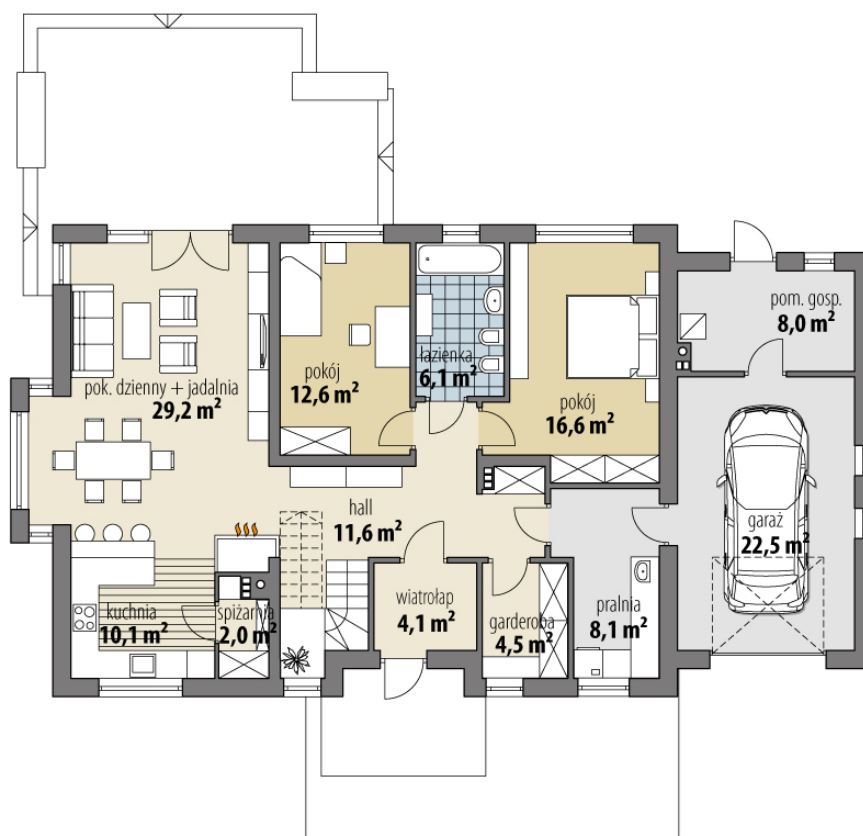
autor: Tomasz Flak

cena projektu: 4 980 zł

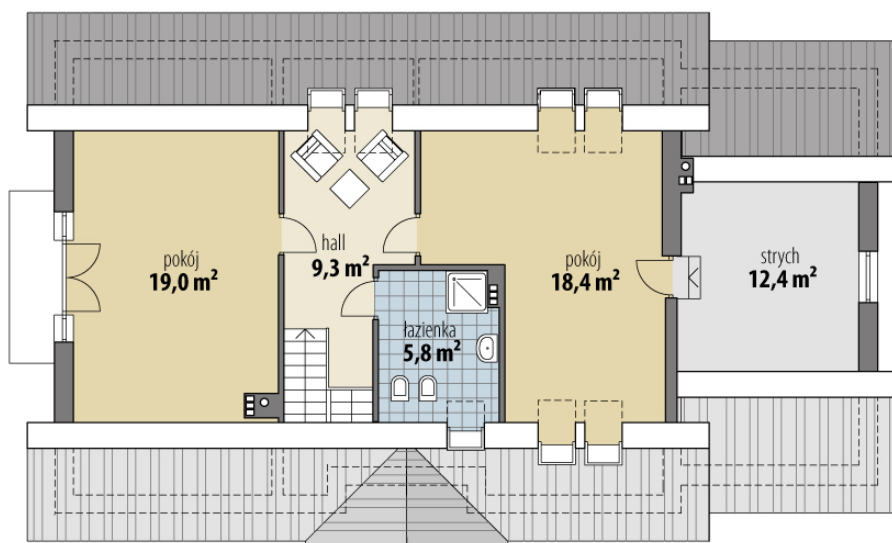


|                                  |                             |
|----------------------------------|-----------------------------|
| <b>Powierzchnia użytkowa</b>     | <b>157,20 m<sup>2</sup></b> |
| <b>+ powierzchnia garażu</b>     | <b>22,50 m<sup>2</sup></b>  |
| <b>+ powierzchnia pom. gosp.</b> | <b>8,00 m<sup>2</sup></b>   |
| <b>+ powierzchnia strychu</b>    | <b>10,50 m<sup>2</sup></b>  |
| Powierzchnia zabudowy            | 176,40 m <sup>2</sup>       |
| Kubatura netto                   | 634,80 m <sup>3</sup>       |
| Powierzchnia dachu skośnego      | 266,70 m <sup>2</sup>       |
| Kąt nachylenia dachu             | 35°                         |
| Wysokość budynku                 | 7,20 m                      |
| Min. wymiary działki dł.         | 18,12 m                     |
| Min. wymiary działki szer.       | 26,52 m                     |
| Liczba pokoi                     | 4                           |
| Liczba łazienek                  | 2                           |
| Garaż                            | 1                           |





RZUT PARTER



RZUT

