

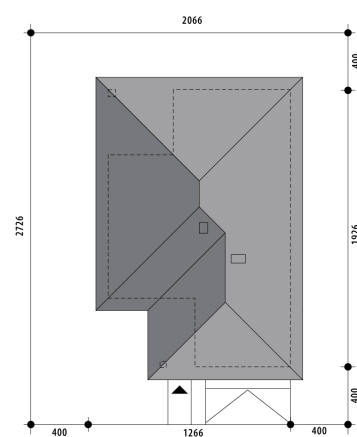
# Projekt domu **Bianka**

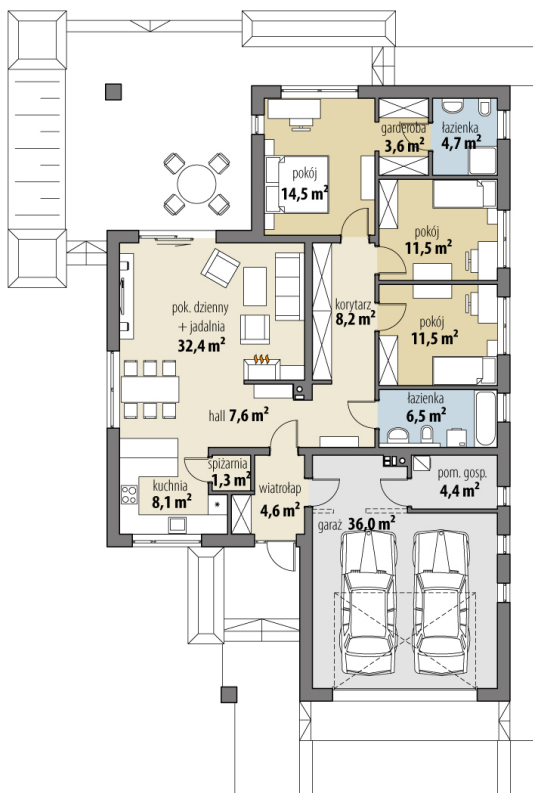
autor: Tomasz Flak

cena projektu: 4 590 zł

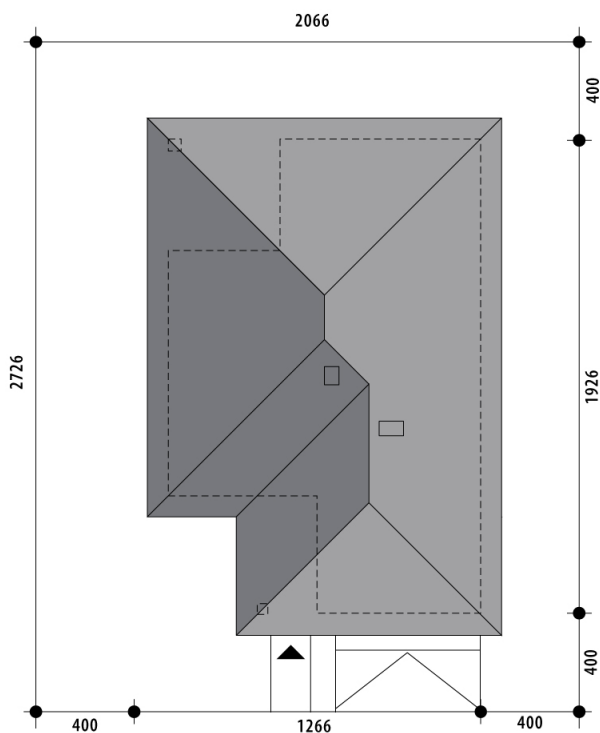


<b>Powierzchnia użytkowa</b>	<b>114,50 m<sup>2</sup></b>
<b>+ powierzchnia garażu</b>	<b>36,00 m<sup>2</sup></b>
<b>+ powierzchnia pom. gosp.</b>	<b>4,40 m<sup>2</sup></b>
Powierzchnia zabudowy	226,60 m <sup>2</sup>
Kubatura netto	454,80 m <sup>3</sup>
Powierzchnia dachu skośnego	308,00 m <sup>2</sup>
Kąt nachylenia dachu	25°
Wysokość budynku	6,70 m
Min. wymiary działki dł.	27,26 m
Min. wymiary działki szer.	20,66 m
Liczba pokoi	3
Liczba łazienek	2
Garaż	2





RZUT PARTER



RZUT DZIAŁKI

