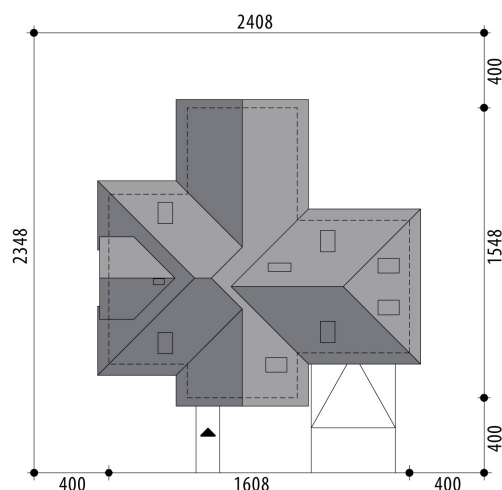


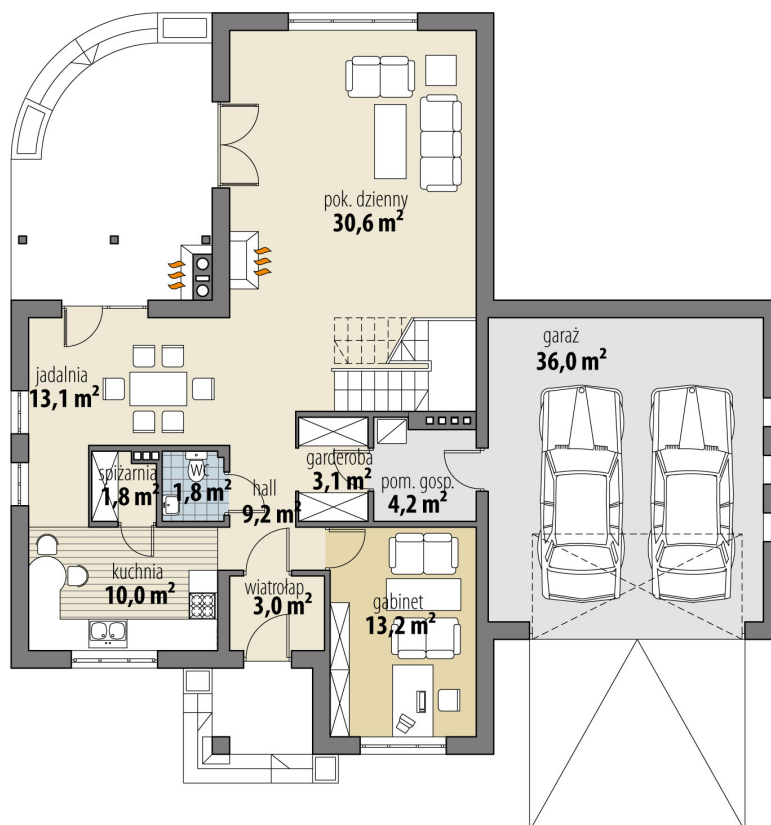
# Projekt domu Brygida II

autor: Marcin Abramowicz  
cena projektu: 5 130 zł

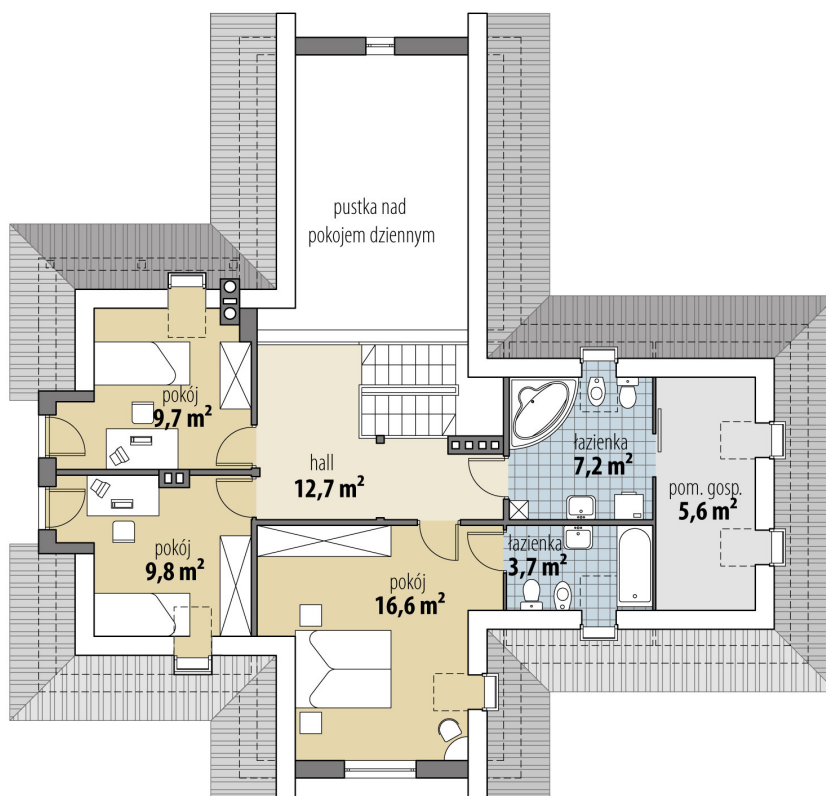


<b>Powierzchnia użytkowa</b>	<b>155,30 m<sup>2</sup></b>
<b>+ powierzchnia garażu</b>	<b>36,00 m<sup>2</sup></b>
Powierzchnia zabudowy	171,60 m <sup>2</sup>
Kubatura netto	524,90 m <sup>3</sup>
Powierzchnia dachu skośnego	283,50 m <sup>2</sup>
Kąt nachylenia dachu	45°
Wysokość budynku	8,60 m
Min. wymiary działki dł.	23,48 m
Min. wymiary działki szer.	24,08 m
Liczba pokoi	4
Liczba łazienek	3
Garaż	2

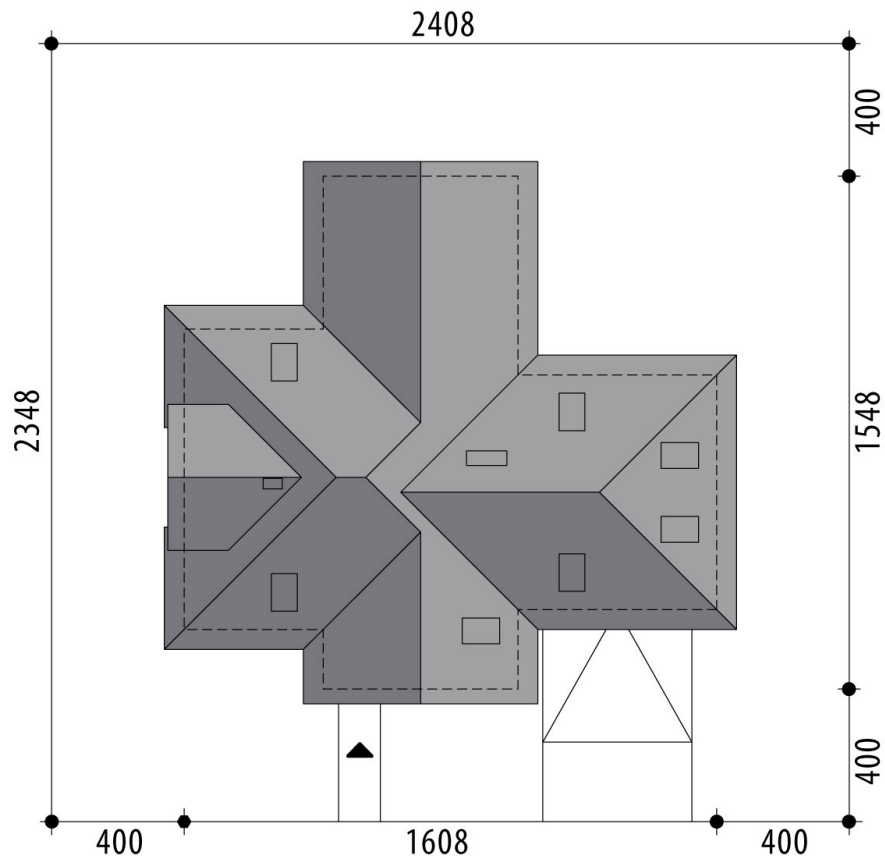




RZUT PARTER



RZUT



RZUT DZIAŁKI

