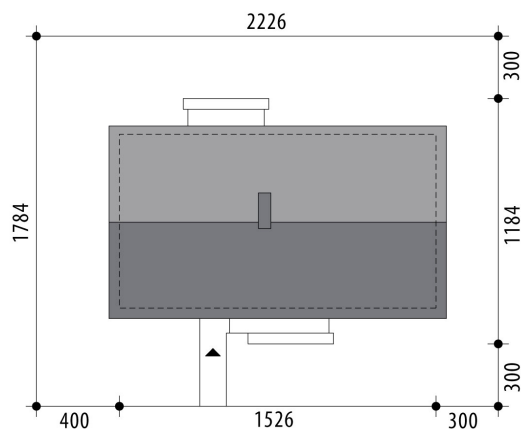


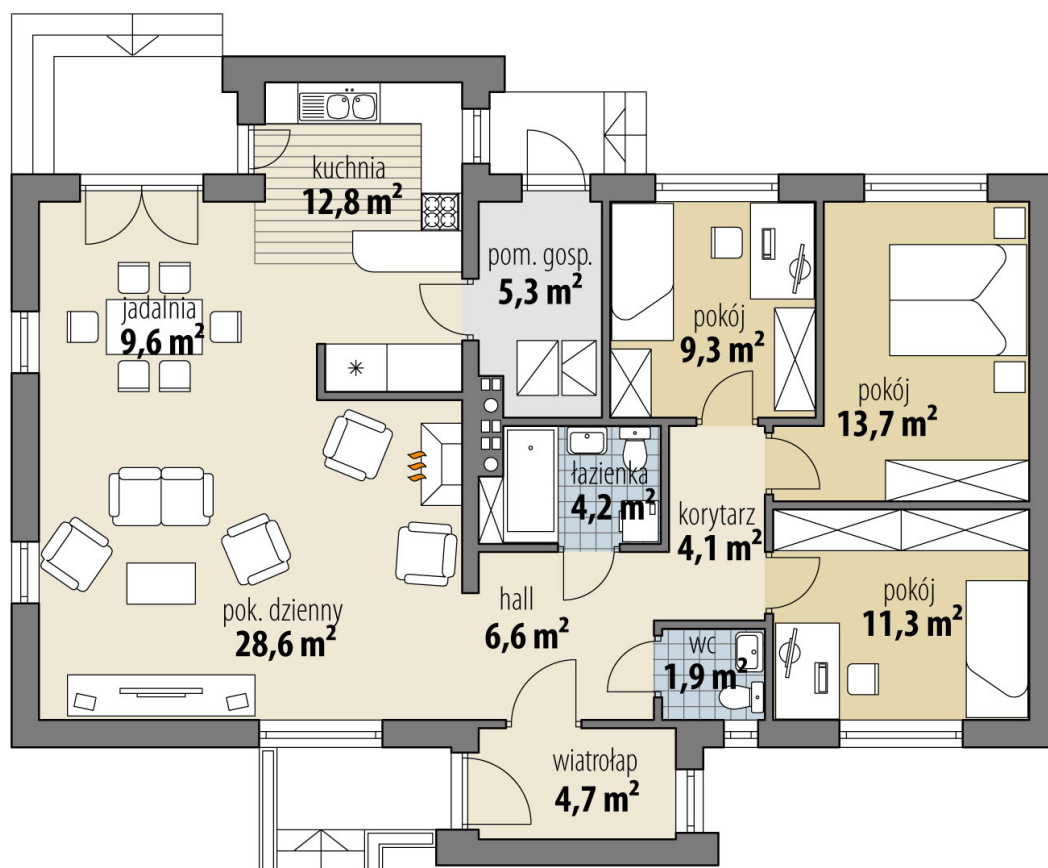
Projekt domu Ceres

autor: Bartłomiej Chomicz
cena projektu: 4 290 zł

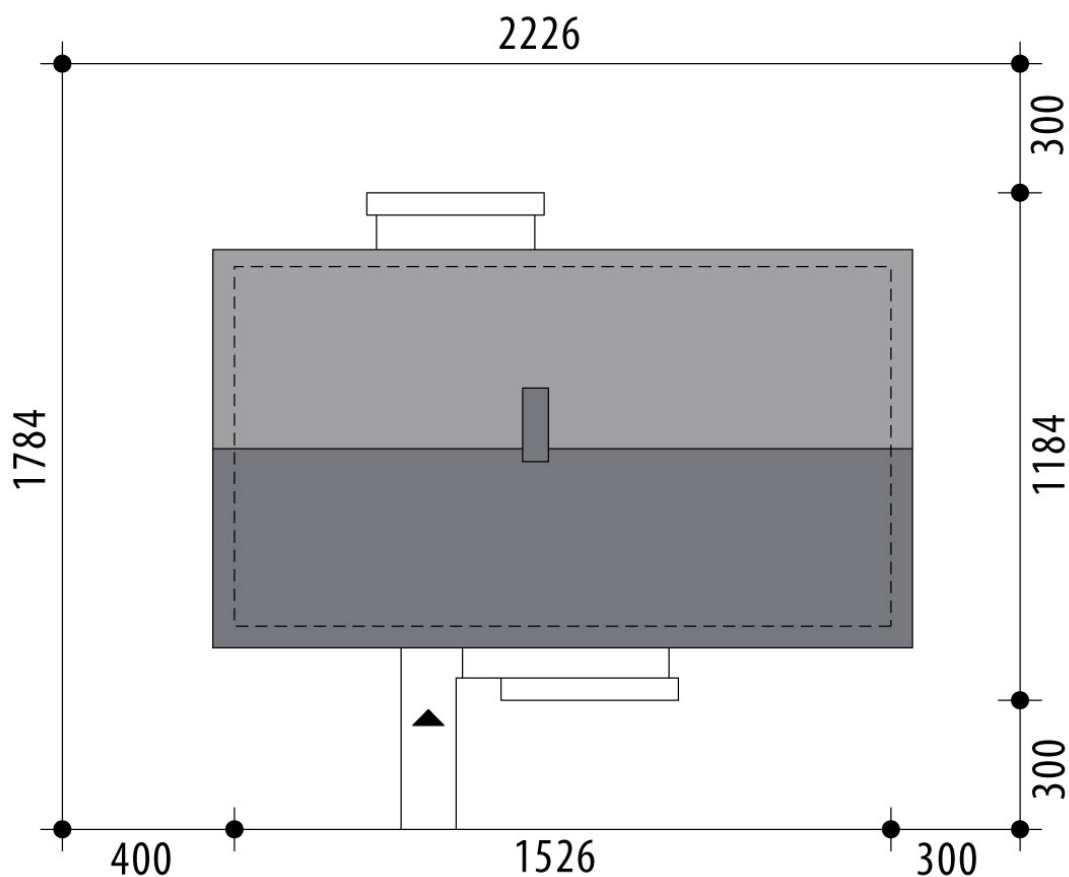


Powierzchnia użytkowa	112,10 m²
Powierzchnia zabudowy	140,90 m ²
Kubatura netto	320,30 m ³
Powierzchnia dachu skośnego	156,60 m ²
Kąt nachylenia dachu	20°
Wysokość budynku	4,90 m
Min. wymiary działki dł.	17,84 m
Min. wymiary działki szer.	22,26 m
Liczba pokoi	3
Liczba łazienek	2
Garaż	0





RZUT PARTER



RZUT DZIAŁKI

