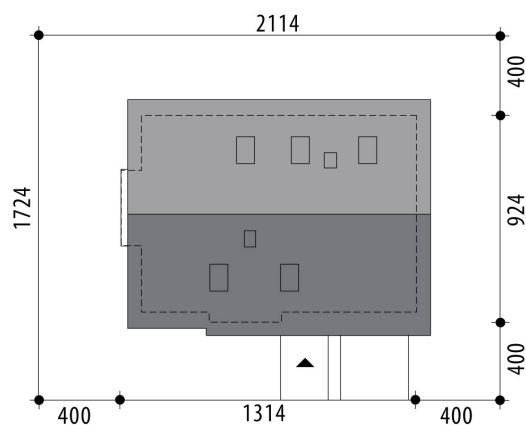


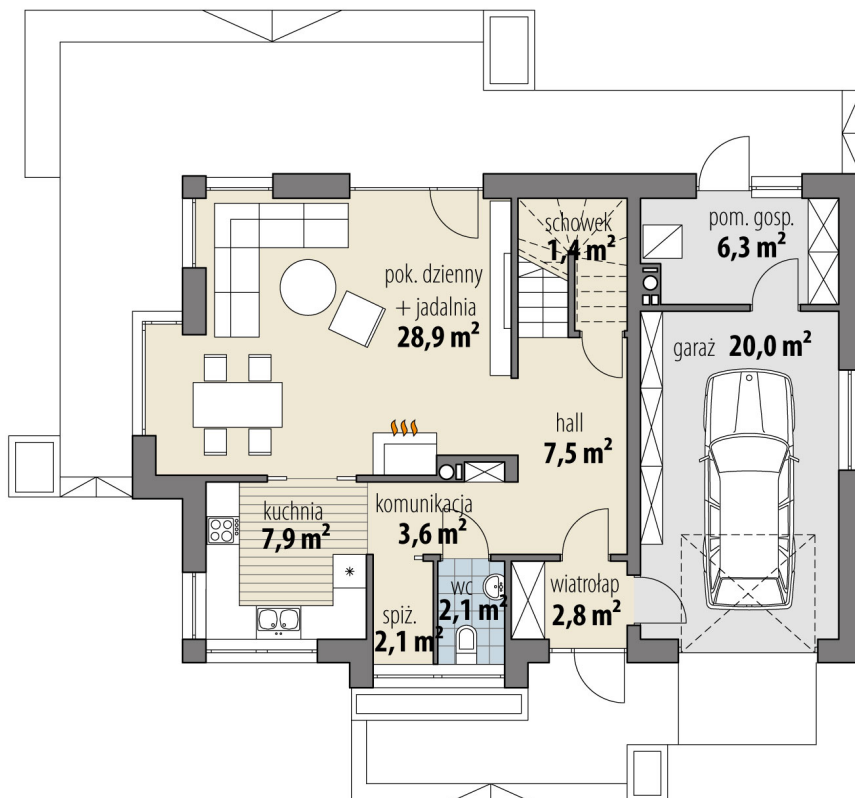
# Projekt domu Dalia Nowa

autor: Łukasz Knop Maja Ciszewska Marcin Abramowicz Marta Zaperty-Adamek  
cena projektu: 4 660 zł

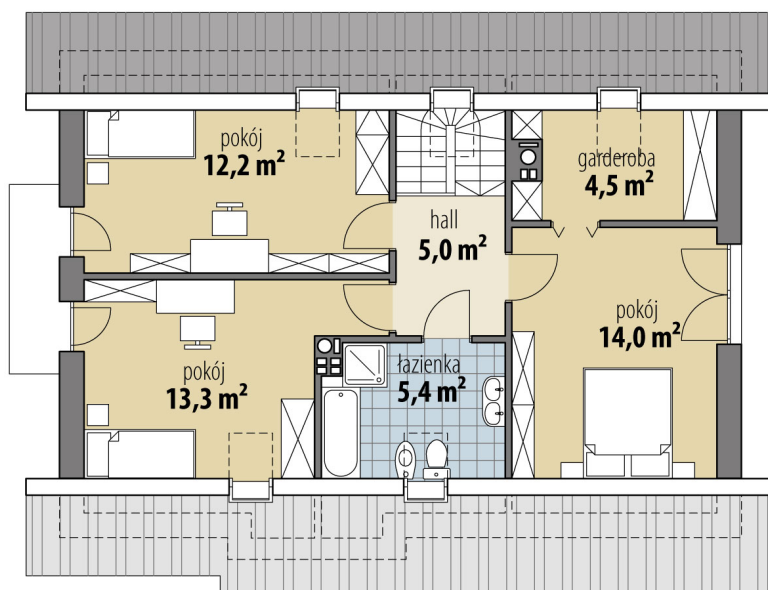


|                                  |                             |
|----------------------------------|-----------------------------|
| <b>Powierzchnia użytkowa</b>     | <b>110,70 m<sup>2</sup></b> |
| <b>+ powierzchnia garażu</b>     | <b>20,00 m<sup>2</sup></b>  |
| <b>+ powierzchnia pom. gosp.</b> | <b>6,30 m<sup>2</sup></b>   |
| Powierzchnia zabudowy            | 111,70 m <sup>2</sup>       |
| Kubatura netto                   | 432,50 m <sup>3</sup>       |
| Powierzchnia dachu skośnego      | 187,80 m <sup>2</sup>       |
| Kąt nachylenia dachu             | 42°                         |
| Wysokość budynku                 | 8,30 m                      |
| Min. wymiary działki dł.         | 17,24 m                     |
| Min. wymiary działki szer.       | 21,14 m                     |
| Liczba pokoi                     | 3                           |
| Liczba łazienek                  | 2                           |
| Garaż                            | 1                           |

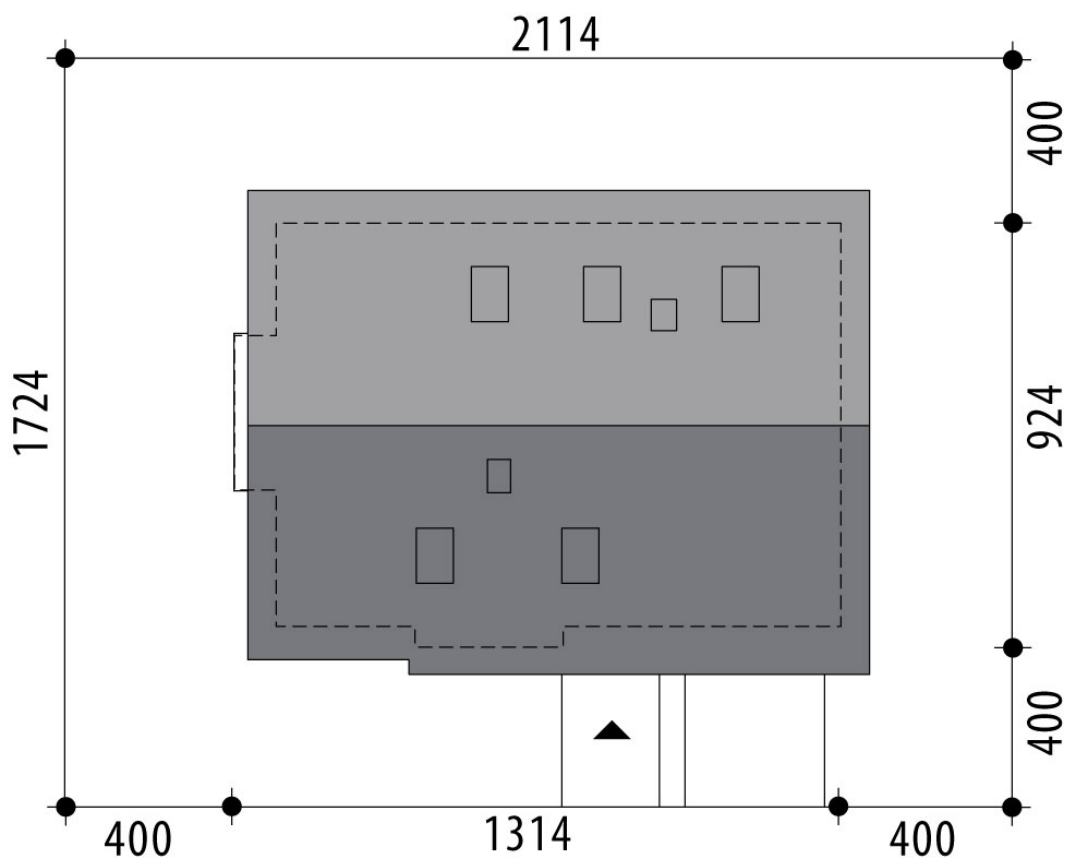




RZUT PARTER



RZUT



RZUT DZIAŁKI

