

# Projekt domu Diana

autor: Tomasz Flak

cena projektu: 4 970 zł



**Powierzchnia użytkowa** 154,10 m<sup>2</sup>

**+ powierzchnia garażu** 25,20 m<sup>2</sup>

Powierzchnia zabudowy 162,90 m<sup>2</sup>

Kubatura netto 551,10 m<sup>3</sup>

Powierzchnia dachu skośnego 286,00 m<sup>2</sup>

Kąt nachylenia dachu 35°

Wysokość budynku 7,90 m

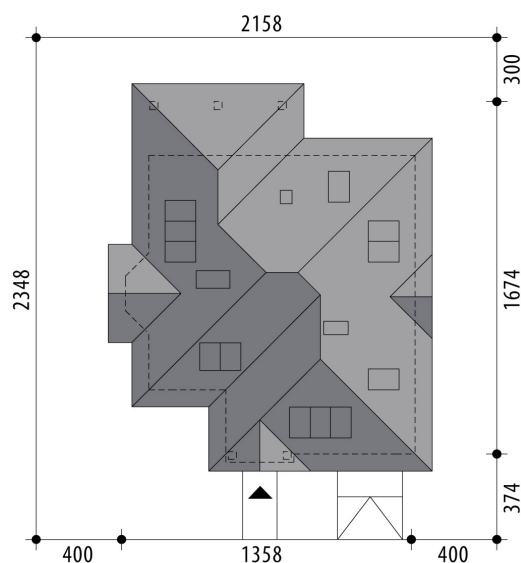
Min. wymiary działki dł. 23,48 m

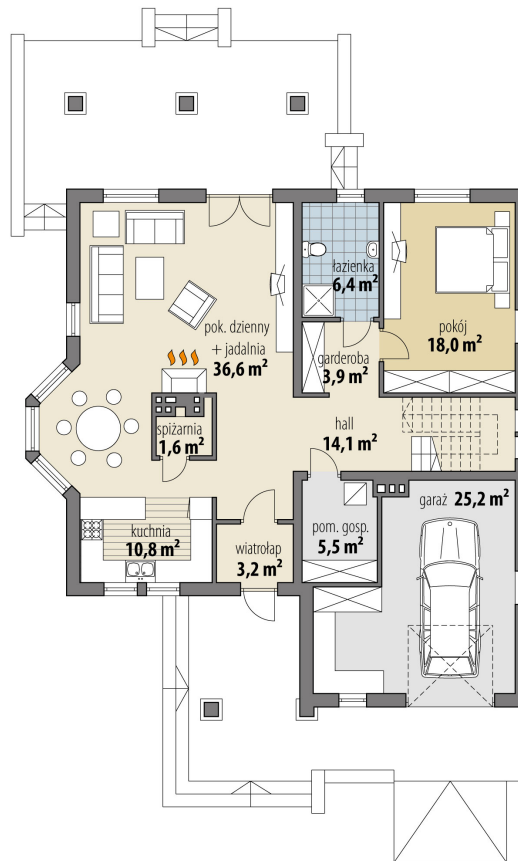
Min. wymiary działki szer. 21,58 m

Liczba pokoi 4

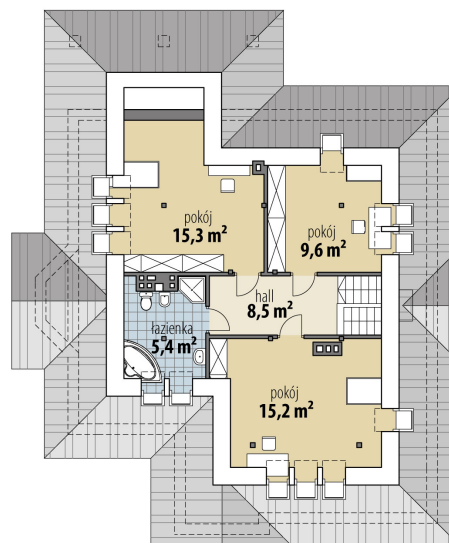
Liczba łazienek 2

Garaż 1





RZUT PARTER



RZUT

