

Projekt domu Diana II

autor: Tomasz Flak

cena projektu: 5 240 zł



Powierzchnia użytkowa 168,80 m²

+ powierzchnia garażu 33,10 m²

Powierzchnia zabudowy 196,20 m²

Kubatura netto 603,10 m³

Powierzchnia dachu skośnego 300,20 m²

Kąt nachylenia dachu 35°

Wysokość budynku 8,00 m

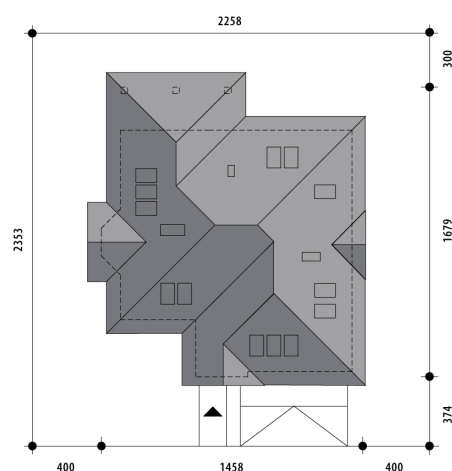
Min. wymiary działki dł. 23,53 m

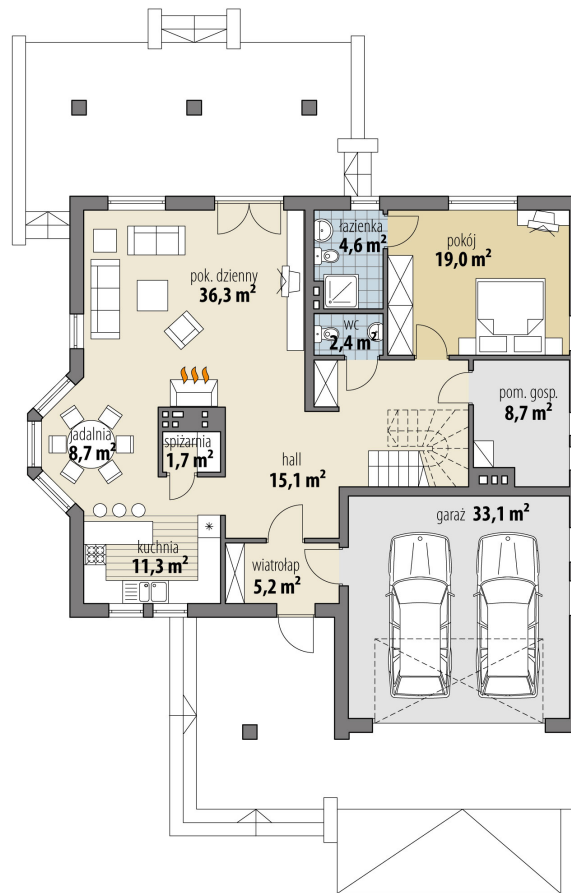
Min. wymiary działki szer. 22,58 m

Liczba pokoi 4

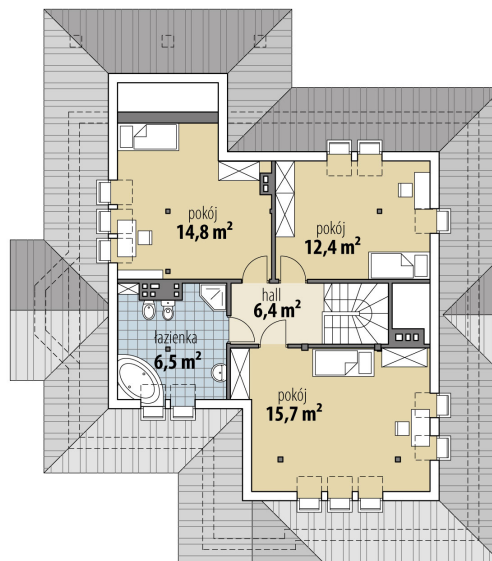
Liczba łazienek 3

Garaż 2

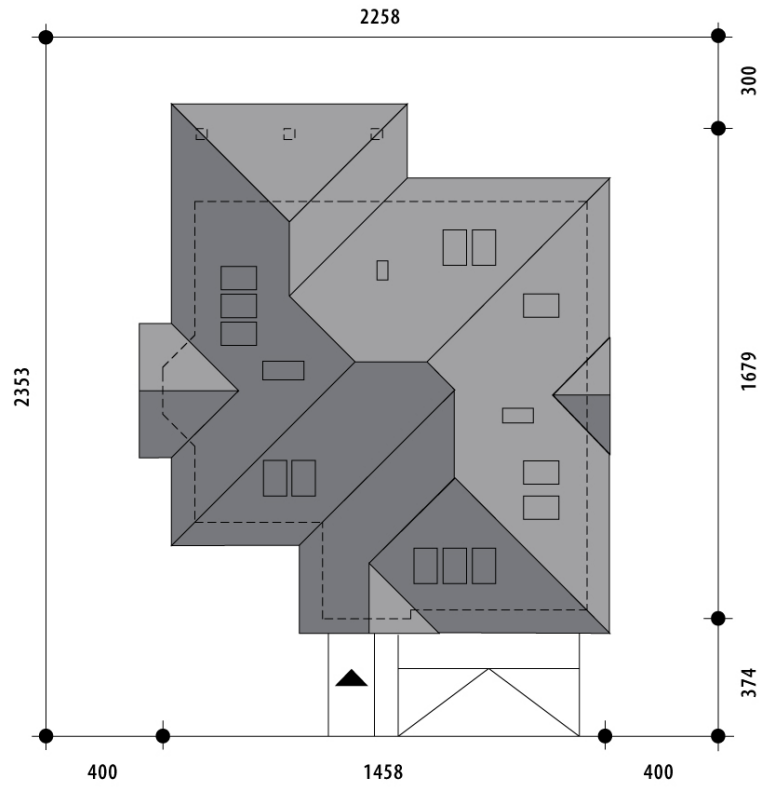




RZUT PARTER



RZUT



RZUT DZIAŁKI

