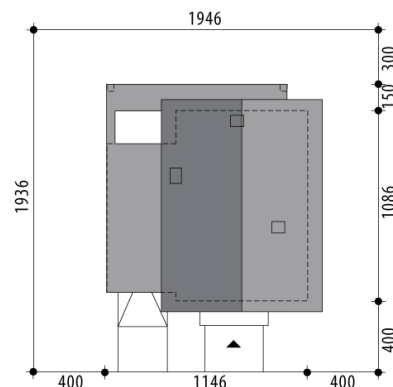


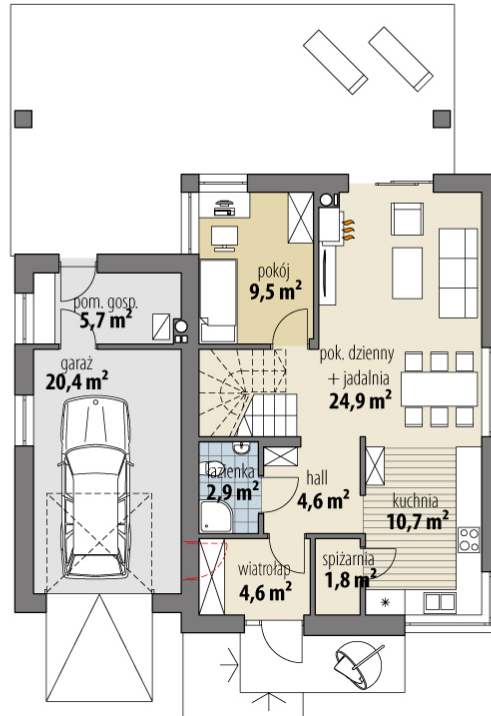
Projekt domu Dora I

autor: Tomasz Flak Katarzyna Widurska
cena projektu: 4 610 zł

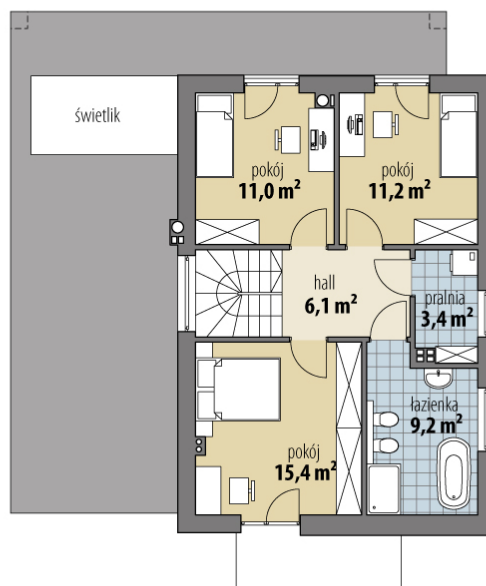


Powierzchnia użytkowa	115,30 m²
+ powierzchnia garażu	20,40 m²
+ powierzchnia pom. gosp.	5,70 m²
Powierzchnia zabudowy	138,00 m ²
Kubatura netto	434,10 m ³
Powierzchnia dachu skośnego	139,90 m ²
Powierzchnia dachu płaskiego	49,60 m ²
Kąt nachylenia dachu	40°
Wysokość budynku	8,80 m
Min. wymiary działki dł.	19,36 m
Min. wymiary działki szer.	19,46 m
Liczba pokoi	4
Liczba łazienek	2
Garaż	1

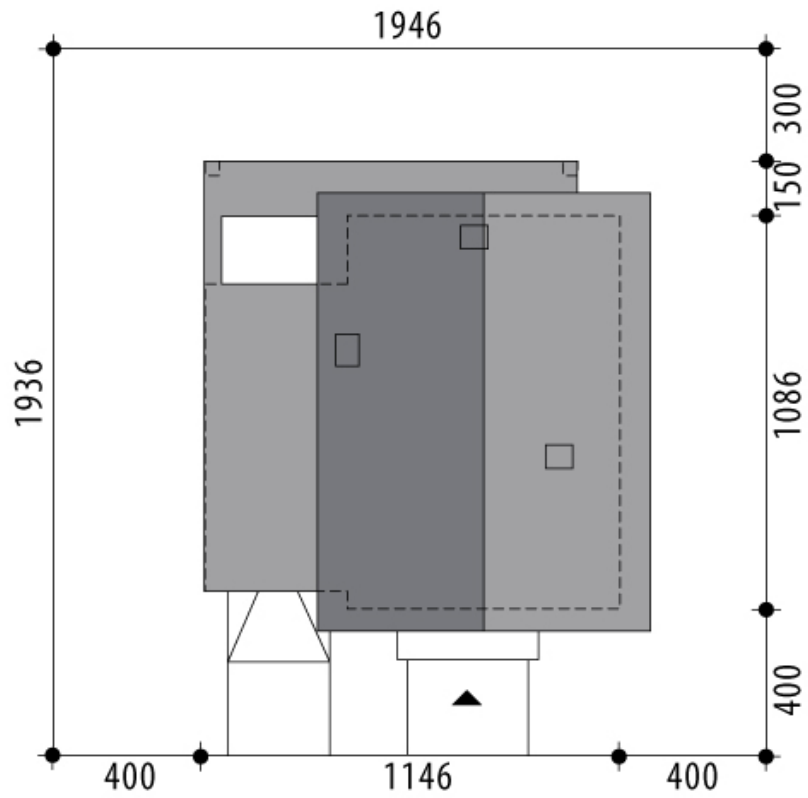




RZUT PARTER



RZUT



RZUT DZIAŁKI

