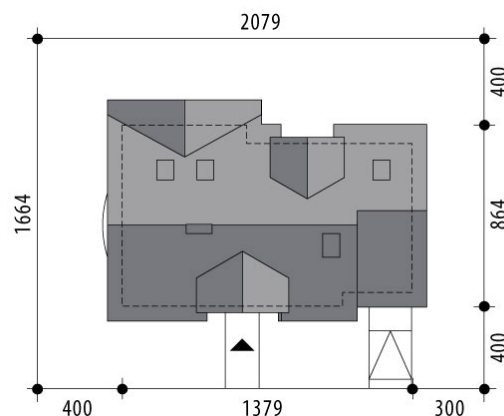


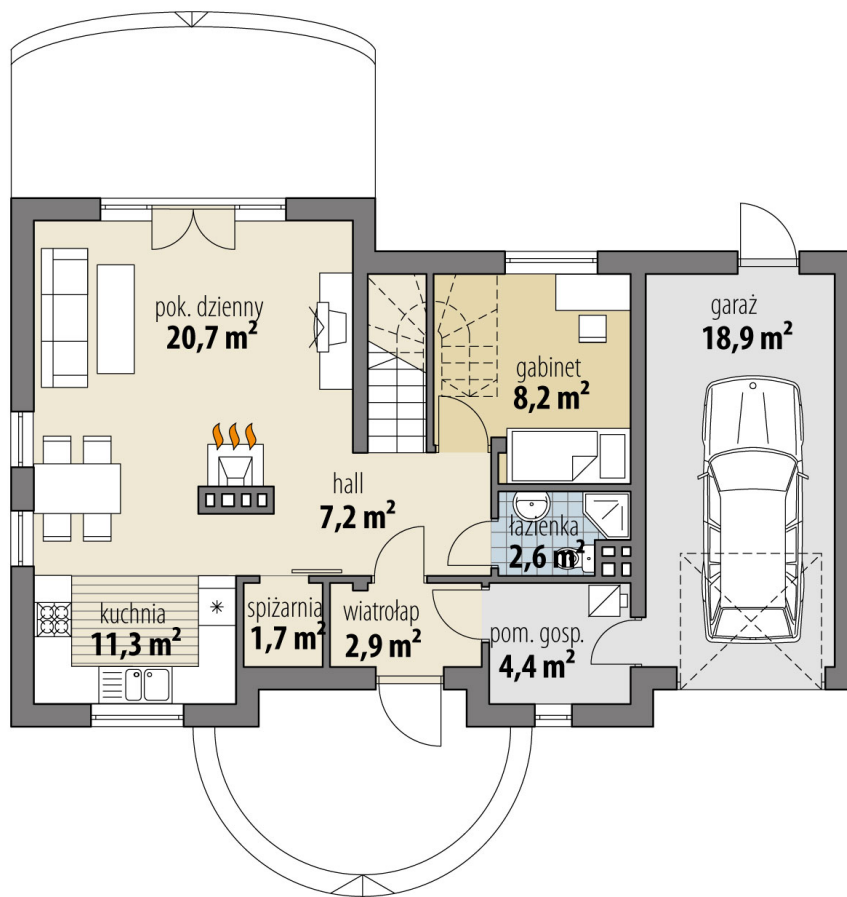
Projekt domu Dorado

autor: Grzegorz Kmiecik
cena projektu: 4 660 zł

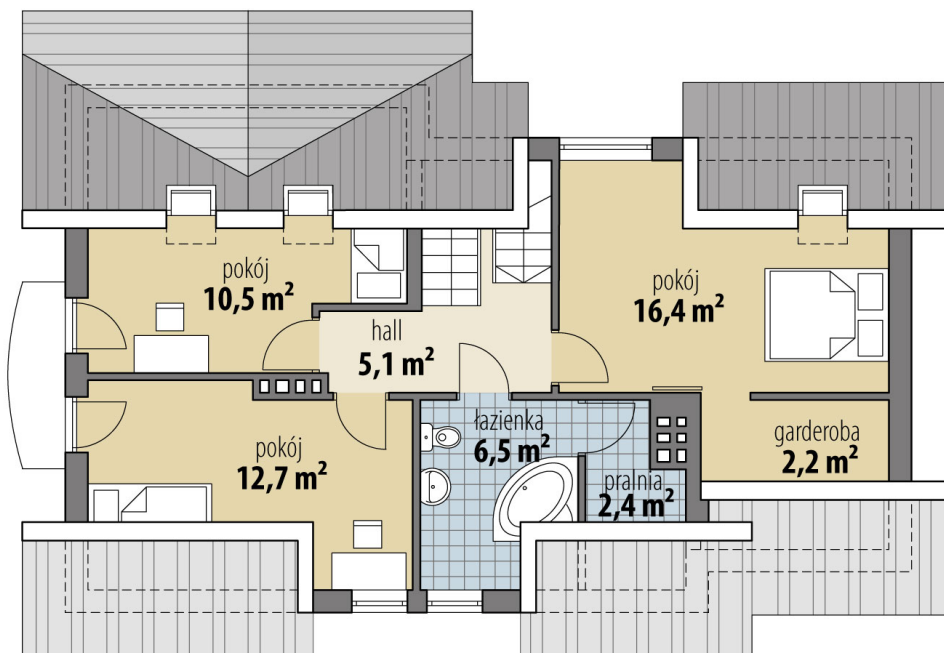


Powierzchnia użytkowa	114,80 m²
+ powierzchnia garażu	18,90 m²
Powierzchnia zabudowy	110,60 m ²
Kubatura netto	425,40 m ³
Powierzchnia dachu skośnego	208,00 m ²
Kąt nachylenia dachu	45°
Wysokość budynku	8,20 m
Min. wymiary działki dł.	16,64 m
Min. wymiary działki szer.	20,79 m
Liczba pokoi	4
Liczba łazienek	2
Garaż	1





RZUT PARTER



RZUT

