

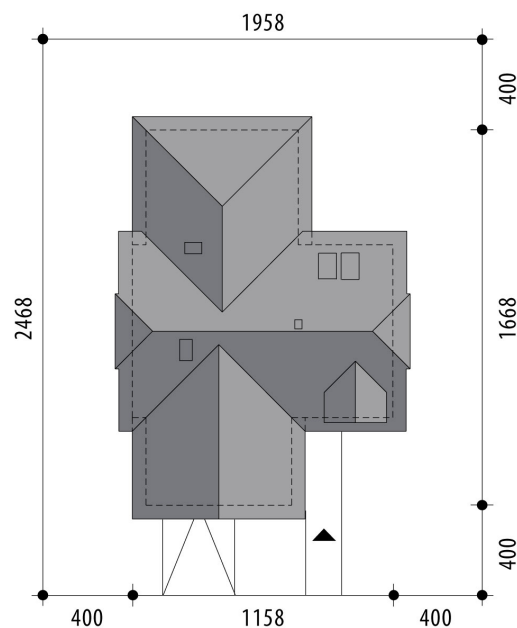
Projekt domu Edzia

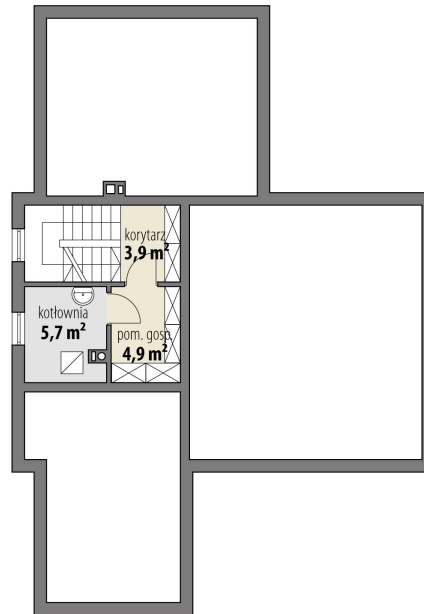
autor: Tomasz Flak

cena projektu: 4 870 zł

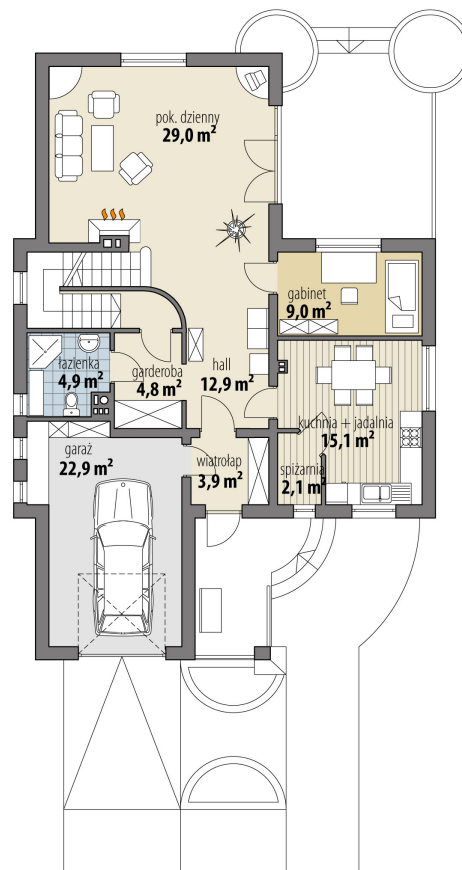


Powierzchnia użytkowa	148,90 m²
+ powierzchnia garażu	22,90 m²
+ powierzchnia piwnicy	14,50 m²
Powierzchnia zabudowy	141,00 m ²
Kubatura netto	559,60 m ³
Powierzchnia dachu skośnego	262,20 m ²
Kąt nachylenia dachu	45°
Wysokość budynku	8,20 m
Min. wymiary działki dł.	24,68 m
Min. wymiary działki szer.	19,58 m
Liczba pokoi	4
Liczba łazienek	2
Garaż	1

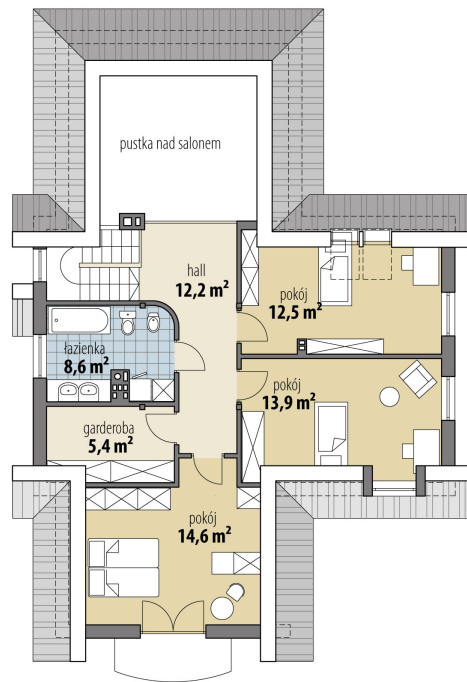




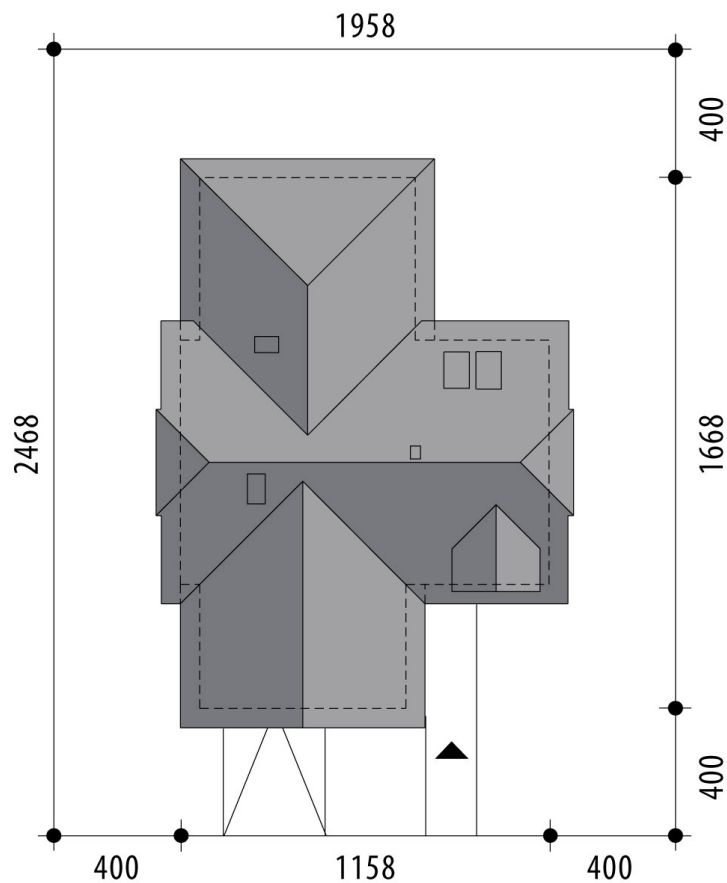
RZUT PIWNICA



RZUT PARTER



RZUT



RZUT DZIAŁKI

