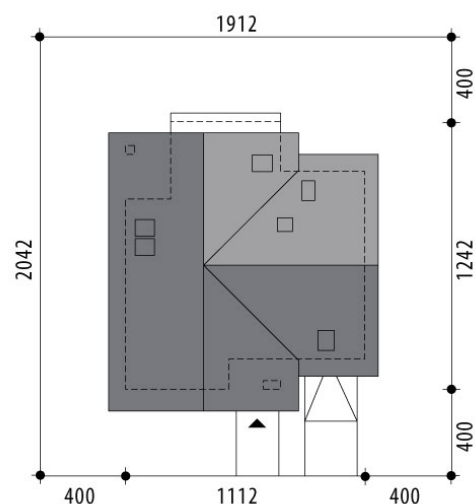


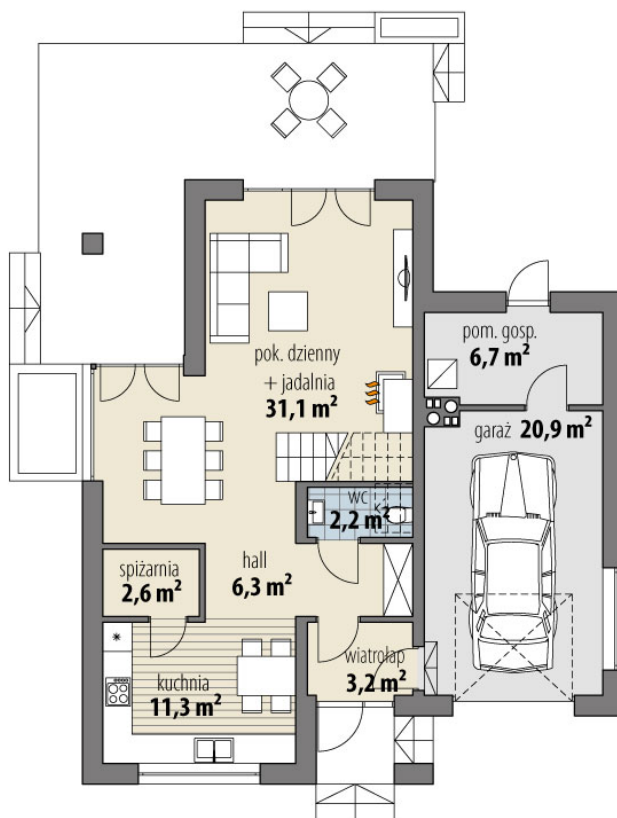
Projekt domu Elsa

autor: Tomasz Flak Katarzyna Widurska
cena projektu: 4 660 zł

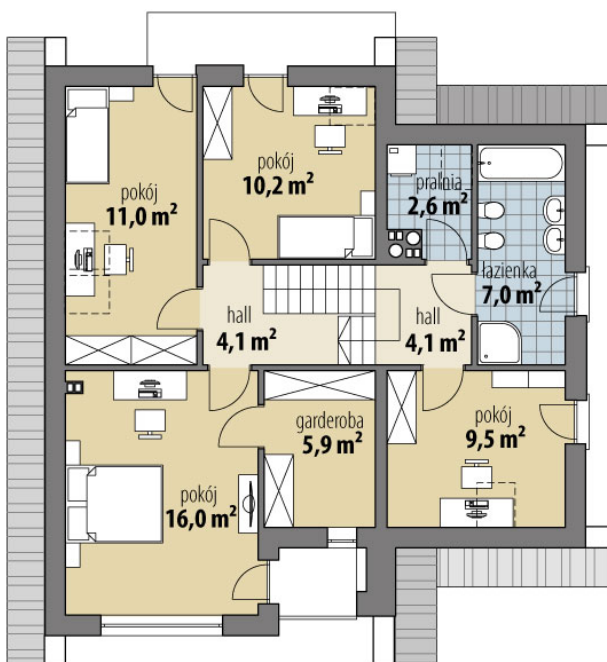


Powierzchnia użytkowa	127,10 m²
+ powierzchnia garażu	20,90 m²
+ powierzchnia pom. gosp.	6,70 m²
Powierzchnia zabudowy	122,90 m ²
Kubatura netto	465,00 m ³
Powierzchnia dachu skośnego	198,00 m ²
Kąt nachylenia dachu	40°
Wysokość budynku	7,90 m
Min. wymiary działki dł.	20,42 m
Min. wymiary działki szer.	19,12 m
Liczba pokoi	4
Liczba łazienek	2
Garaż	1

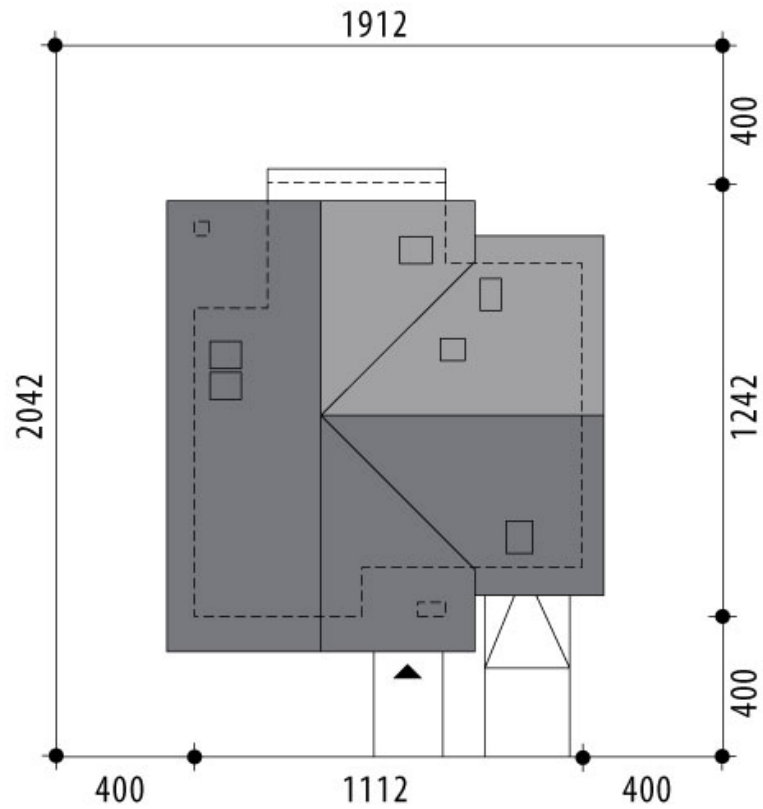




RZUT PARTER



RZUT



RZUT DZIAŁKI



