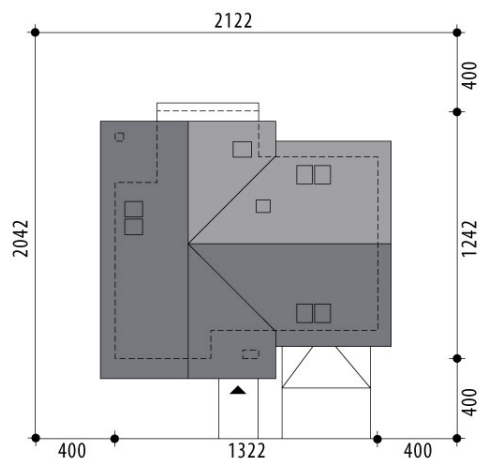


Projekt domu Elsa II

autor: Tomasz Flak Katarzyna Widurska
cena projektu: 5 030 zł

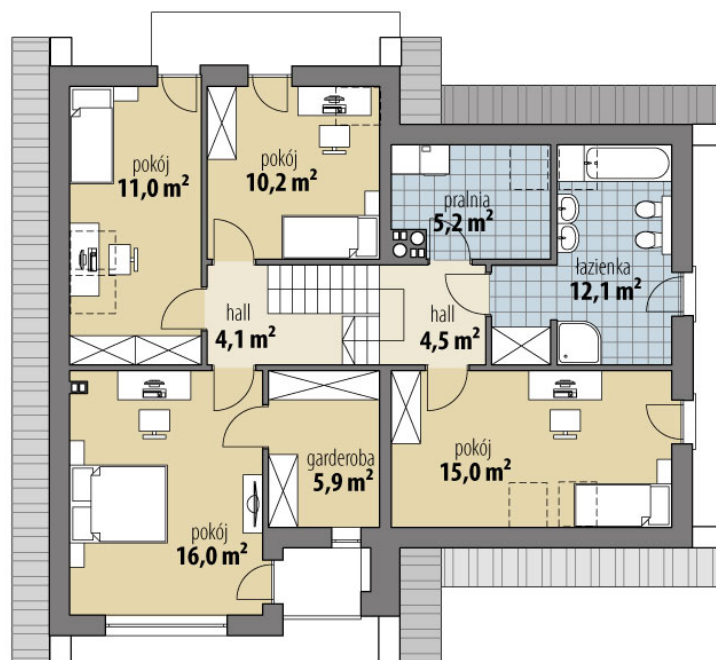


Powierzchnia użytkowa	140,70 m²
+ powierzchnia garażu	33,10 m²
+ powierzchnia pom. gosp.	10,70 m²
Powierzchnia zabudowy	141,10 m ²
Kubatura netto	567,10 m ³
Powierzchnia dachu skośnego	228,80 m ²
Kąt nachylenia dachu	40°
Wysokość budynku	7,90 m
Min. wymiary działki dł.	20,42 m
Min. wymiary działki szer.	21,22 m
Liczba pokoi	4
Liczba łazienek	2
Garaż	2

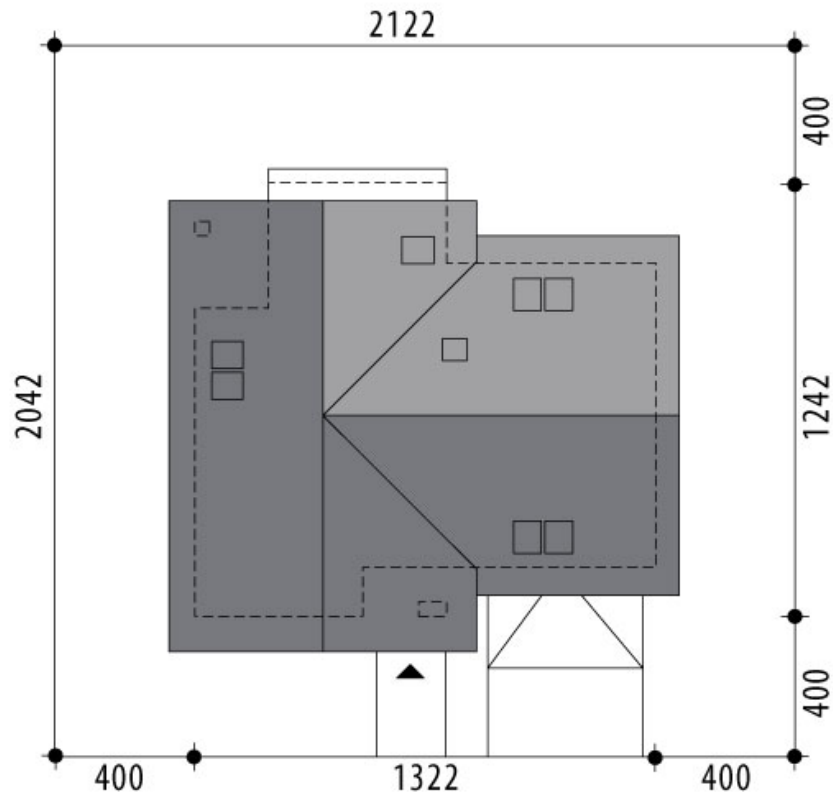




RZUT PARTER



RZUT



RZUT DZIAŁKI

