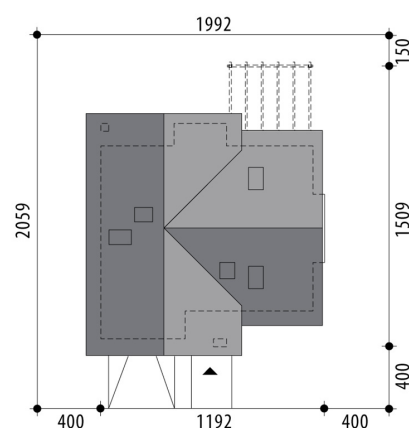


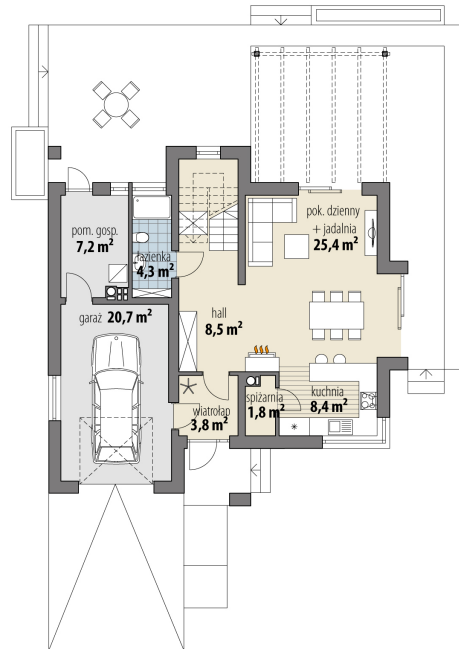
Projekt domu Elsa IV

autor: Tomasz Flak Katarzyna Widurska
cena projektu: 4 660 zł

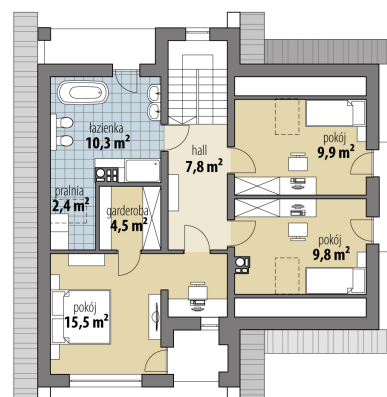


Powierzchnia użytkowa	112,40 m²
+ powierzchnia garażu	20,70 m²
+ powierzchnia pom. gosp.	7,20 m²
Powierzchnia zabudowy	120,40 m ²
Kubatura netto	465,90 m ³
Powierzchnia dachu skośnego	201,10 m ²
Kąt nachylenia dachu	40°
Wysokość budynku	7,80 m
Min. wymiary działki dł.	20,59 m
Min. wymiary działki szer.	19,92 m
Liczba pokoi	3
Liczba łazienek	2
Garaż	1

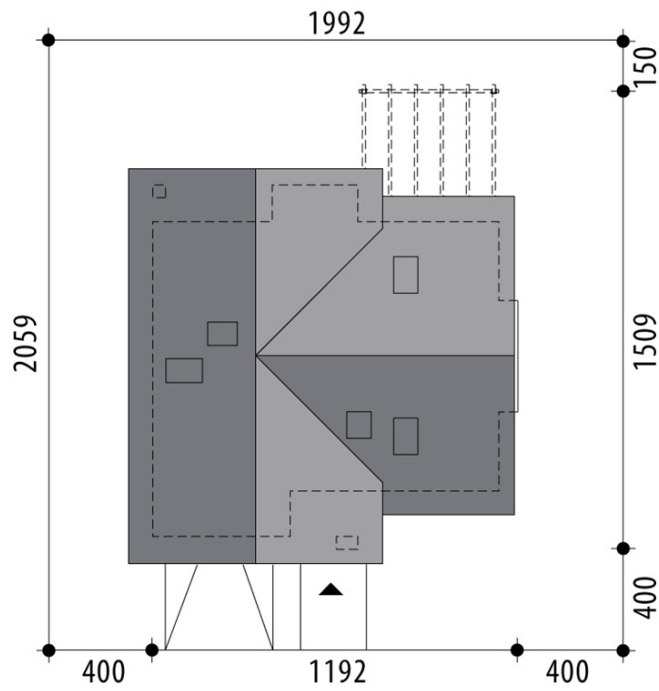




RZUT PARTER



RZUT



RZUT DZIAŁKI



