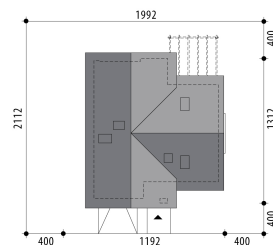


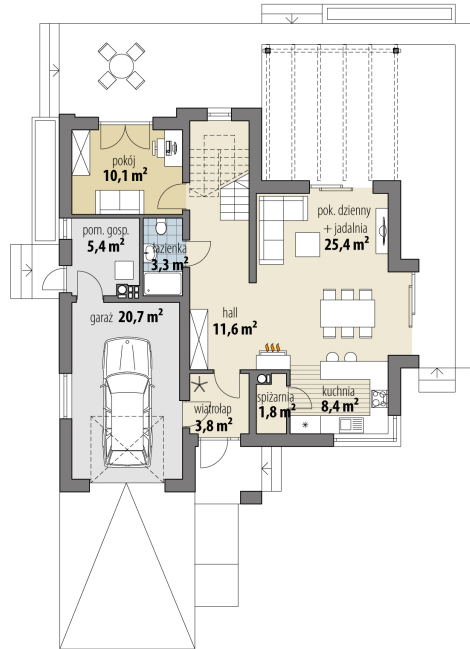
Projekt domu Elsa V

autor: Tomasz Flak Katarzyna Widurska
cena projektu: 4 660 zł

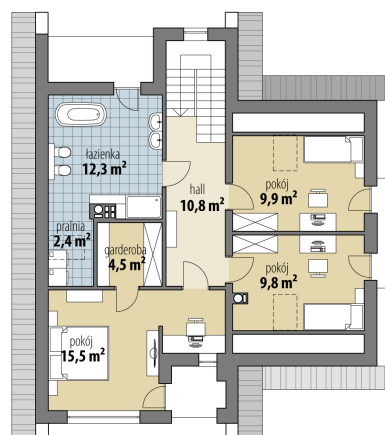


Powierzchnia użytkowa	129,60 m²
+ powierzchnia garażu	20,70 m²
+ powierzchnia pom. gosp.	5,40 m²
Powierzchnia zabudowy	127,30 m ²
Kubatura netto	508,60 m ³
Powierzchnia dachu skośnego	211,30 m ²
Kąt nachylenia dachu	40°
Wysokość budynku	7,80 m
Min. wymiary działki dł.	21,12 m
Min. wymiary działki szer.	19,92 m
Liczba pokoi	4
Liczba łazienek	2
Garaż	1

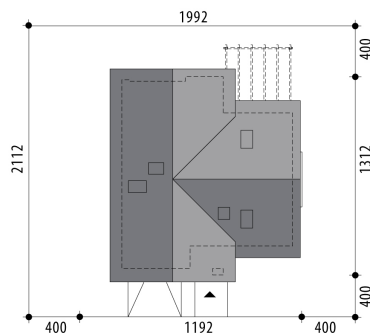




RZUT PARTER



RZUT



RZUT DZIAŁKI



